



АДМИНИСТРАЦИЯ КОЛПАШЕВСКОГО ГОРОДСКОГО ПОСЕЛЕНИЯ

ПОСТАНОВЛЕНИЕ

01.10.2014

№ 551

Об определении границ прилегающих к некоторым организациям
и объектам территорий, на которых не допускается
розничная продажа алкогольной продукции
(в редакции постановления от 29.10.2014 № 632, от 14.07.2017 № 491, от 12.01.2022 № 9)

В соответствии с пунктами 2, 4 статьи 16 Федерального закона от 22.11.1995 № 171-ФЗ «О государственном регулировании производства и оборота этилового спирта, алкогольной и спиртосодержащей продукции и об ограничении потребления (распития) алкогольной продукции», постановлением Правительства Российской Федерации от 27.12.2012 № 1425 «Об определении органами государственной власти субъектов Российской Федерации мест массового скопления граждан и мест нахождения источников повышенной опасности, в которых не допускается розничная продажа алкогольной продукции, а также определении органами местного самоуправления границ прилегающих территорий, на которых не допускается розничная продажа алкогольной продукции», Федеральным законом от 06.10.2003 № 131-ФЗ «Об общих принципах организации местного самоуправления в Российской Федерации», Законом Томской области от 05.05.2012 № 48-ОЗ «Об установлении на территории Томской области дополнительных ограничений времени и мест розничной продажи алкогольной продукции», постановлением Администрации Томской области от 28.12.2012 № 545а «Об определении единых специально отведенных или приспособленных мест для коллективного обсуждения общественно значимых вопросов и выражения общественных настроений, а так же для массового присутствия граждан для публичного выражения общественного мнения по поводу актуальных проблем преимущественно общественно-политического характера на территории Томской области»

ПОСТАНОВЛЯЮ:

1. Установить перечень организаций и объектов на прилегающих территориях, к которым не допускается розничная продажа алкогольной продукции, согласно приложению № 1.

2. Утвердить порядок определения границ, прилегающих к некоторым организациям и объектам территорий, на которых не допускается розничная продажа алкогольной продукции согласно приложению № 2.

3. Установить, что минимальное расстояние от организаций и (или) объектов, указанных в приложении № 1, до границ прилегающих территорий при наличии обособленной территории составляет:

Для детских организаций – 47 м;

Для образовательных организаций – 86 м;

Для медицинских организаций – 125 м;

Для объектов спорта – 111 м;

Для мест массового скопления граждан – 60 м;

Для вокзалов и аэропортов – 153 м.

4. Установить, что минимальное расстояние от организаций и (или) объектов, указанных в приложении № 1, до границ прилегающих территорий при отсутствии обособленной территории составляет:

Для детских организаций – 30 м;

Для образовательных организаций – 20 м;

Для медицинских организаций – 10 м;

Для объектов спорта – 20 м;

Для мест массового скопления граждан – 10 м;

Для вокзалов и аэропортов - 20 м.

5. Утвердить схемы границ прилегающих территорий к организациям и объектам, на прилегающих территориях которых не допускается розничная продажа алкогольной продукции согласно приложению № 3.

5¹. Настоящее постановление вступает в силу с 01.01.2015.

6. Признать утратившим силу постановление администрации Колпашевского городского поселения от 08.06.2009 № 143 «Об определении прилегающей территории, на которой не допускается розничная продажа алкогольной продукции с содержанием этилового спирта более 15 процентов объема готовой продукции».

7. Управляющему делами администрации Колпашевского городского поселения Лаптеву П.В. направить настоящее постановление в течение 1 месяца со дня его принятия в Комитет по лицензированию Томской области и в отдел предпринимательства Администрации Колпашевского района.

8. Опубликовать настоящее постановление в Ведомостях органов местного самоуправления Колпашевского городского поселения и разместить на официальном Интернет-сайте органов местного самоуправления Колпашевского городского поселения.

9. Контроль за выполнением постановления возложить на заместителя Главы Колпашевского городского поселения Баранова С.А.

Глава Колпашевского
городского поселения

А.А. Черников

**Перечень организаций и объектов на прилегающих территориях,
к которым не допускается розничная продажа алкогольной продукции**

N п/п	Наименование учреждения, организации	Адрес местонахождения
1.	Муниципальное бюджетное дошкольное образовательное учреждение «Детский сад № 14» Колпашевского городского поселения	Томская область, г. Колпашево, мкр. Геолог, 12
2.	Муниципальное бюджетное дошкольное образовательное учреждение «Детский сад № 3» Колпашевского городского поселения	Томская область, г. Колпашево, мкр. Геолог, 14
3.	Муниципальное бюджетное дошкольное образовательное учреждение «Детский сад № 9» Колпашевского городского поселения	Томская область, г. Колпашево, ул. К.Маркса, 7
4.	Муниципальное бюджетное дошкольное образовательное учреждение «Детский сад № 17» Колпашевского городского поселения	Томская область, г. Колпашево, ул. Л. Толстого, 10
5.	Муниципальное бюджетное дошкольное образовательное учреждение «Детский сад № 19» Колпашевского городского поселения	Томская область, г. Колпашево, ул. Коммунистическая, 4
6.	Муниципальное бюджетное дошкольное образовательное учреждение «Детский сад № 20» Колпашевского городского поселения	Томская область, г. Колпашево, ул. Портовая, 26
7.	Муниципальное автономное образовательное учреждение «Средняя общеобразовательная школа № 2», группы дошкольного образования Колпашевского городского поселения	Томская область, г. Колпашево, пер. Чапаева, 27
8.	Муниципальное автономное образовательное учреждение «Средняя общеобразовательная школа № 7», группы дошкольного образования Колпашевского городского поселения	Томская область, г. Колпашево, ул. Коммунистическая, 21
9.	Муниципальное автономное образовательное учреждение «Средняя общеобразовательная школа № 4», группы дошкольного образования Колпашевского городского поселения	Томская область, г. Колпашево, ул. Науки, 7/3
10.	Муниципальное бюджетное дошкольное образовательное учреждение «Центр развития ребенка детский сад «Золотой ключик» Колпашевского городского поселения	Томская область, Колпашевский район, с. Тогур, ул. Советская, 47/1
11.	Областное государственное казенное учреждение «Центр социальной помощи семье и детям	Томская область, Колпашевский район,

	Колпашевского района» Колпашевского городского поселения	с. Тогур, ул. Мичурина, 8
12.	Муниципальное бюджетное образовательное учреждение дополнительного образования детей «Детская школа искусств» Колпашевского городского поселения	Томская область, г. Колпашево, ул. Кирова, 32
13.	Муниципальное бюджетное образовательное учреждение дополнительного образования детей «Детско-юношеский центр» Колпашевского городского поселения	Томская область, г. Колпашево, ул. Комсомольская, 9
14.	Муниципальное бюджетное образовательное учреждение дополнительного образования детей «Детский эколого-биологический центр» Колпашевского городского поселения	Томская область, г. Колпашево, ул. К.Маркса, 7
15.	Муниципальное бюджетное учреждение «Городской молодежный центр»	Томская область, г. Колпашево, ул. Кирова, 43
16.	Муниципальное автономное образовательное учреждение «Средняя общеобразовательная школа № 2» Колпашевского городского поселения	Томская область, г. Колпашево, пер. Чапаева, 27
17.	Муниципальное автономное образовательное учреждение «Средняя общеобразовательная школа № 4» Колпашевского городского поселения	Томская область, г. Колпашево, ул. Гоголя, 91/1
18.	Муниципальное автономное образовательное учреждение «Средняя общеобразовательная школа № 5» Колпашевского городского поселения	Томская область, г. Колпашево, ул. Кирова, 30
19.	Муниципальное автономное образовательное учреждение «Средняя общеобразовательная школа № 7» Колпашевского городского поселения	Томская область, г. Колпашево, мкр. Геолог, 20
20.	Муниципальное автономное образовательное учреждение «Тогурская начальная общеобразовательная школа» Колпашевского городского поселения	Томская область, Колпашевский район, с. Тогур, ул. Свердлова, 15
21.	Муниципальное автономное образовательное учреждение «Тогурская средняя общеобразовательная школа» Колпашевского городского поселения	Томская область, Колпашевский район, с. Тогур, ул. Тургенева, 40
22.	Исключена постановлением Администрации Колпашевского городского поселения от 12.01.2022 № 9	
23.	Областное государственное общеобразовательное учреждение Кадетская школа-интернат «Колпашевский кадетский корпус»	Томская область, г. Колпашево, пер. Чапаева, 42, строение 1
24.	Областное государственное бюджетное	Томская область,

	профессиональное общеобразовательное учреждение «Колпашевский социально-промышленный колледж»	г. Колпашево, ул. Победы, 12
25.	Областное государственное бюджетное образовательное учреждение специального профессионального образования «Колпашевское медицинское училище»	Томская область, г. Колпашево, пер. Озерный, 10
26.	Негосударственное образовательное учреждение «Центр профессионального развития» Колпашевского городского поселения	Томская область, Колпашевский район, с. Тогур, ул. Советская, 64
27.	Областное государственное бюджетное учреждение здравоохранения «Колпашевская районная больница»	Томская область, г. Колпашево, ул. Советский Север, 45
28.	Отделение скорой медицинской помощи ОГБУЗ «Колпашевская районная больница»	Томская область, г. Колпашево, ул. Победы, 117
29.	Дневной стационар №1 ОГБУЗ «Колпашевская районная больница»	Томская область, г. Колпашево, ул. И. Лугинца, 14
30.	Стоматологическая поликлиника ОГБУЗ «Колпашевская районная больница»	Томская область, г. Колпашево, ул. Победы, 25
31.	Поликлиника № 2 ОГБУЗ «Колпашевская районная больница»	Томская область, Колпашевский район, с. Тогур, ул. Некрасова, 1
32.	Фельдшерско-акушерский пункт НГСС ОГБУЗ «Колпашевская районная больница»	Томская область, г. Колпашево, ул. Селекционная, 99
33.	Фельдшерско-акушерский пункт с. Тогур ОГБУЗ «Колпашевская районная больница»	Томская область, Колпашевский район, с. Тогур, ул. Источная, 6
34.	Фельдшерско-акушерский пункт д. Север ОГБУЗ «Колпашевская районная больница»	Томская область, Колпашевский район, д. Север, ул. Береговая, 22
35.	Лечебно-диагностический центр «Азия»	Томская область, г. Колпашево, ул. Ленина, 47
36.	ОГБУ «Колпашевское Межрайонное ветеринарное управление»	Томская область, г. Колпашево, ул. Обская, 45
37.	Стоматологическая клиника «Улыбка»	Томская область, Колпашевский район, с. Тогур,

		ул. Советская, 51/1
38.	Муниципальное автономное образовательное учреждение дополнительного образования детей «Детско-юношеская спортивная школа им. О. Рахматулиной»	Томская область, г. Колпашево, ул. Ленина, 52
39.	Муниципальное автономное образовательное учреждение дополнительного образования детей «Детско-юношеская спортивная школа им. О. Рахматулиной» лыжная база	Томская область, г. Колпашево, пер. Чапаева, 40
40.	Плавательный бассейн «Дельфин»	Томская область, Колпашевский район, с. Тогур, ул. Свердлова, 4/1
41.	Спортивный стадион	Томская область, г. Колпашево, ул. Кирова, 41.
42.	Спортивный стадион	Томская область, г. Колпашево, ул. Гоголя, 87/3.
43.	Спортивный стадион	Томская область, г. Колпашево, ул. Науки, 7/4
44.	Тренажёрный зал	Томская область, Колпашевский район, с. Тогур, ул. Ленина, 1
45.	Спортивный стадион	Томская область, Колпашевский район, с. Тогур, ул. Ленина, 12/1
46.	Тренажерный зал	Томская область, Колпашевский район, с. Тогур, пер. Кетский, 4/1
47.	Тренажёрный зал	Томская область, г. Колпашево, пер. С. Лазо, 10
48.	Вертодром	Томская область, г. Колпашево, ул. Кольцова, 78
49.	Вертодром	Томская область, г. Колпашево, ул. Портовая, 72/2
50.	Площадь возле памятника В.И. Ленину	Томская область, г. Колпашево, ул. Ленина, 46, сооружение 8

51.	Муниципальное бюджетное учреждение «Центр культуры и досуга»	Томская область, г. Колпашево, ул. Кирова, 21
52.	Площадь возле здания Центра культуры и досуга	Томская область, г. Колпашево, ул. Кирова, 21
53.	Отдел дом культуры «Лесопильщик» муниципального бюджетного учреждения «Центр культуры и досуга»	Томская область, Колпашевский район, с. Тогур, ул. Ленина,9

ПОРЯДОК
определения границ, прилегающих к некоторым организациям и объектам территорий,
на которых не допускается розничная продажа алкогольной продукции

Настоящий Порядок устанавливает способ определения границ, прилегающих к некоторым организациям и объектам территорий, на которых не допускается розничная продажа алкогольной продукции:

1. Границы прилегающих к некоторым организациям и объектам территорий, на которых не допускается розничная продажа алкогольной продукции, определяются Администрацией Колпашевского городского поселения с учетом границ существующих землеотводов.

2. Для определения расстояний от организаций и (или) объектов, на территориях которых не допускается розничная продажа алкогольной продукции, до границ прилегающих территорий используется Генеральный план города и топографическая съемка или аэрофотосъемка данной территории.

3. Определить следующие способы расчета расстояния от организаций и (или) объектов, на территориях которых не допускается розничная продажа алкогольной продукции до границ прилегающих территорий (далее - Расстояние):

3.1. При отсутствии обособленной территории по пешеходной зоне (маршруту движения пешехода по тротуарам или пешеходным дорожкам) от входа для посетителей в здание (строение, сооружение), в котором расположены организации и (или) объекты, на территории которых не допускается розничная продажа алкогольной продукции, до входа для посетителей в стационарный торговый объект.

3.2. При наличии обособленной территории у стационарного торгового объекта и организации и (или) объекта, на территории которого не допускается розничная продажа алкогольной продукции - от входа для посетителей в стационарный торговый объект до входа на обособленную территорию организации и (или) объекта и по пешеходной зоне обособленной территории (маршруту движения пешехода по тротуарам или пешеходным дорожкам) до входа в здание организации и (или) объекта.

3.3. При наличии обособленной территории только у объекта и организации и (или) объекта, на территории которого не допускается розничная продажа алкогольной продукции - от входа в здание для посетителей по пешеходной зоне обособленной территории (маршруту движения пешехода по тротуарам или пешеходным дорожкам) до входа на обособленную территорию и до входа для посетителей в стационарный торговый объект.

3.4. При пересечении пешеходной зоны с проезжей частью автомобильной дороги общего пользования Расстояние измеряется по ближайшему пешеходному переходу. При отсутствии пешеходного перехода - на перекрестках по линии тротуаров или обочин.

4. Пожарные, запасные и иные входы (выходы) в здания (строения, сооружения), которые не используются для посетителей, при определении прилегающих территорий не учитываются.

При наличии у стационарного торгового объекта более одного входа (выхода) для посетителей прилегающая территория определяется от главного входа, выхода.

При наличии у организации и (или) объекта, на территории которого не допускается розничная продажа алкогольной продукции, более одного входа (выхода) для посетителей прилегающая территория определяется от главного входа (выхода).

5. В случаях, когда объект торговли, общественного питания и организации и (или) объекты, на территории которых не допускается розничная продажа алкогольной продукции, расположены в разных частях одного здания, сооружения, помещения (один почтовый

адрес), но имеют обособленные входы и выходы, Расстояние определяется от входа для посетителей в часть здания (строения, сооружения), в котором расположена организация и (или) объект, на территории которой не допускается розничная продажа алкогольной продукции, до входа для посетителей в стационарный торговый объект, объект, осуществляющий розничную продажу алкогольной продукции при оказании услуг общественного питания.

Схемы границ
прилегающих территорий
к организациям и объектам, на прилегающих
территориях которых не допускается
розничная продажа алкогольной продукции

Схема №1

расположения объекта: муниципальное бюджетное
дошкольное образовательное учреждение детский сад № 14
по адресу: Томская область, Колпашевский район,
г.Колпашево, мкр.Геолог, 12

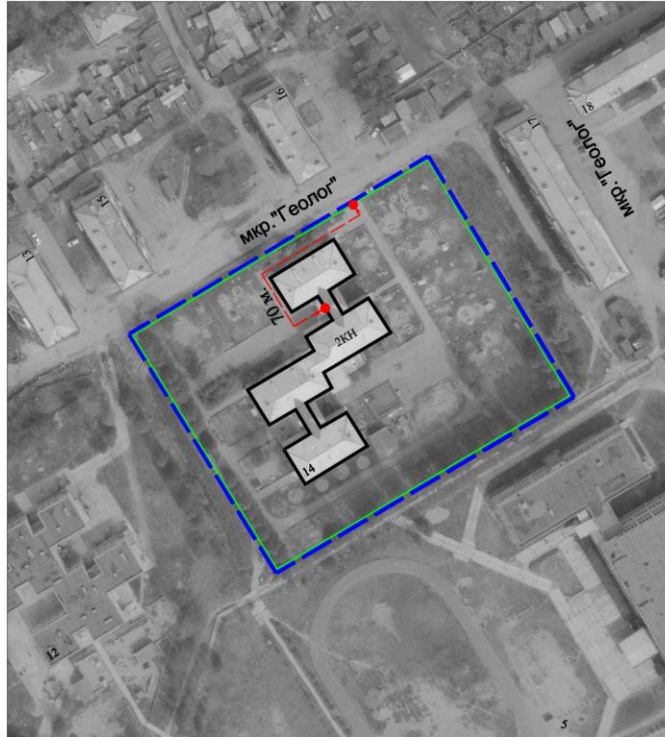


масштаб 1:2000

- - объект
- - граница обособленной территории
- - граница прилегающей территории
- - главный вход
- ↔ - расстояния от центральных ворот до
центрального входа в объект
- - дополнительная территория

Схема № 2

расположения объекта: муниципальное бюджетное
дошкольное образовательное учреждение детский сад № 3
по адресу: Томская область, Колпашевский район,
г.Колпашево, мкр.Геолог, 14

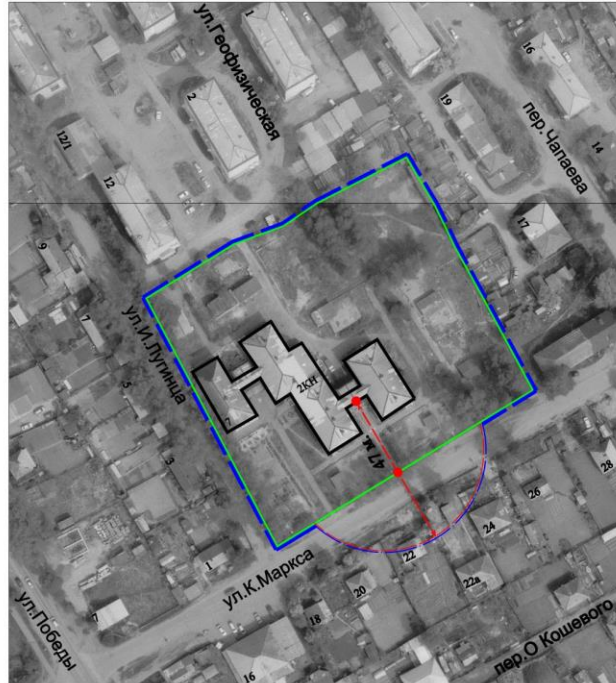


масштаб 1:2000

- - объект
- - граница обособленной территории
- - граница прилегающей территории
- - главный вход
- ↔ - расстояния от центральных ворот до центрального входа в объект
- - дополнительная территория

Схема № 3

расположения объекта: муниципальное бюджетное
дошкольное образовательное учреждение детский сад № 9
по адресу: Томская область, Колпашевский район,
г.Колпашево, ул.К.Маркса, 7



масштаб 1:2000

- - объект
- - граница обособленной территории
- - граница прилегающей территории
- - главный вход
- ← - расстояния от центральных ворот до центрального входа в объект
- - дополнительная территория

Схема № 4
расположения объекта: муниципальное бюджетное
дошкольное образовательное учреждение детский сад №17
по адресу: Томская область, Колпашевский район,
г.Колпашево, ул.Л.Толстого, 10



масштаб 1:2000


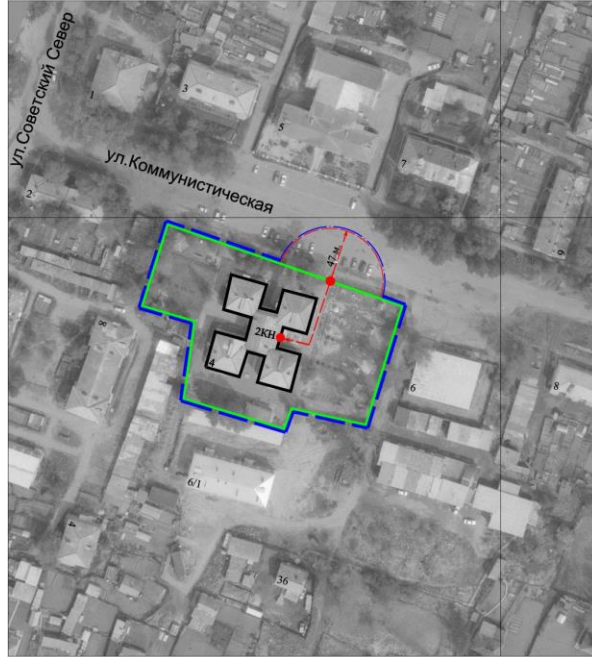
- - объект
- - граница обособленной территории
- - граница прилегающей территории
- - главный вход
- ↔ - расстояния от центральных ворот до
центрального входа в объект
-  - дополнительная территория

Схема № 5

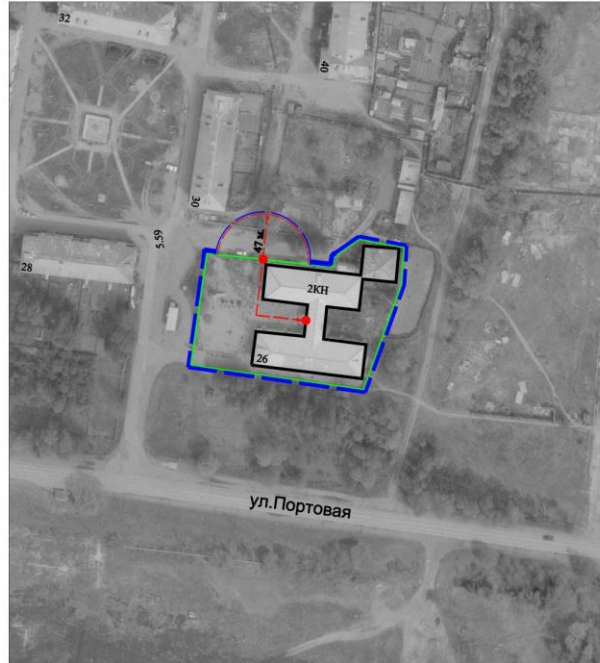
расположения объекта: муниципальное бюджетное
дошкольное образовательное учреждение детский сад №19
по адресу: Томская область, Колпашевский район,
г.Колпашево, ул.Коммунистическая, 4



масштаб 1:2000

- - объект
- - граница обособленной территории
- - граница прилегающей территории
- - главный вход
- - - - - расстояния от центральных ворот до центрального входа в объект
- ⌒ - дополнительная территория

Схема № 6
расположения объекта: муниципальное бюджетное
дошкольное образовательное учреждение детский сад №20
по адресу: Томская область, Колпашевский район,
г.Колпашево, ул.Портовая, 26



масштаб 1:2000

- - объект
- - граница обособленной территории
- - граница прилегающей территории
- - главный вход
- ↔ - расстояния от центральных ворот до центрального входа в объект
- ⌒ - дополнительная территория

Схема №7
расположения объекта: муниципальное автономное
образовательное учреждение средняя общеобразовательная
школа № 2 группы дошкольного образования
по адресу: Томская область, Колпашевский район,
г.Колпашево, пер.Чапаева, 27



масштаб 1:2000

- - объект
- - граница обособленной территории
- - граница прилегающей территории
- - главный вход
- ↔ - расстояния от центральных ворот до центрального входа в объект
- ⌒ - дополнительная территория

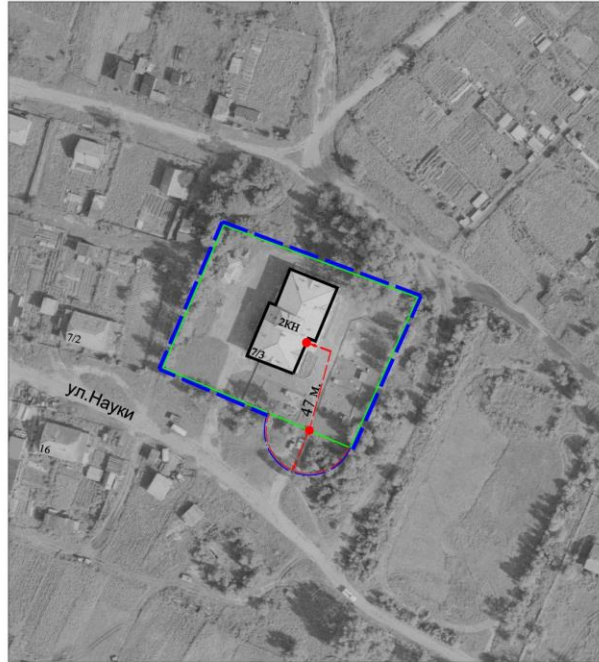
Схема № 8
 расположения объекта: муниципальное автономное
 образовательное учреждение средняя общеобразовательная
 школа № 7 группы дошкольного образования
 по адресу: Томская область, Колпашевский район,
 г.Колпашево, ул.Коммунистическая, 21



масштаб 1:2000

- - объект
- - граница обособленной территории
- - граница прилегающей территории
- - главный вход
- ↔ - расстояния от центральных ворот до центрального входа в объект
- ⌒ - дополнительная территория

Схема № 9
расположения объекта: муниципальное автономное
образовательное учреждение средняя общеобразовательная
школа № 4 группы дошкольного образования
по адресу: Томская область, Колпашевский район,
г.Колпашево, ул.Науки, 7/3



масштаб 1:2000

- - объект
- - граница обособленной территории
- - - граница прилегающей территории
- - главный вход
- ↔ - расстояния от центральных ворот до центрального входа в объект
- ⌒ - дополнительная территория

Схема № 10

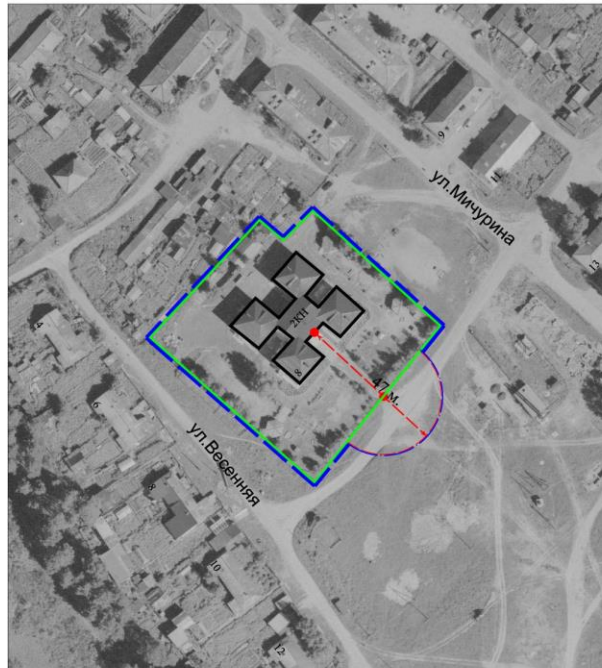
расположения объекта: муниципальное бюджетное дошкольное образовательное учреждение центр развития ребенка детский сад "Золотой Ключик" по адресу: Томская область, Колпашевский район, с.Тогур, ул.Советская, 47/1



масштаб 1:2000

- - объект
- - граница обособленной территории
- - граница прилегающей территории
- - главный вход
- ↔ - расстояния от центральных ворот до центрального входа в объект
- ⌒ - дополнительная территория

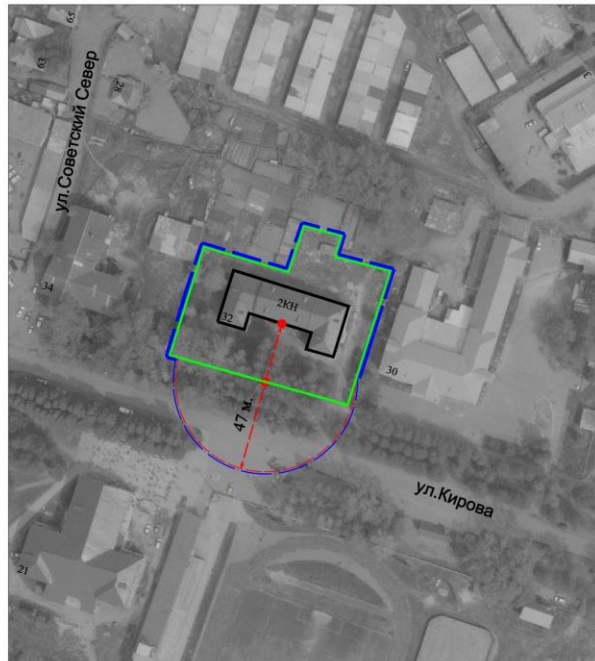
Схема № 11
расположения объекта: ОГКУ "Центр социальной помощи семье и детям
Колпашевский район"
по адресу: Томская область, Колпашевский район,
с.Тогур, ул.Мичурина, 8



масштаб 1:2000

- - объект
- - - граница обособленной территории
- - - граница прилегающей территории
- - главный вход
- ↔ - расстояния от центральных ворот до центрального входа в объект
- - дополнительная территория

Схема № 12
расположения объекта: муниципальное бюджетное
образовательное учреждение дополнительного образования детей
"Детская школа искусств"
по адресу: Томская область, Колпашевский район,
г.Колпашево, ул.Кирова, 32

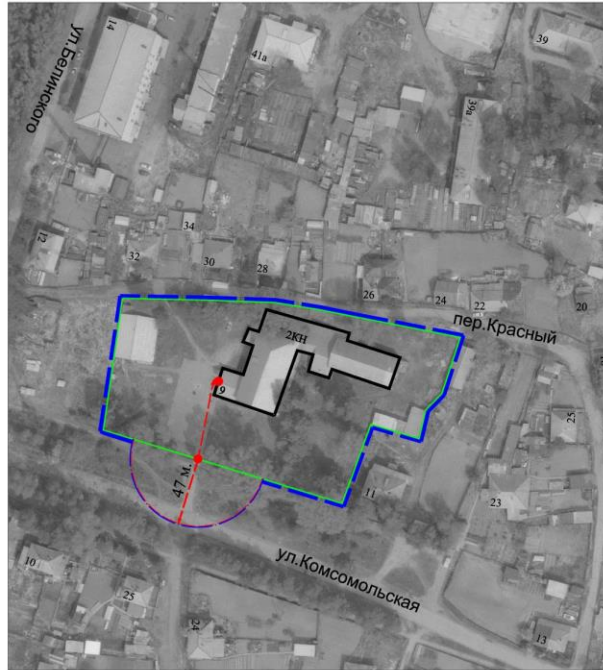


масштаб 1:2000

- - объект
- - граница обособленной территории
- - граница прилегающей территории
- - главный вход
- ↔ - расстояния от центральных ворот до центрального входа в объект
- - дополнительная территория

Схема № 13

расположения объекта: муниципальное бюджетное
образовательное учреждение дополнительного образования детей
"Детско-юношеский центр"
по адресу: Томская область, Колпашевский район,
г.Колпашево, ул.Комсомольская, 9



масштаб 1:2000

- - объект
- - граница обособленной территории
- - граница прилегающей территории
- - главный вход
- ↔ - расстояния от центральных ворот до
центрального входа в объект
- - дополнительная территория

Схема № 14

расположения объекта: муниципальное бюджетное
образовательное учреждение дополнительного образования детей
"Детский эколого-биологический центр"
по адресу: Томская область, Колпашевский район,
г.Колпашево, ул.К.Маркса, 7



масштаб 1:2000

- - объект
- - граница обособленной территории
- - граница прилегающей территории
- - главный вход
- - расстояния от центральных ворот до центрального входа в объект
- - дополнительная территория

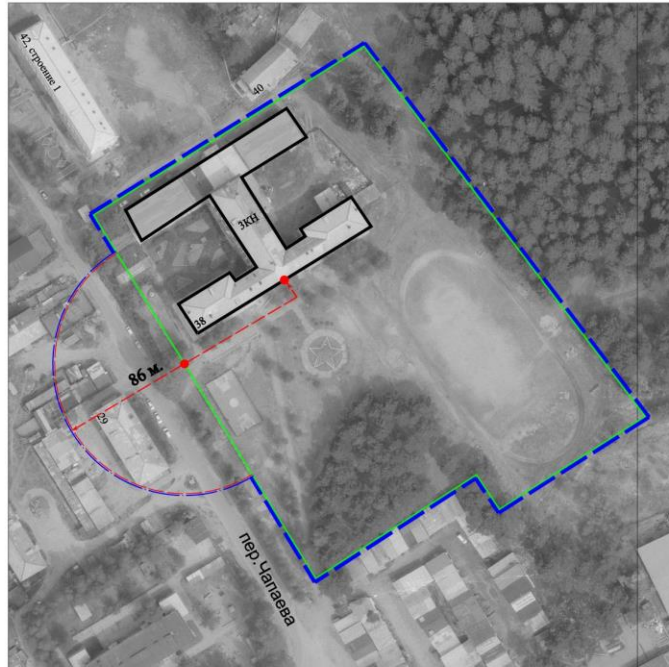
Схема № 15
расположения объекта: муниципальное бюджетное учреждение
«Городской молодежный центр»
по адресу: Томская область, Колпашевский район,
г.Колпашево, ул.Кирова, 43



масштаб 1:2000

- - объект
- - граница обособленной территории
- - граница прилегающей территории
- - главный вход
- ↔ - расстояния от центральных ворот до центрального входа в объект
- - дополнительная территория

Схема №16
расположения объекта: муниципальное автономное
образовательное учреждение "Средняя общеобразовательная школа № 2"
по адресу: Томская область, Колпашевский район,
г.Колпашево, пер. Чапаева, 27



масштаб 1:2000

- - объект
- - граница обособленной территории
- - граница прилегающей территории
- - главный вход
- - - - - расстояния от центральных ворот до центрального входа в объект
- - - - - дополнительная территория

Схема №17

расположения объекта: муниципальное автономное образовательное учреждение "Средняя общеобразовательная школа № 4" по адресу: Томская область, Колпашевский район, г.Колпашево, ул.Гоголя, 91/1

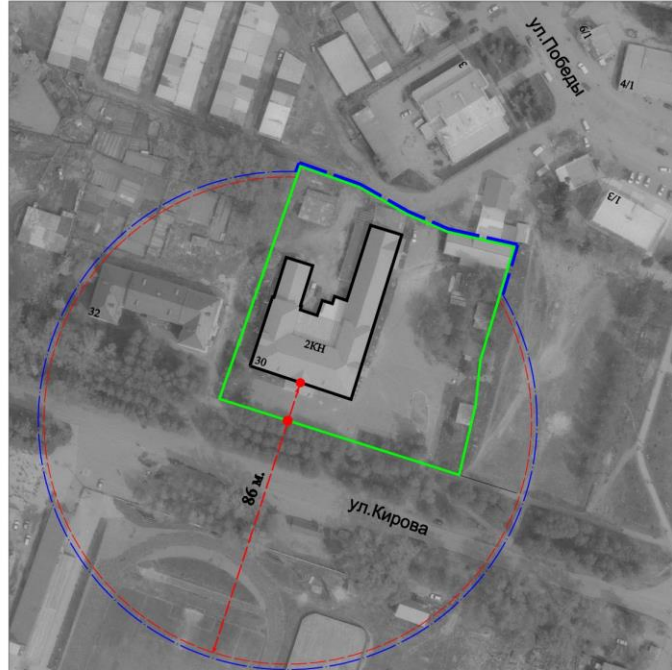


масштаб 1:2000

- - объект
- - - граница обособленной территории
- - - граница прилегающей территории
- - главный вход
- — — - расстояния от центральных ворот до центрального входа в объект
- — — - дополнительная территория

Схема №18

расположения объекта: муниципальное автономное образовательное учреждение "Средняя общеобразовательная школа № 5" по адресу: Томская область, Колпашевский район, г.Колпашево, ул.Кирова, 30

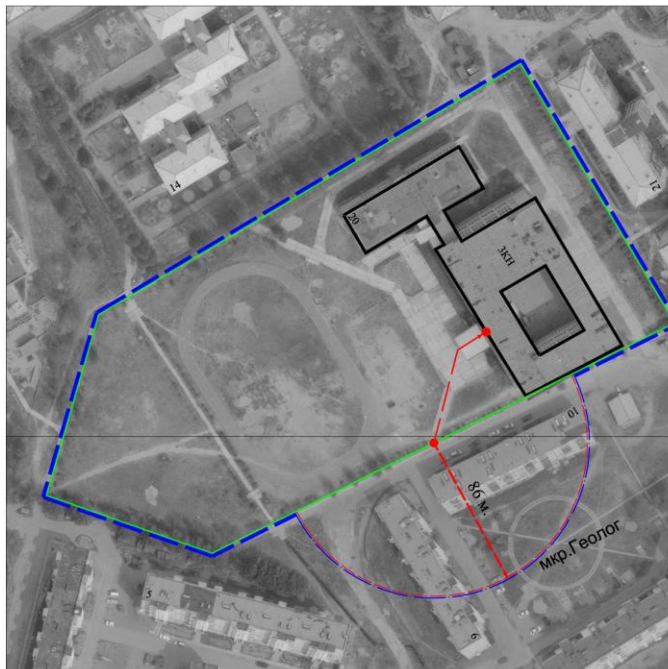


масштаб 1:2000

- - объект
- - граница обособленной территории
- - - - граница прилегающей территории
- - главный вход
- ↔ - расстояния от центральных ворот до центрального входа в объект
- ⌒ - дополнительная территория

Схема №19

расположения объекта: муниципальное автономное образовательное учреждение "Средняя общеобразовательная школа № 7" по адресу: Томская область, Колпашевский район, г.Колпашево, мкр.Геолог, 20



масштаб 1:2000

- - объект
- - граница обособленной территории
- - граница прилегающей территории
- - главный вход
- - расстояния от центральных ворот до центрального входа в объект
- - дополнительная территория

Схема №20

расположения объекта: муниципальное автономное образовательное учреждение "Тогурская начальная общеобразовательная школа" по адресу: Томская область, Колпашевский район, с.Тогур, ул.Свердлова, 15



масштаб 1:2000

- - объект
- - граница обособленной территории
- - - - граница прилегающей территории
- - главный вход
- - - - - расстояния от центральных ворот до центрального входа в объект
- — — — — - дополнительная территория

Схема №21

расположения объекта: муниципальное автономное образовательное учреждение "Тогурская средняя общеобразовательная школа "

по адресу: Томская область, Колпашевский район,
с.Тогур, ул.Тургенева, 40



масштаб 1:2000

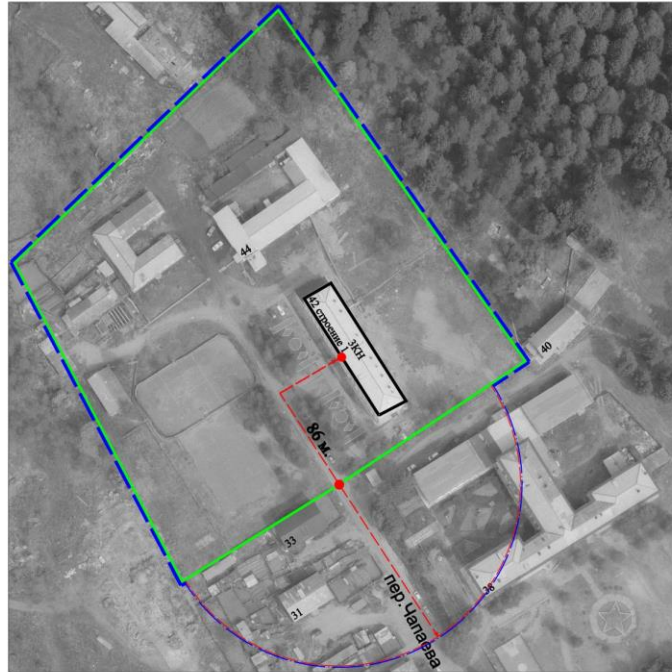
- объект
- граница обособленной территории
- граница прилегающей территории
- - главный вход
- ↔ - расстояния от центральных ворот до центрального входа в объект
- (с полукругом) - дополнительная территория

Схема №22

Исключена постановлением Администрации Колпашевского городского поселения от 12.01.2022 № 9

Схема № 23

расположения объекта: областное государственное общеобразовательное учреждение Кадетская школа-интернат «Колпашевский кадетский корпус»
по адресу: Томская область, Колпашевский район, г.Колпашево,
пер. Чапаева, 42, строение 1

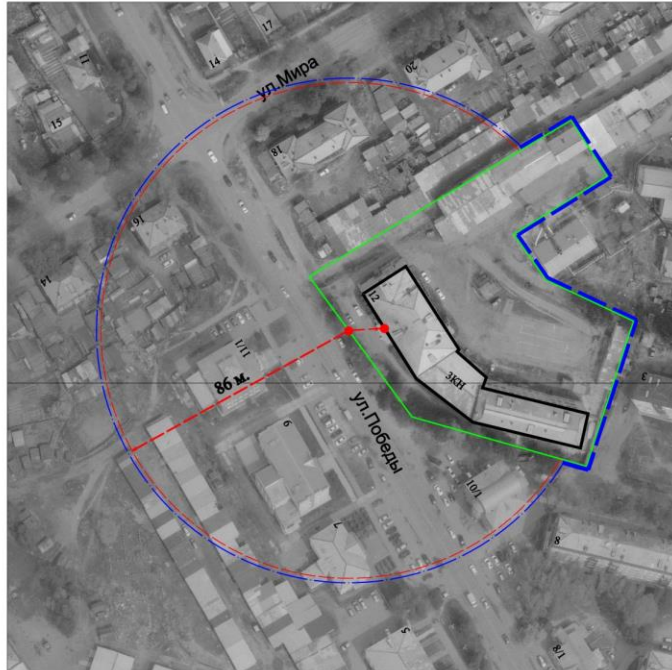


масштаб 1:2000

- - объект
- - - граница обособленной территории
- - - граница прилегающей территории
- - главный вход
- ↔ - расстояния от центральных ворот до центрального входа в объект
- ⌒ - дополнительная территория

Схема № 24

расположения объекта: областное государственное бюджетное профессиональное общеобразовательное учреждение «Колпашевский социально-промышленный колледж» по адресу: Томская область, Колпашевский район, г.Колпашево, ул.Победы, 12



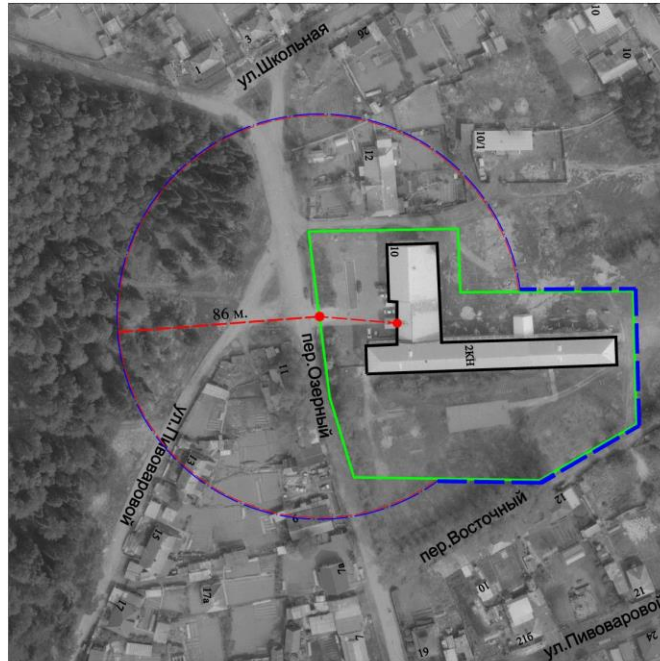
масштаб 1:2000

- - объект
- - граница обособленной территории
- - граница прилегающей территории
- - главный вход
- - расстояния от центральных ворот до центрального входа в объект
- - дополнительная территория

Схема № 25

расположения объекта: областное государственное бюджетное образовательное учреждение специального профессионального образования «Колпашевское медицинское училище» по адресу:

Томская область, Колпашевский район, г.Колпашево, пер.Озерный, 10

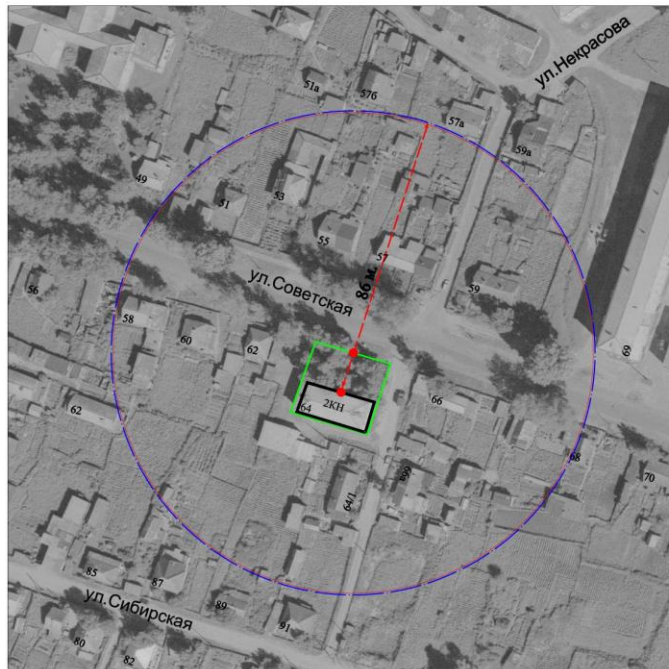


масштаб 1:2000

- - объект
- - граница обособленной территории
- - граница прилегающей территории
- - главный вход
- - расстояния от центральных ворот до центрального входа в объект
- - дополнительная территория

Схема № 26

расположения объекта: негосударственного образовательное учреждение
 «Центр профессионального развития» по адресу:
 Томская область, Колпашевский район, с.Тогур, ул.Советская, 64



масштаб 1:2000


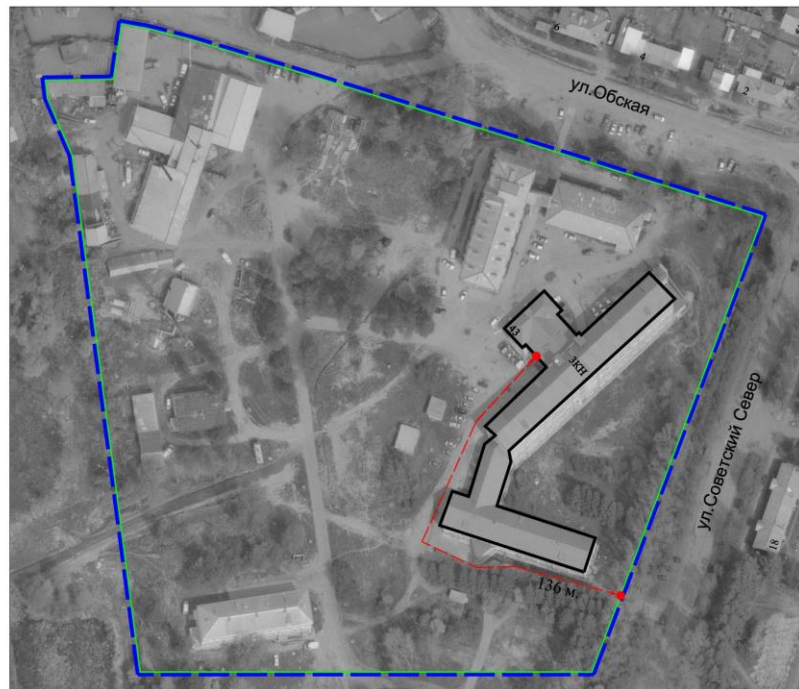
- - объект
- - граница обособленной территории
- - - - граница прилегающей территории
- - главный вход
- - - - - расстояние от центральных ворот до центрального входа в объект
-  - дополнительная территория

Схема № 27

расположения объекта: Областное государственное
бюджетное учреждение здравоохранение по адресу:
Томская область, Колпашевский район, г.Колпашево, ул.Советский Север, 43



масштаб 1:2000

- - объект
- - граница обособленной территории
- - граница прилегающей территории
- - главный вход
- ↔ - расстояния от центральных ворот до центрального входа в объект
- ⌒ - дополнительная территория

Схема № 28
расположения объекта: Отделение скорой медицинской помощи ОГБУЗ
по адресу: Томская область, Колпашевский район, г.Колпашево,
ул.Победы, 117



масштаб 1:2000

- - объект
- - граница обособленной территории
- - граница прилегающей территории
- - главный вход
- ↔ - расстояния от центральных ворот до центрального входа в объект
- ⌒ - дополнительная территория

Схема № 29
расположения объекта: Дневной стационар № 1 ОГБУЗ
по адресу: Томская область, Колпашевский район,
г.Колпашево, ул.И.Лугинца, 14



масштаб 1:2000

- - объект
- - граница обособленной территории
- - граница прилегающей территории
- - главный вход
- ↔ - расстояния от центральных ворот до центрального входа в объект
- ⌒ - дополнительная территория

Схема № 30
расположения объекта: Стоматологическая клиника ОГБУЗ
по адресу: Томская область, Колпашевский район,
г.Колпашево, ул.Победы, 25



масштаб 1:2000

- - объект
- - граница обособленной территории
- - граница прилегающей территории
- - главный вход
- ↔ - расстояния от центральных ворот до центрального входа в объект
- - дополнительная территория

Схема № 31
расположения объекта: Поликлиника № 2 ОГБУЗ
«Колпашевская центральная районная больница»
по адресу: Томская область, Колпашевский район,
с.Тогур, ул.Некрасова, 1



масштаб 1:2000

- - объект
- - граница обособленной территории
- - граница прилегающей территории
- - главный вход
- ↔ - расстояния от центральных ворот до центрального входа в объект
- ⌒ - дополнительная территория

Схема № 32

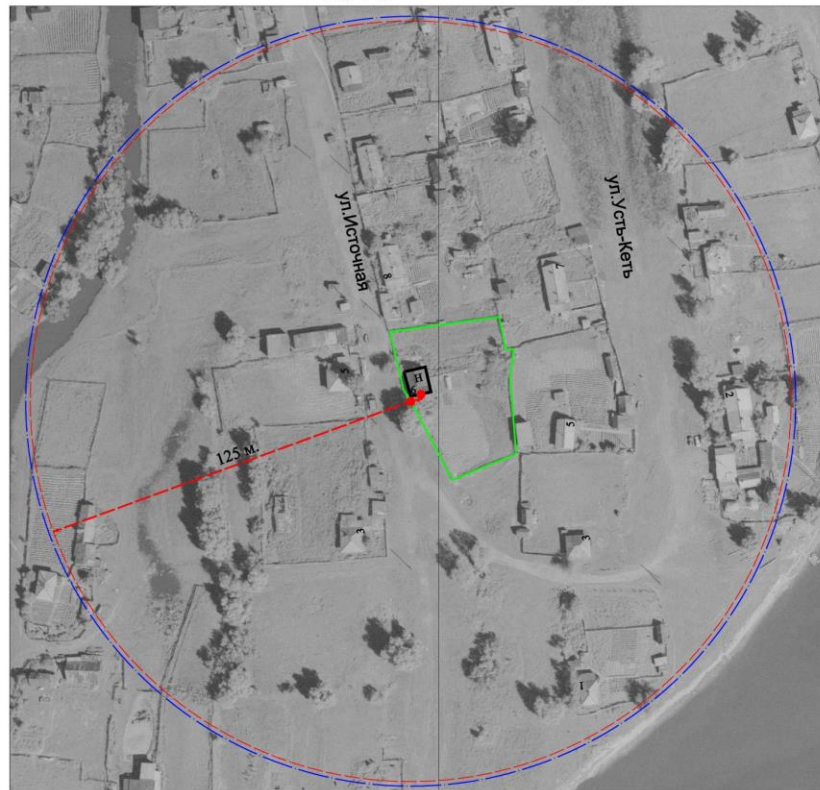
расположения объекта: Фельдшерско-акушерский пункт НГСС ОГБУЗ
по адресу: Томская область, Колпашевский район,
г.Колпашево, ул.Селекционная, 99



масштаб 1:2000

- - объект
- - граница обособленной территории
- - граница прилегающей территории
- - главный вход
- ↔ - расстояния от центральных ворот до центрального входа в объект
- ⌒ - дополнительная территория

Схема № 33
расположения объекта: Фельдшерско-акушерский пункт с.Тогур ОГБУЗ
по адресу: Томская область, Колпашевский район,
с.Тогур, ул.Источная, 6

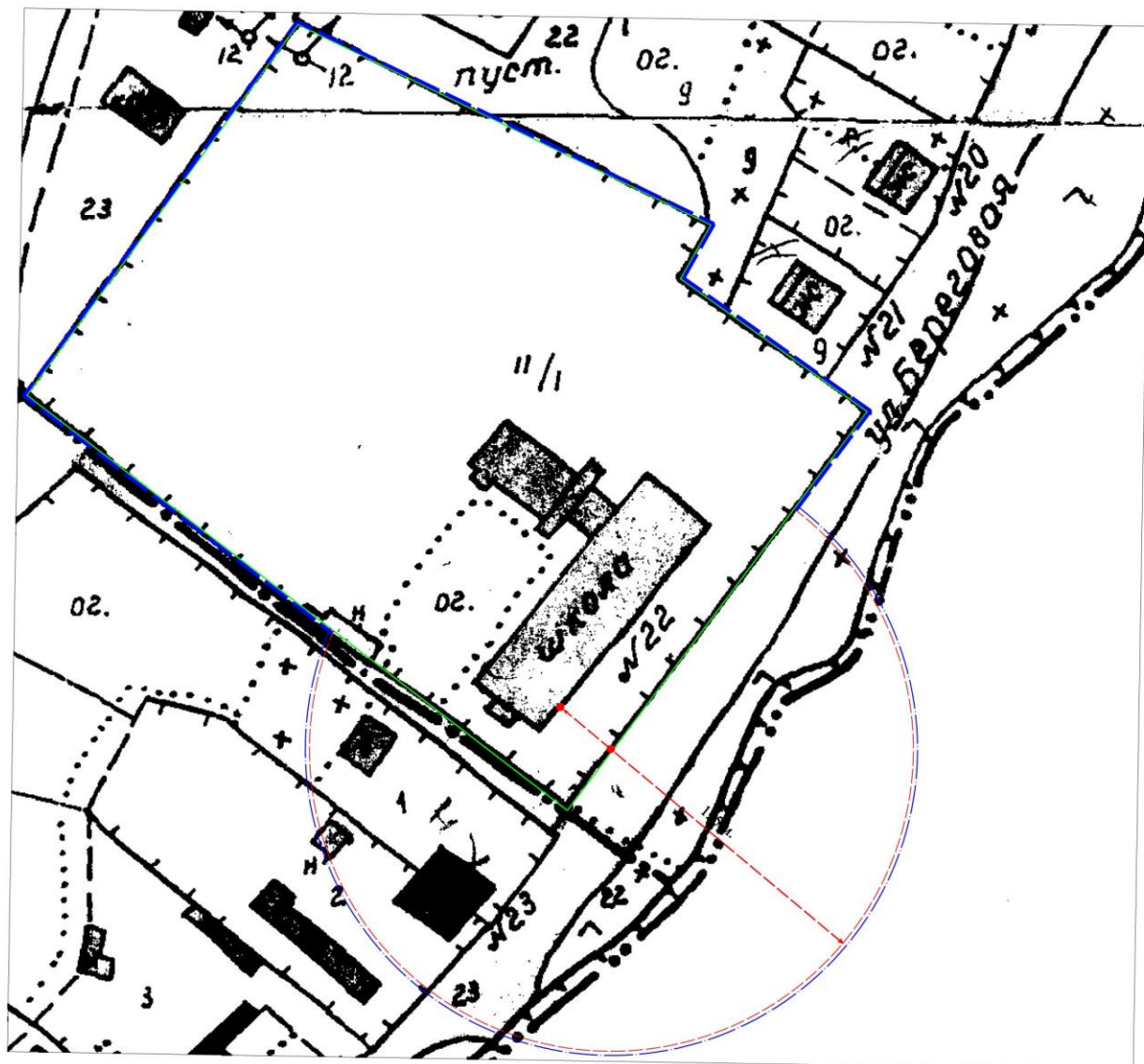


масштаб 1:2000

- - объект
- - граница обособленной территории
- - - граница прилегающей территории
- - главный вход
- - - - - расстояния от центральных ворот до центрального входа в объект
- - дополнительная территория

Схема № 34

расположения объекта: Фельдшерское-акушерский пункт д.Север ОГБУЗ
 по адресу: Томская область, Колпашевский район,
 д.Север, ул.Береговая, 22



масштаб 1:2000

- - объект
- - граница обособленной территории
- - граница прилегающей территории
- - главный вход
- - - - - расстояния от центральных ворот до
центрального входа в объект
- - дополнительная территория

Схема № 35
расположения объекта: лечебно-диагностический центр «Азия»
по адресу: Томская область, Колпашевский район,
г.Колпашево, ул.Ленина, 47



масштаб 1:2000

- - объект
- - граница обособленной территории
- - граница прилегающей территории
- - главный вход
- - расстояния от центральных ворот до центрального входа в объект
- - дополнительная территория

Схема № 36

расположения объекта: Областное государственное бюджетное учреждение
«Колпашевское Межрайонное ветеринарное управление» по адресу:
Томская область, Колпашевский район, г.Колпашево, ул.Обская, 45

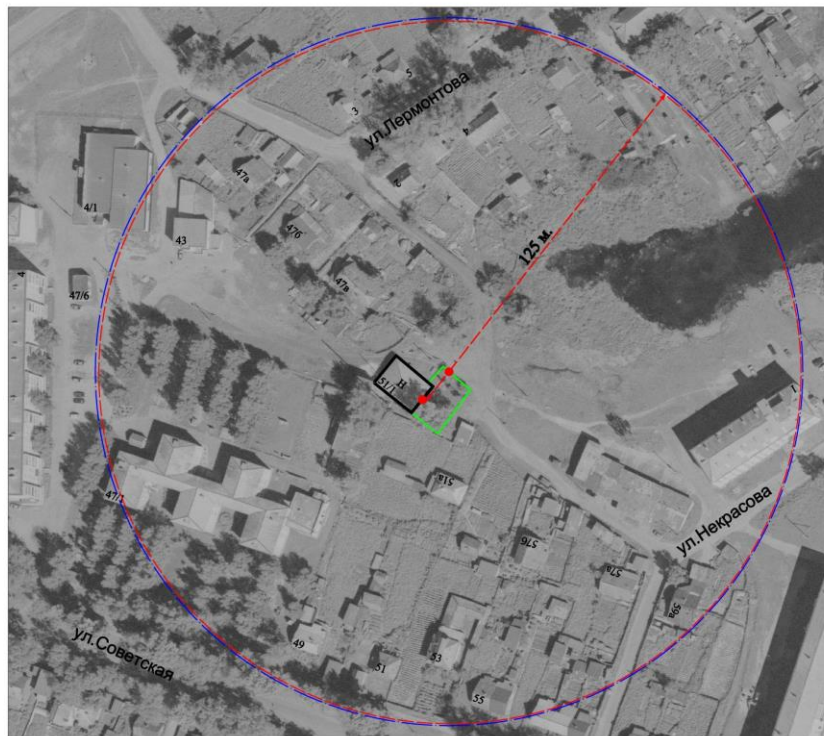


масштаб 1:2000

- - объект
- - граница обособленной территории
- - граница прилегающей территории
- - главный вход
- ↔ - расстояния от центральных ворот до центрального входа в объект
- ⊡ - дополнительная территория

Схема № 37

расположения объекта: Стоматологическая клиника «Улыбка» по адресу:
Томская область, Колпашевский район, с.Тогур, ул.Советская, 51/1

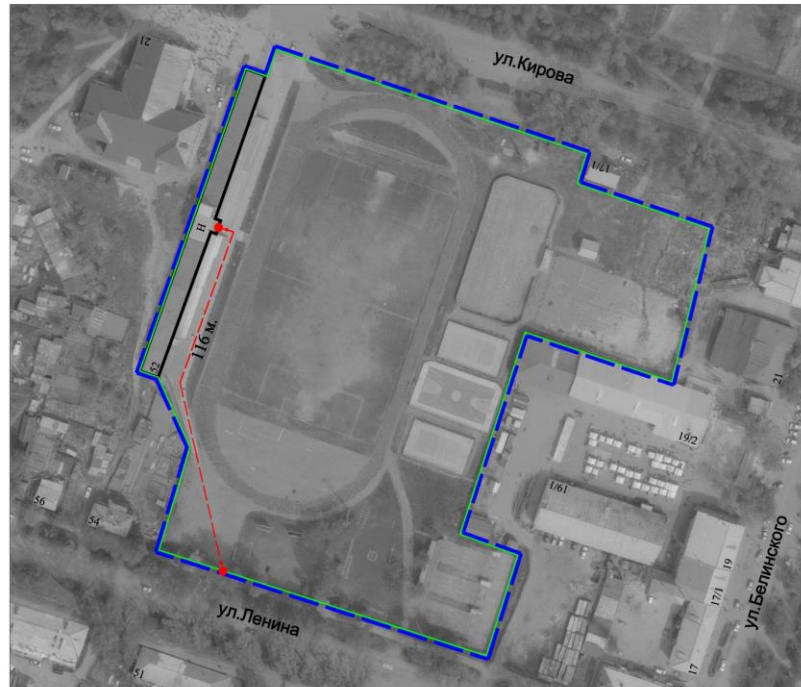


масштаб 1:2000

- - объект
- - граница обособленной территории
- - граница прилегающей территории
- - главный вход
- - расстояния от центральных ворот до центрального входа в объект
- - дополнительная территория

Схема № 38

расположения объекта: Муниципальное автономное образовательное учреждение дополнительного образования детей "Детско-юношеская спортивная школа им. О.Рахматулиной" по адресу: Томская область, Колпашевский район, г.Колпашево, ул.Ленина, 52

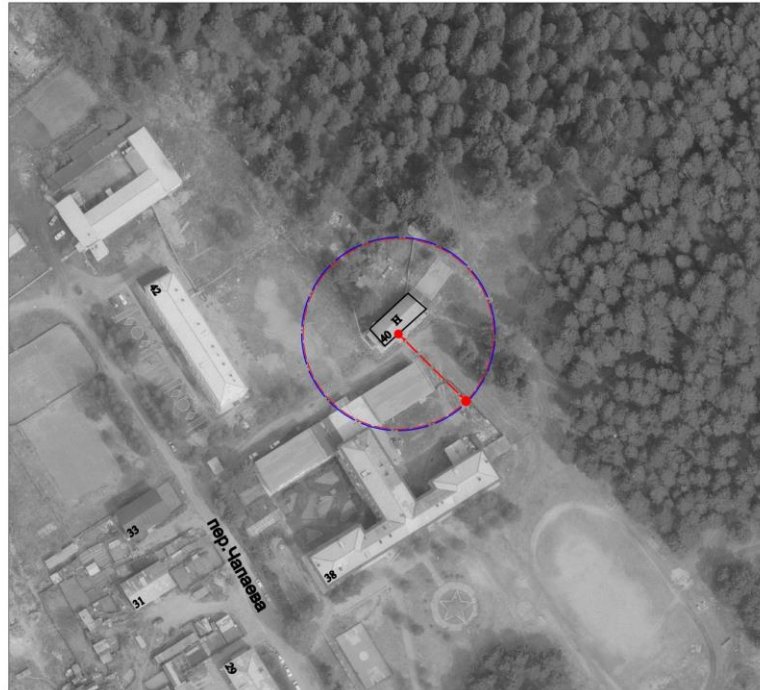


масштаб 1:2000

- - объект
- - граница обособленной территории
- - граница прилегающей территории
- - главный вход
- ↔ - расстояния от центральных ворот до центрального входа в объект
- ⌒ - дополнительная территория

Схема № 39

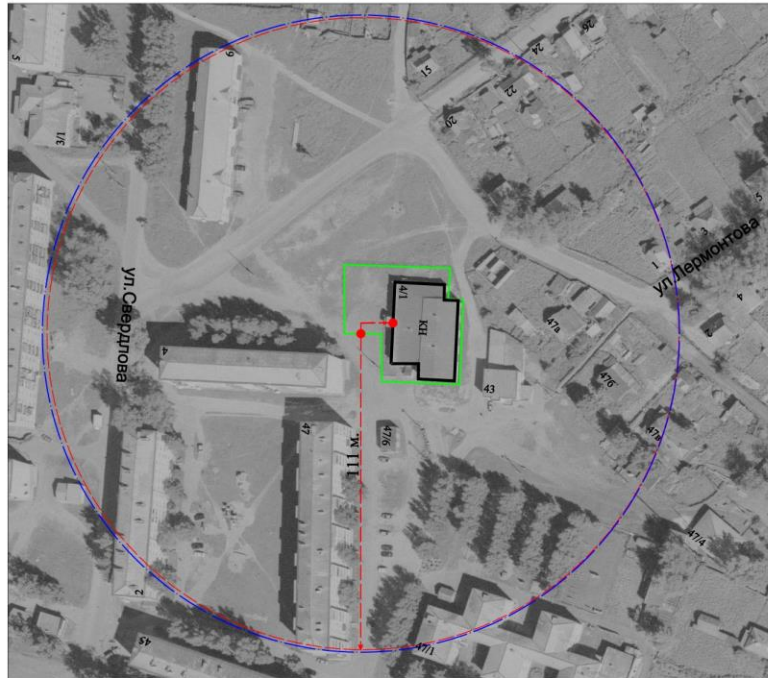
расположения объекта: Муниципальное автономное образовательное учреждение дополнительного образования детей "Детско-юношеская спортивная школа им. О.Рахматулиной" лыжная база по адресу: Томская область, Колпашевский район, г.Колпашево, пер.Чапаева, 40



масштаб 1:2000

- - объект
- - граница обособленной территории
- - граница прилегающей территории
- - главный вход
- - - - - расстояния от центральных ворот до центрального входа в объект
- - - - - дополнительная территория

Схема № 40
расположения объекта: Плавательный бассейн "Дельфин"
по адресу: Томская область, Колпашевский район,
с.Тогур, Свердлова, 4/1



масштаб 1:2000

- - объект
- - граница обособленной территории
- - граница прилегающей территории
- - главный вход
- - расстояния от центральных ворот до центрального входа в объект
- - дополнительная территория

Схема № 41
расположения объекта: Спортивный стадион
по адресу: Томская область, Колпашевский район,
г.Колпашево, Кирова, 41



масштаб 1:2000

- - объект
- - граница обособленной территории
- - граница прилегающей территории
- - главный вход
- - расстояния от центральных ворот до центрального входа в объект
- - дополнительная территория

Схема № 42
 расположения объекта: Спортивный стадион
 по адресу: Томская область, Колпашевский район,
 г.Колпашево, Гоголя, 87/3



масштаб 1:2000

- - объект
- - граница обособленной территории
- - - - - граница прилегающей территории
- - главный вход
- ← - - - - - расстояния от центральных ворот до
центрального входа в объект
- ⌒ - дополнительная территория

Схема № 43
расположения объекта: Спортивный стадион
по адресу: Томская область, Колпашевский район,
г.Колпашево, Науки, 7/4



масштаб 1:2000


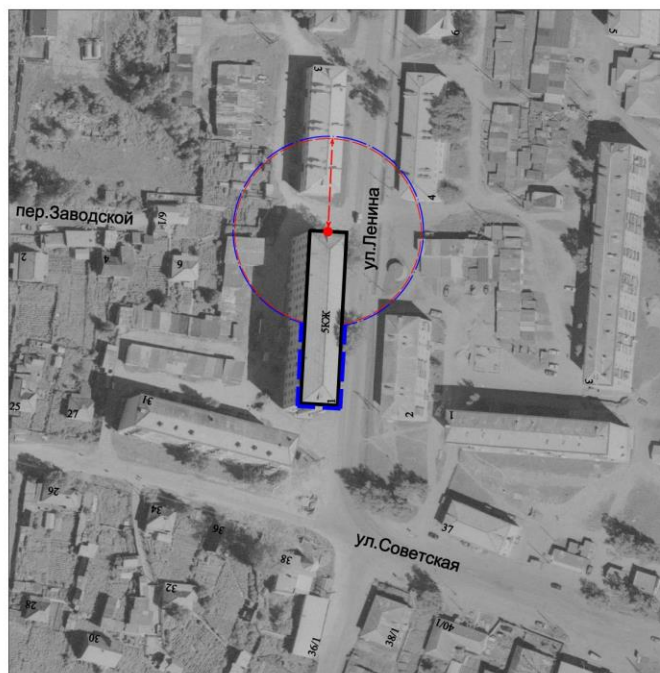
- - объект
- - граница обособленной территории
- - - - граница прилегающей территории
- - главный вход
- - - - - расстояния от центральных ворот до центрального входа в объект
-  - дополнительная территория

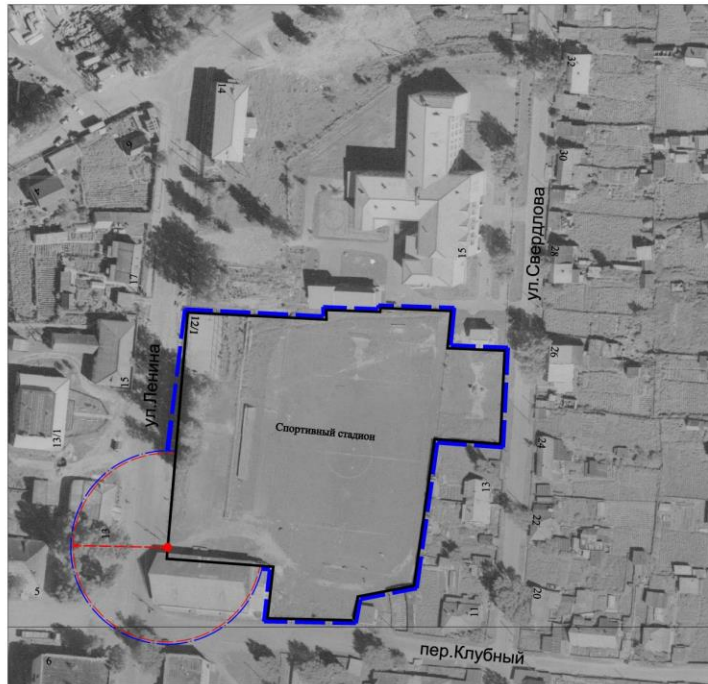
Схема № 44
расположения объекта: Тренажёрный зал
по адресу: Томская область, Колпашевский район,
с.Тогур, ул. Ленина, 1



масштаб 1:2000

- - объект
- - граница обособленной территории
- - граница прилегающей территории
- - главный вход
- — - расстояния от центральных ворот до центрального входа в объект
- — - дополнительная территория

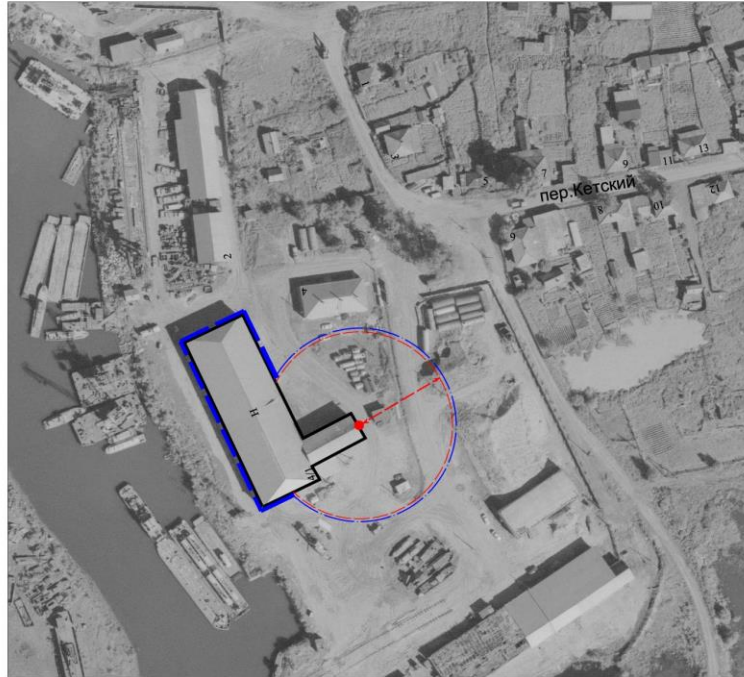
Схема № 45
расположения объекта: Спортивный стадион
по адресу: Томская область, Колпашевский район,
с.Тогур, ул. Ленина, 12/1



масштаб 1:2000

- - объект
- - граница обособленной территории
- - граница прилегающей территории
- - главный вход
- ↔ - расстояния от центральных ворот до центрального входа в объект
- - дополнительная территория

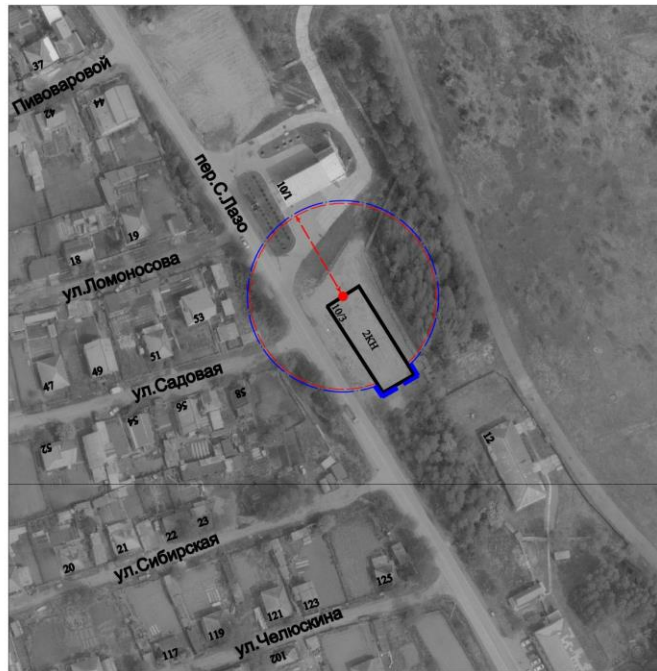
Схема № 46
расположения объекта: Тренажёрный зал
по адресу: Томская область, Колпашевский район,
с.Тогур, пер.Кетский, 4/1



масштаб 1:2000

- - объект
- - граница обособленной территории
- - граница прилегающей территории
- - главный вход
- ↔ - расстояния от центральных ворот до центрального входа в объект
- ⊂ - дополнительная территория

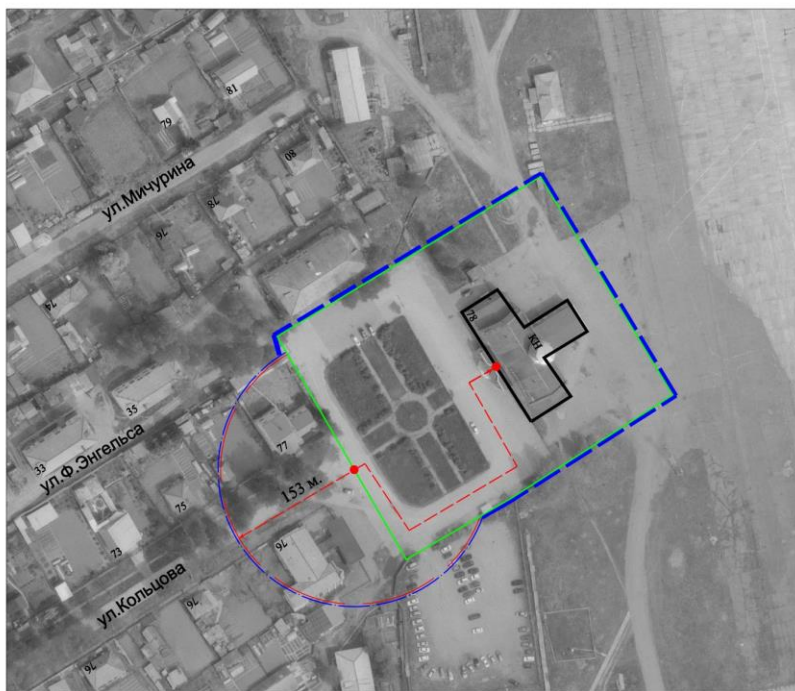
Схема № 47
 расположения объекта: Тренажёрный зал
 по адресу: Томская область, Колпашевский район,
 г.Колпашево, пер.С.Лазо, 10



масштаб 1:2000

- - объект
- - граница обособленной территории
- - граница прилегающей территории
- - главный вход
- - расстояния от центральных ворот до центрального входа в объект
- ⌢ - дополнительная территория

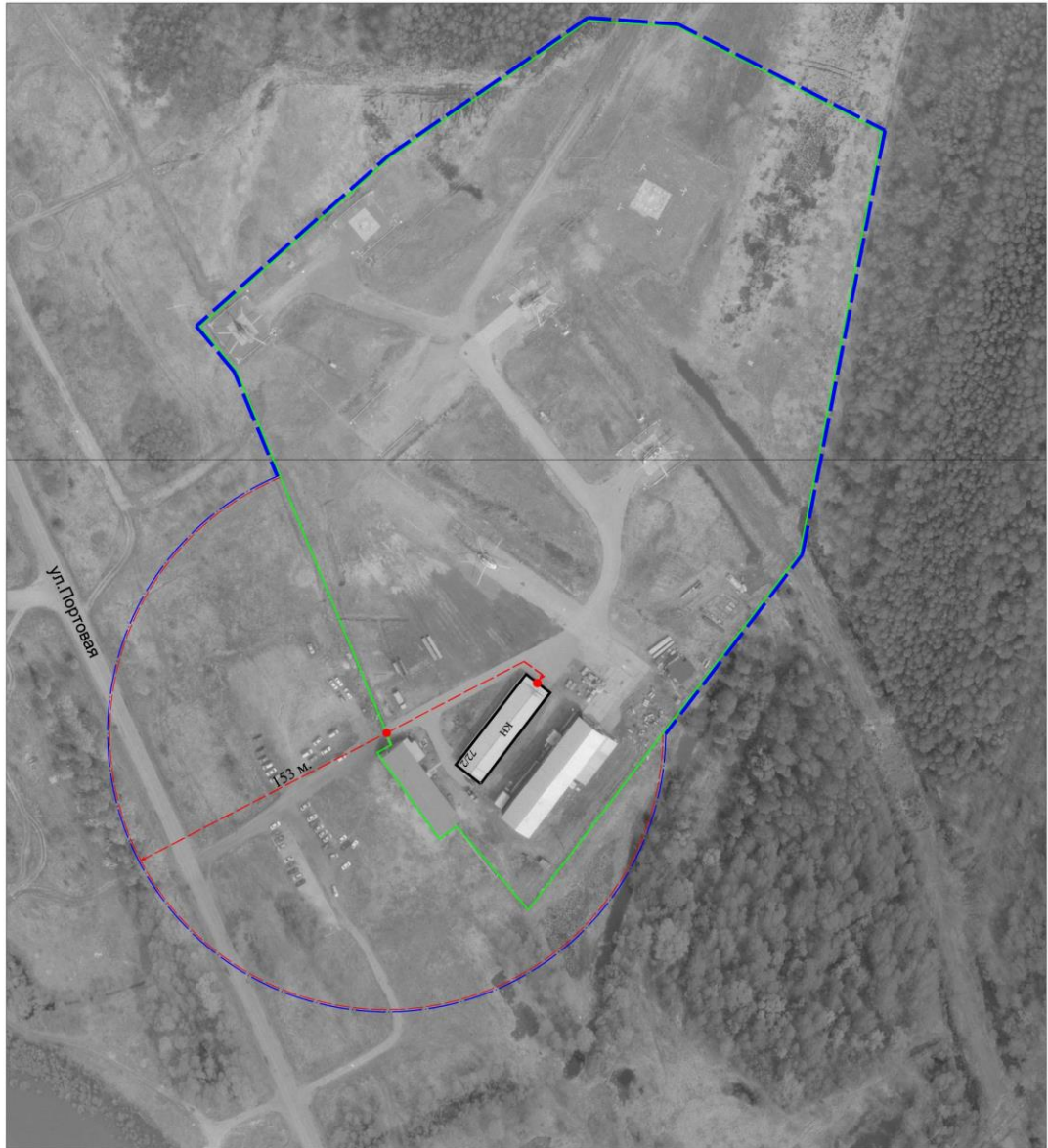
Схема № 48
расположения объекта: Вертодром
по адресу: Томская область, Колпашевский район,
г.Колпашево, ул.Кольцова, 78



масштаб 1:2000

- - объект
- - граница обособленной территории
- - - граница прилегающей территории
- - главный вход
- ↔ - расстояния от центральных ворот до центрального входа в объект
- ⌒ - дополнительная территория

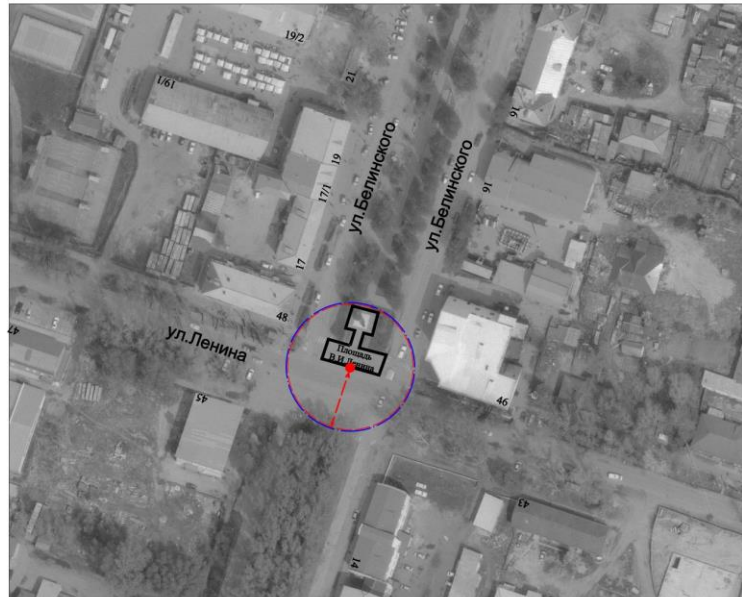
Схема № 49
 расположения объекта: Вертодром
 по адресу: Томская область, Колпашевский район,
 г.Колпашево, ул.Портовая, 72/2



масштаб 1:2000

- - объект
- - граница обособленной территории
- - граница прилегающей территории
- - главный вход
- ↔ - расстояния от центральных ворот до центрального входа в объект
- - дополнительная территория

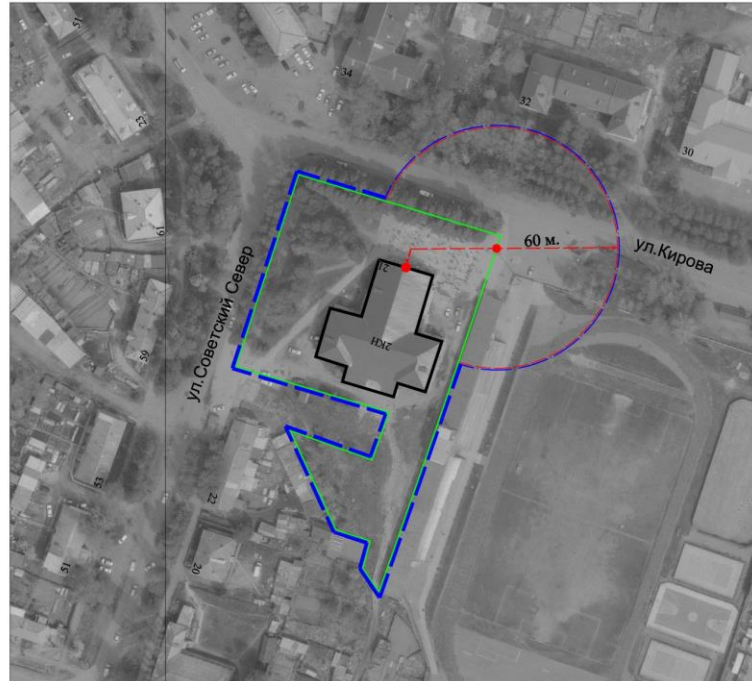
Схема № 50
расположения объекта: Площадь возле памятника В.И.Ленина
по адресу: Томская область, Колпашевский район,
г.Колпашево, ул.Ленина, 46, сооружение 8



масштаб 1:2000

- - объект
- - граница обособленной территории
- - граница прилегающей территории
- - главный вход
- ↔ - расстояния от центральных ворот до центрального входа в объект
- - дополнительная территория

Схема № 51
расположения объекта: Муниципальное бюджетное учреждение
"Центр культуры и досуга"
по адресу: Томская область, Колпашевский район,
г.Колпашево, ул.Кирова, 21

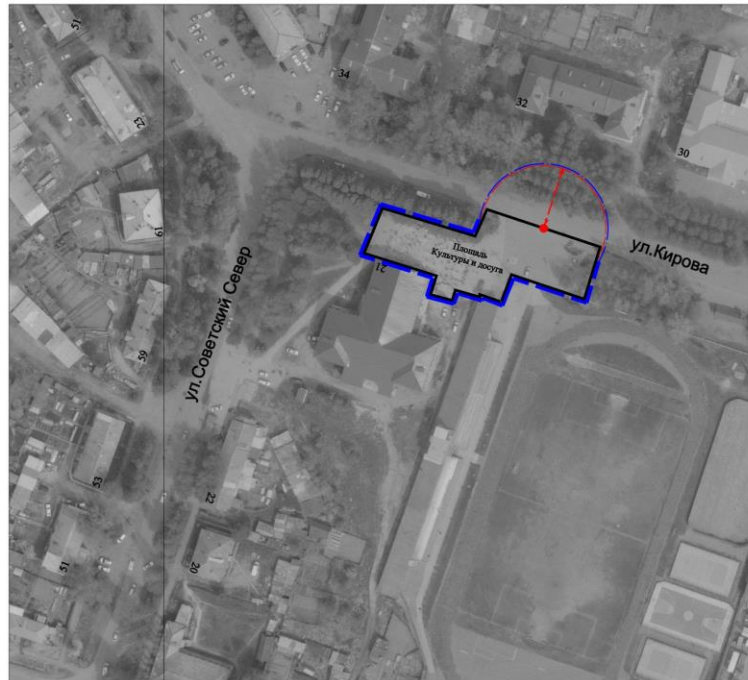


масштаб 1:2000

- - объект
- - граница обособленной территории
- - граница прилегающей территории
- - главный вход
- ↔ - расстояния от центральных ворот до центрального входа в объект
- ⌒ - дополнительная территория

Схема № 52

расположения объекта: Площадь возле здания Центра культуры и досуга
по адресу: Томская область, Колпашевский район,
г.Колпашево, ул.Кирова, 21



масштаб 1:2000

- - объект
- - граница обособленной территории
- - граница прилегающей территории
- - главный вход
- - - - - расстояния от центральных ворот до центрального входа в объект
- - - - - дополнительная территория