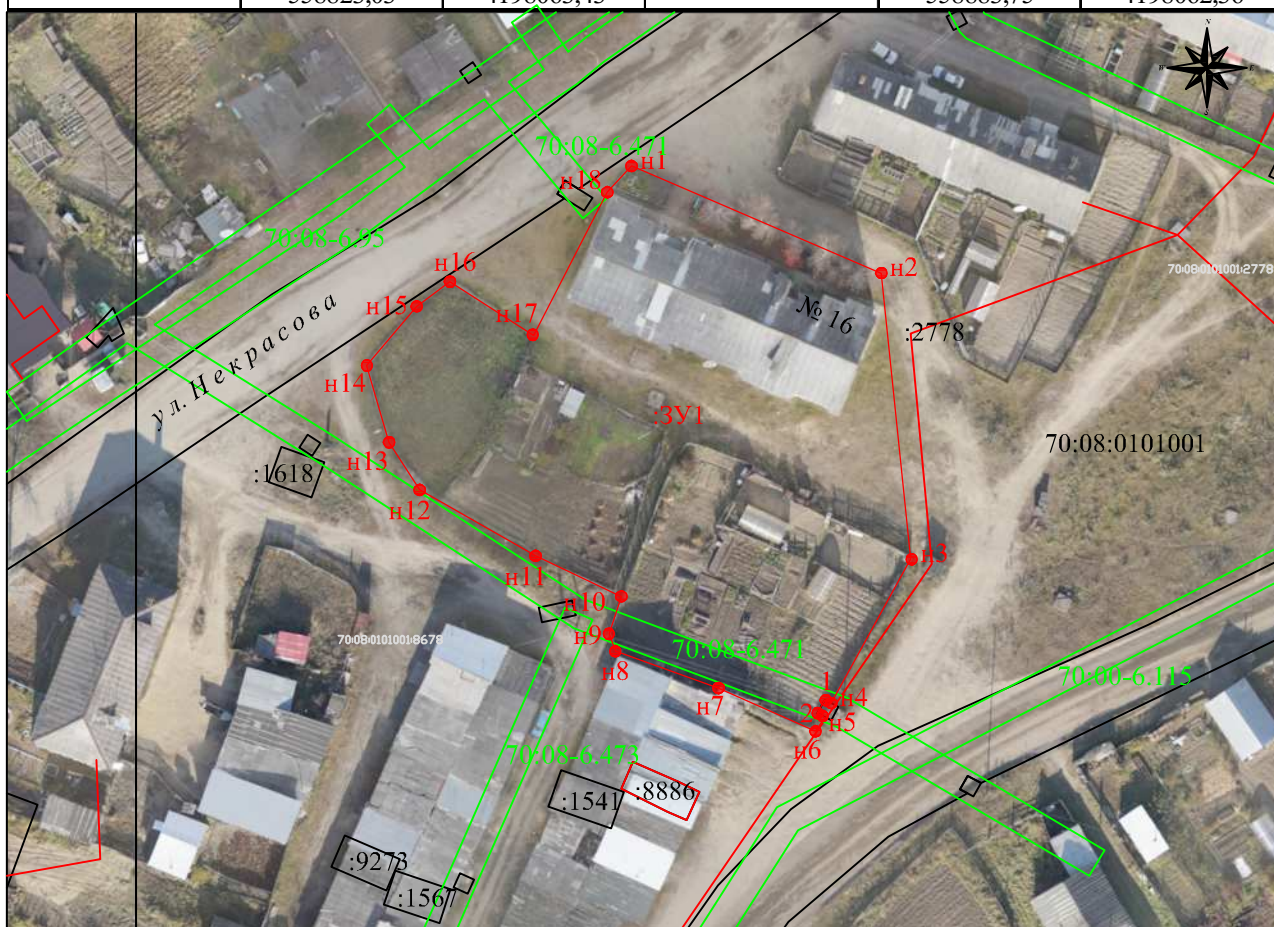


**Схема расположения земельного участка или земельных участков
на кадастровом плане территории**

Площадь земельного участка: 2353 кв.м.					
Обозначение характерных точек	Координаты		Обозначение характерных точек	Координаты	
	X	Y		X	Y
н1	558887,22	4198065,57	н9	558825,33	4198062,58
н2	558873,06	4198098,63	н10	558830,28	4198064,23
н3	558835,26	4198102,51	н11	558835,65	4198052,87
н4	558816,16	4198092,01	н12	558844,38	4198037,54
1	558816,62	4198091,13	н13	558850,67	4198033,50
2	558814,83	4198090,18	н14	558860,82	4198030,55
н5	558814,28	4198091,20	н15	558868,65	4198037,14
н6	558812,44	4198089,91	н16	558871,93	4198041,55
н7	558818,15	4198077,09	н17	558864,82	4198052,63
н8	558823,03	4198063,43	н18	558883,75	4198062,36



- Масштаб 1:1 000
- Условные обозначения:**
- | | | | |
|----------------|--|----------------|---|
| 70:08:0101001 | - кадастровый номер квартала | :384 | - кадастровый земельного участка |
| — (red line) | - граница земельного участка, установленная при проведении кадастровых работ | ● н1 | - обозначение характерной точки границы земельного участка, полученной при проведении кадастровых работ |
| :3У1 | - надпись образуемого земельного участка | — (green line) | - охранный зона инженерных коммуникаций |
| — (green line) | - граница учтенных земельных участков | | |