

## Город Колпашево, участок аллеи по ул. Белинского в границах от ул. Комсомольской до ул. Коммунистической

Расположение объекта: г. Колпашево, Томская область

Разработчик: «Центр развития городской среды Томской области»

ЦЕНТР РАЗВИТИЯ  
ГОРОДСКОЙ СРЕДЫ  
ТОМСКОЙ ОБЛАСТИ





Административный центр Колпашевского района и Колпашевского городского поселения Томской области.  
Город расположен на правом берегу Оби, в 323 км к северо-западу от Томска.

С территории **266 км<sup>2</sup>**  
Год основания **1 938 г.**  
Население города **23 209 чел.**



мужчин

**10 497**



женщин

**12 712**



детей до  
14 лет

**4 842**



население  
трудоспособного  
возраста

**11 717**

**45**

промышленных  
субъектов

**8**

детских садов

**8**

школ

**29**

спортивных  
объектов

**2**

музея

**3**

объекта  
культуры

**8**

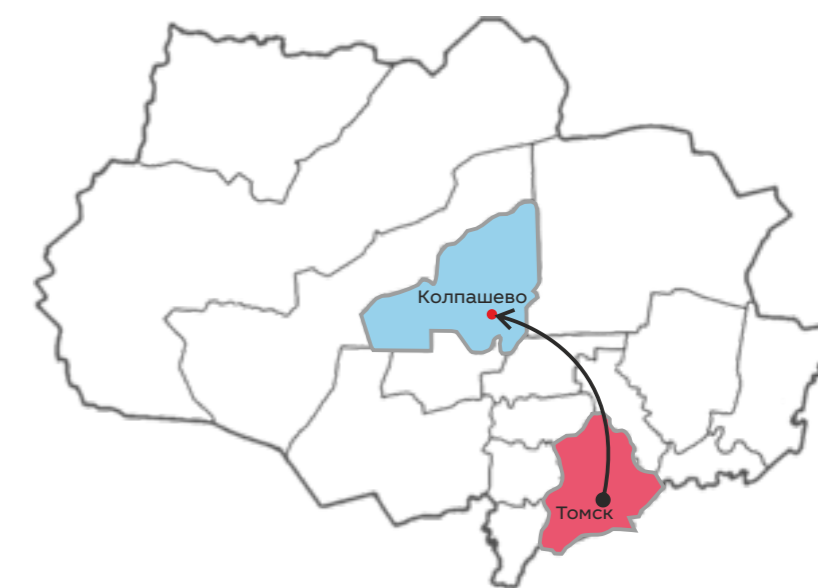
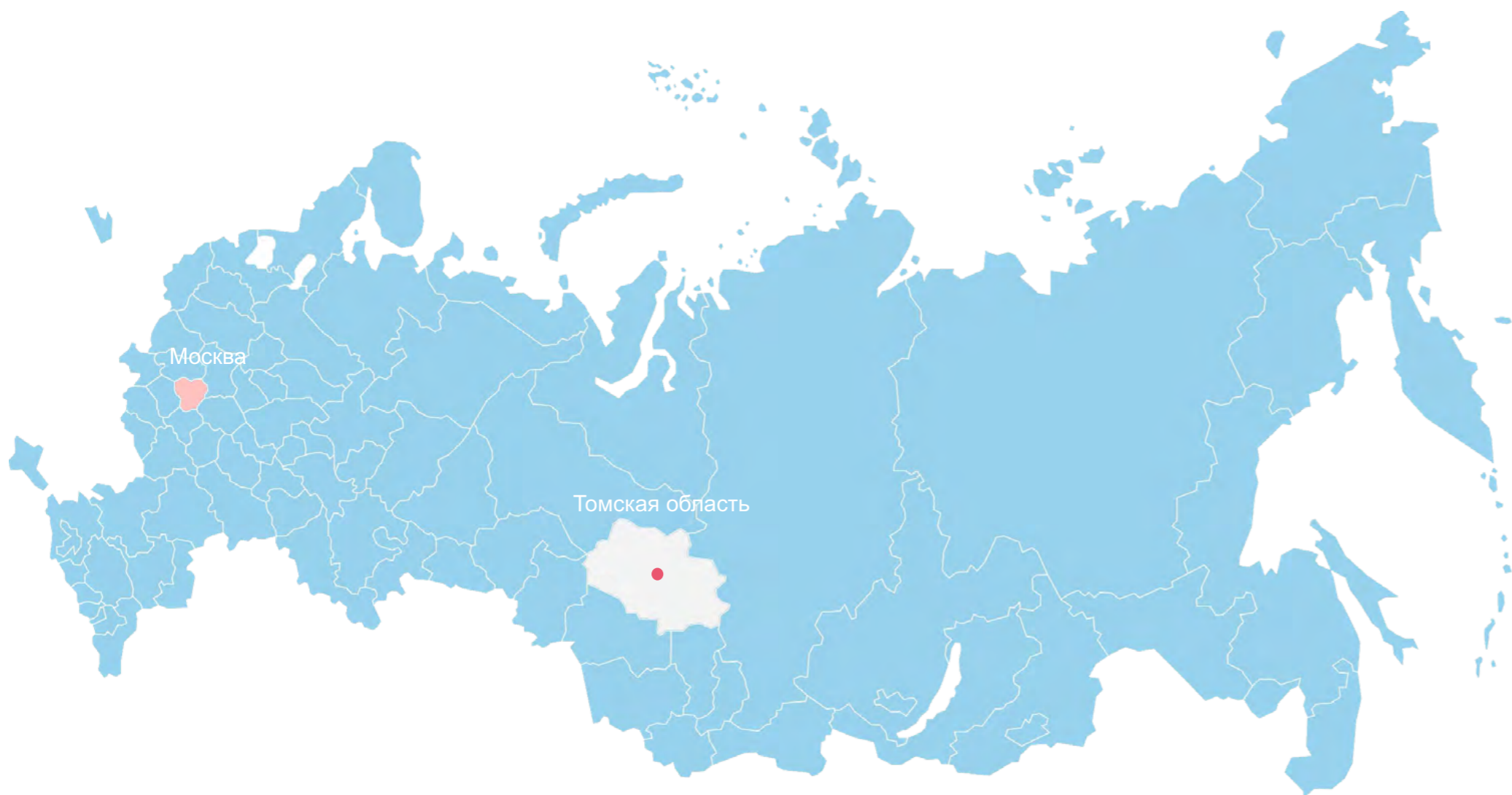
библиотек

**4**

объекта доп.  
образования

**400**

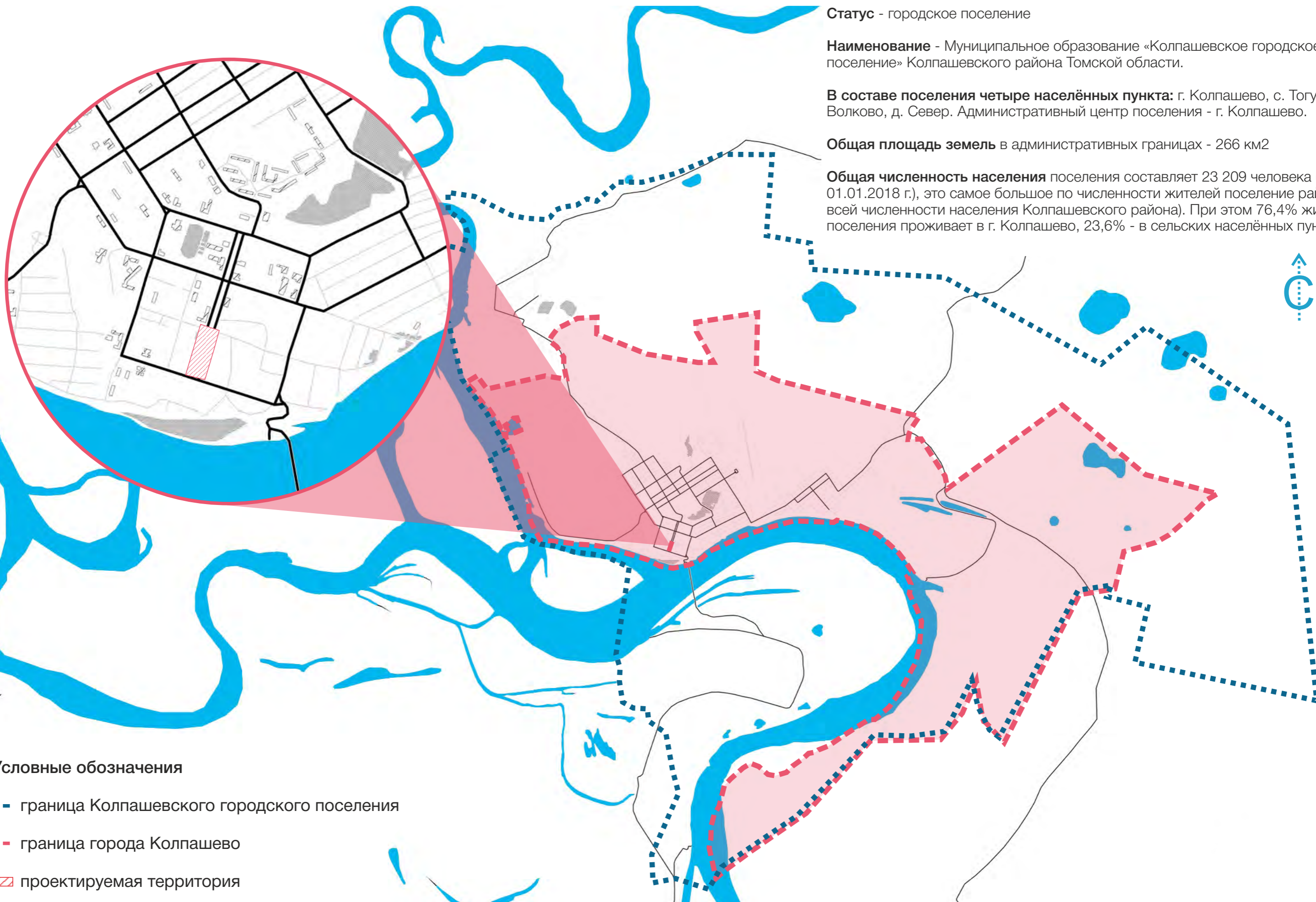
торговых  
субъектов



Город Колпашево приравнен к районам Крайнего Севера.  
Климат умеренный континентальный.

- среднегодовая температура воздуха - **0,3 С**
- среднегодовая скорость ветра — **2,5 м/с.**
- среднегодовая относительная влажность воздуха — **75 %**
- среднемесячная влажность — **от 63 %**





**Статус** - городское поселение

**Наименование** - Муниципальное образование «Колпашевское городское поселение» Колпашевского района Томской области.

**В составе поселения четыре населённых пункта:** г. Колпашево, с. Тогур, д. Волково, д. Север. Административный центр поселения - г. Колпашево.

**Общая площадь земель** в административных границах - 266 км<sup>2</sup>

**Общая численность населения** поселения составляет 23 209 человека (на 01.01.2018 г.), это самое большое по численности жителей поселение района (79% всей численности населения Колпашевского района). При этом 76,4% жителей поселения проживает в г. Колпашево, 23,6% - в сельских населённых пунктах.

**Условные обозначения**

- граница Колпашевского городского поселения
- граница города Колпашево
- /// проектируемая территория





Город расположен на правом берегу Оби, в 270 км к северо-западу от Томска. Существует два способа связи Колпашево с «большой землей» - это паромная переправа через Обь и грунтовая дорога 460 км. через пос. Белый Яр

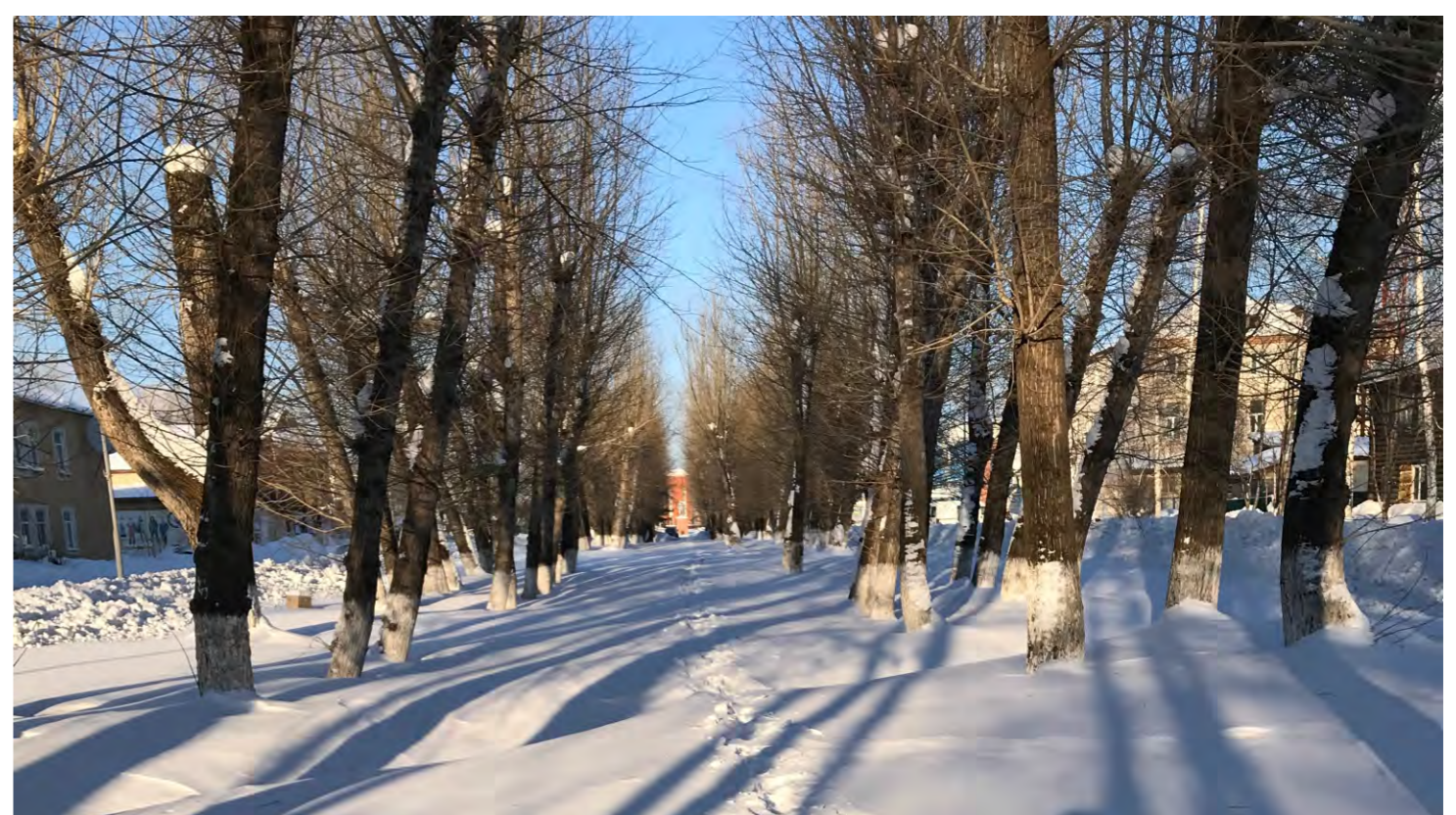
## Условные обозначения

- Выезды из города
- Паромная переправа
- Пристань
- Рекреация
- Проектируемая территория
- Производственные зоны
- Среднеэтажная застройка
- Малоэтажная застройка



Так как моста в Колпашево через Обь нет, то на время весеннего паводка город становится практически отрезан от большой земли.







# Схема, существующих пешеходных потоков



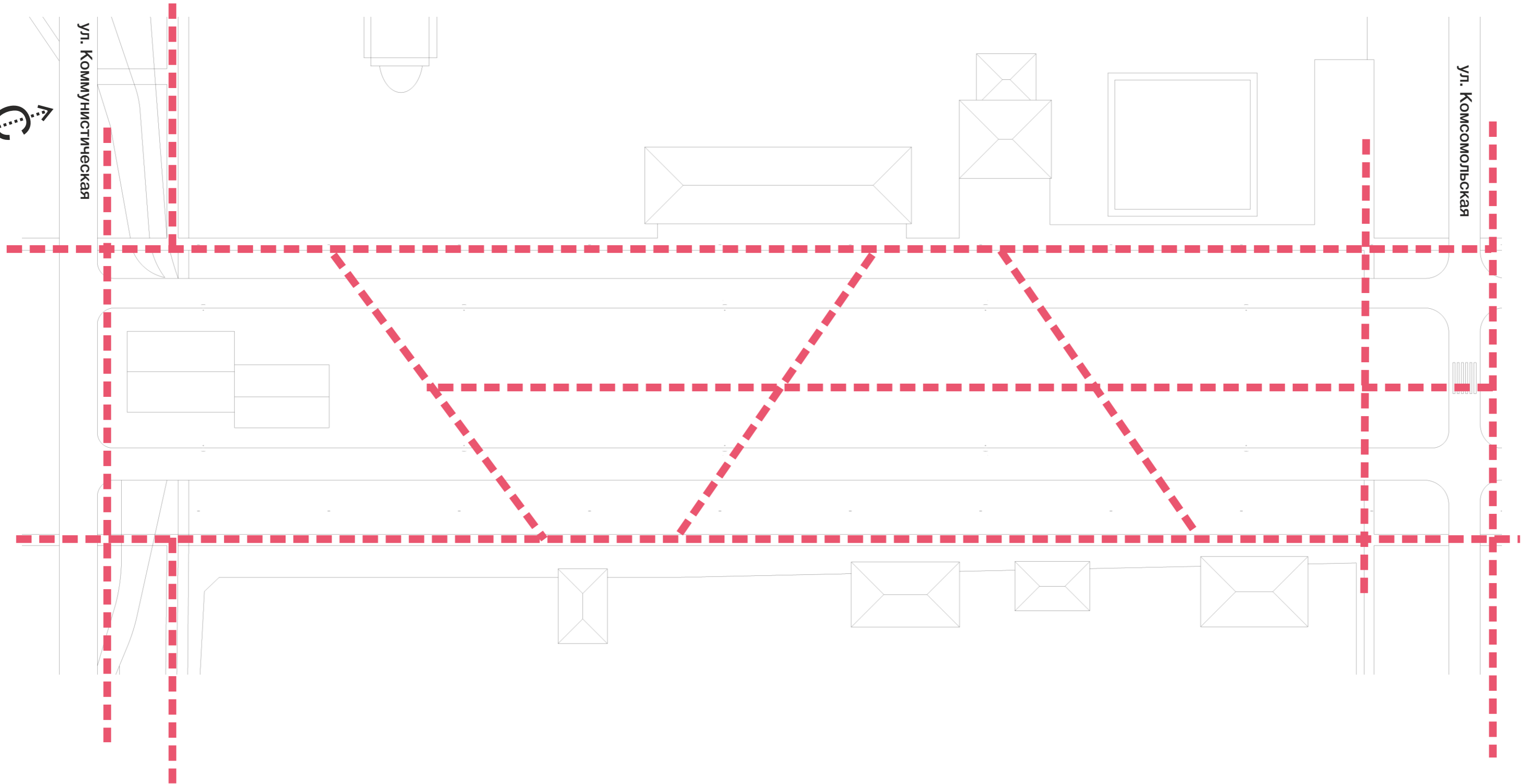
## Условные обозначения

— — — Существующие пешеходные пути



ул. Коммунистическая

ул. Комсомольская



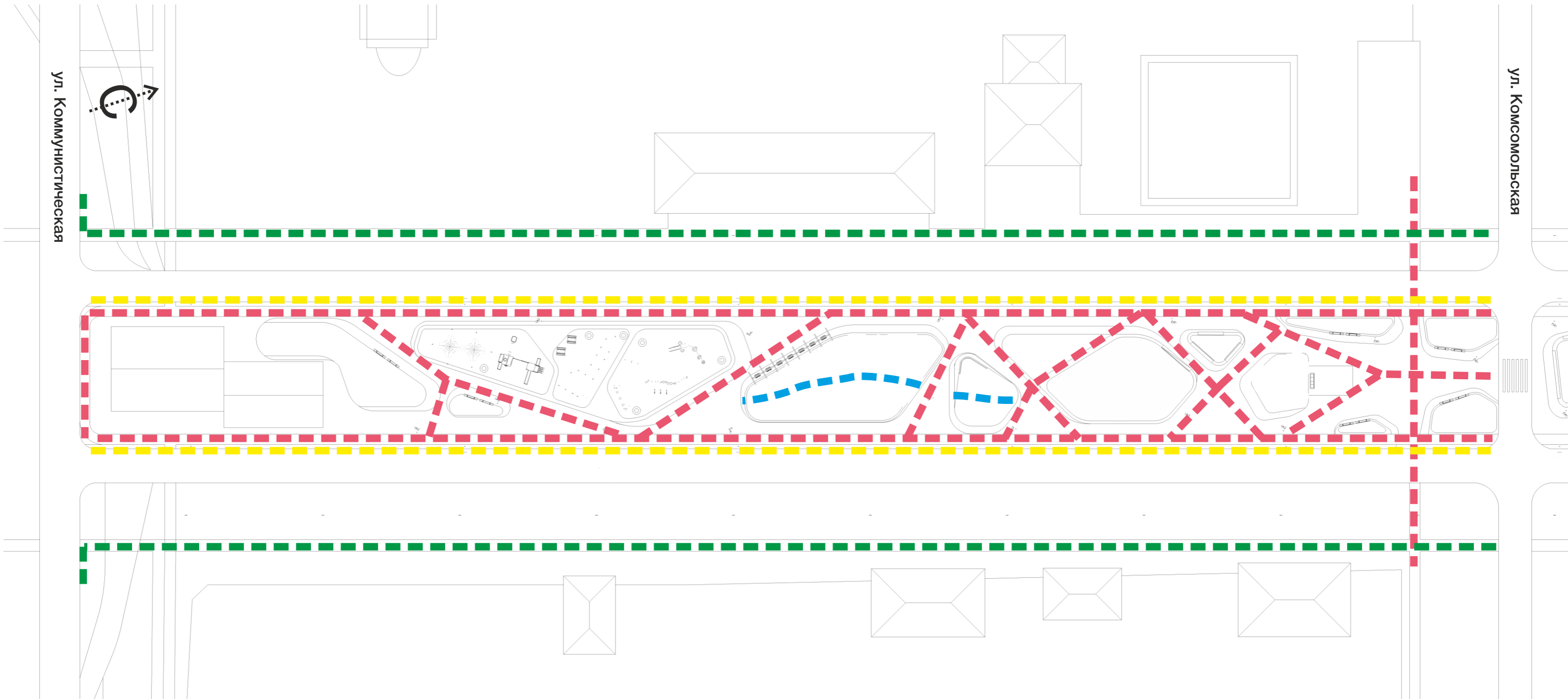


# Схема, формируемого пешеходного каркаса



## Условные обозначения

- Проектируемые пешеходные пути
- Существующие пешеходные пути (асфальт)
- Проектируемая велодорожка
- Проектируемые пешеходные дорожки (щебень)



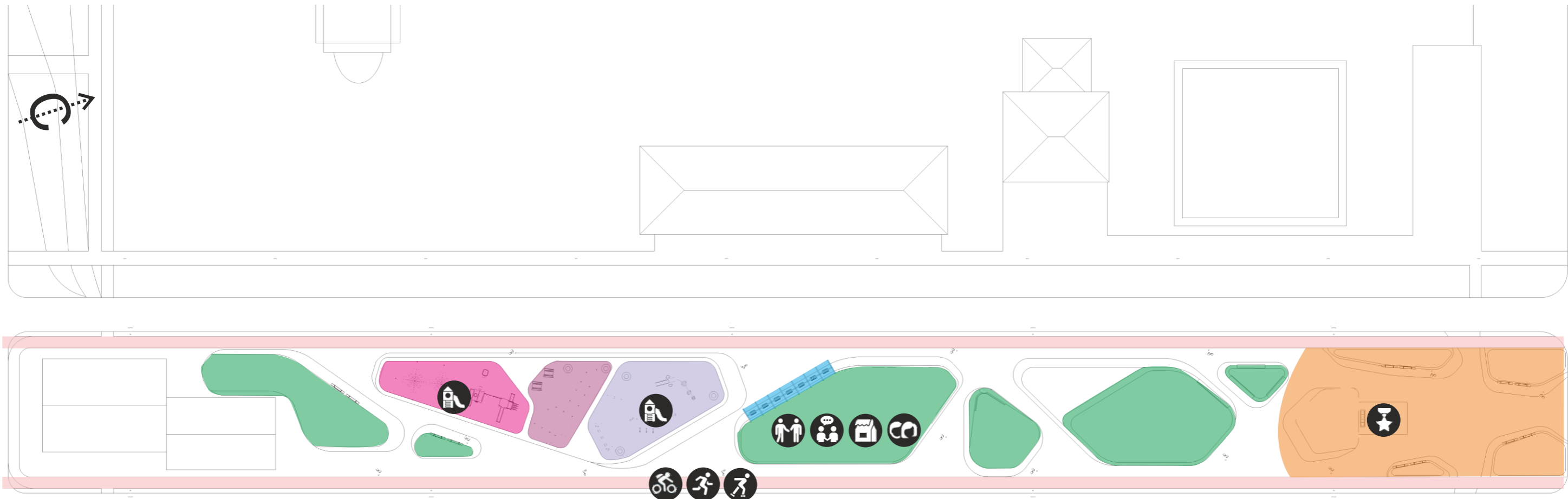


# Схема функционального зонирования


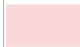







ул. Коммунистическая

ул. Комсомольская



## Условные обозначения

-  Зона тихого отдыха
-  Зона велодорожки
-  Зона для детей от 6 до 14 лет
-  Зона для воркаута
-  Зона для детей от 3 до 6 лет
-  Зона с качелями
-  Мемориальная зона

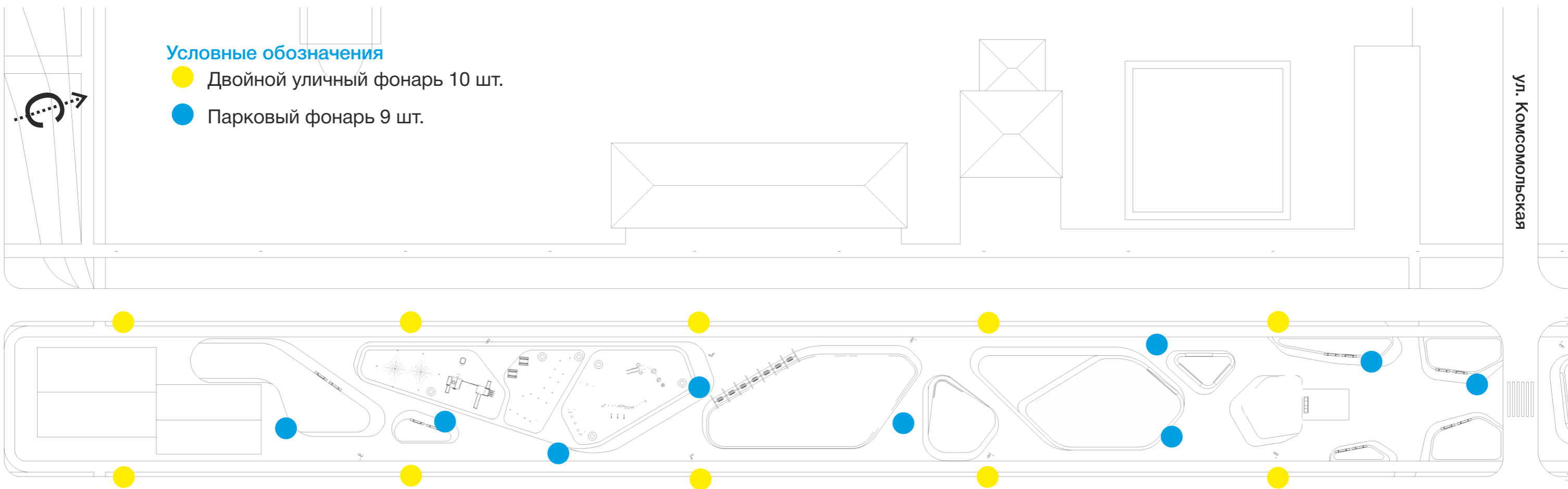


ул. Коммунистическая

ул. Комсомольская

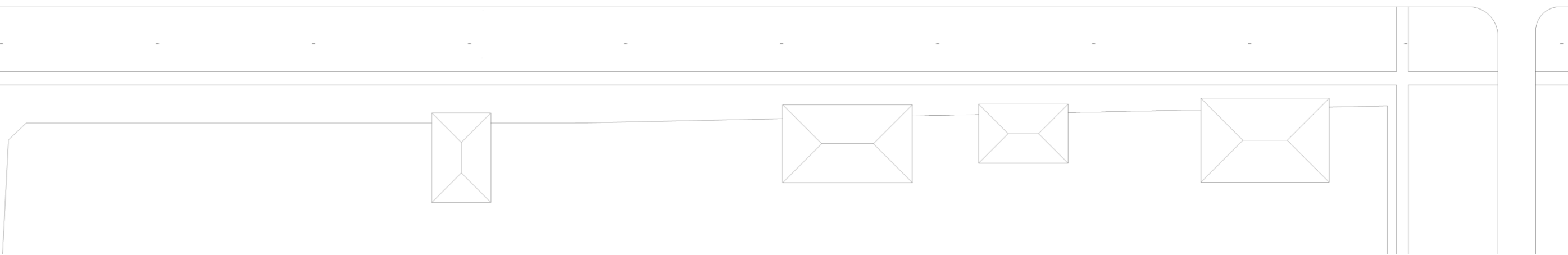
Условные обозначения

- Двойной уличный фонарь 10 шт.
- Парковый фонарь 9 шт.



4500 MM

Парковый фонарь 5 шт.





# Генеральный план территории



## ЭКСПЛИКАЦИЯ К ГЕНПЛАНУ:

1. ПАМЯТНИК
2. КАЧЕЛИ
3. ПЛОЩАДКА ДЛЯ ДЕТЕЙ ОТ 3 ДО 6 ЛЕТ
4. ПЛОЩАДКА ДЛЯ ВОРКАУТА
5. ПЛОЩАДКА ДЛЯ ДЕТЕЙ ОТ 7 ДО 12 ЛЕТ

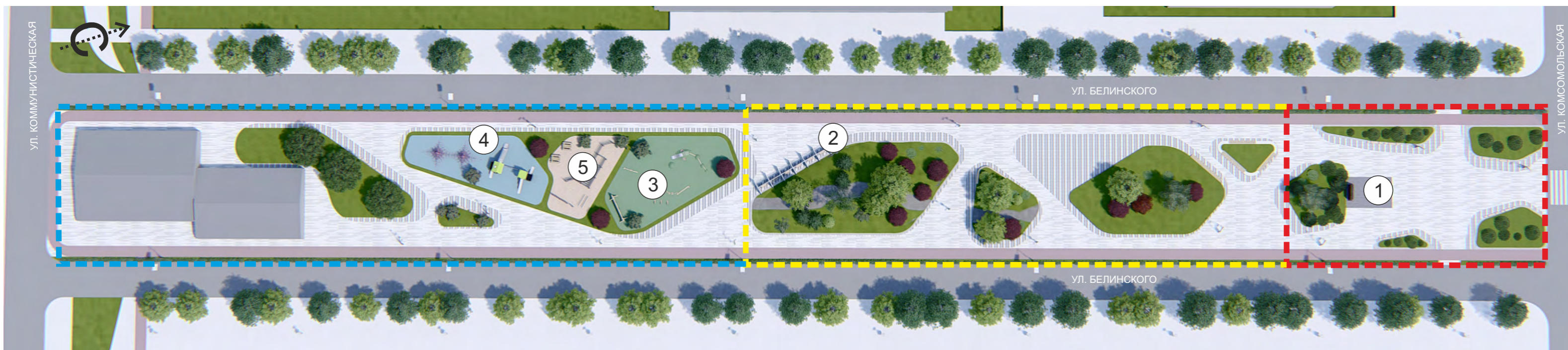
- ГАЗОН
- АСФАЛЬТ
- РЕЗИНОВОЕ ПОКРЫТИЕ ТИП 1
- РЕЗИНОВОЕ ПОКРЫТИЕ ТИП 2
- ПЕСОК
- ТРОТУАРНАЯ ПЛИТКА ТИП 1
- ТРОТУАРНАЯ ПЛИТКА ТИП 2
- ЩЕБЕНОЧНОЕ ПОКРЫТИЕ
- АСФАЛЬТОВОЕ ПОКРЫТИЕ

## СПЕЦИФИКАЦИЯ ДЕРЕВЬЕВ

1. КЛЕН ГИННАЛА 12 ШТ.
2. ЛИПА МЕЛКОЛИСТНАЯ 8 ШТ.
3. ЧЕРЕМУХА КОЛОРАТА 10 ШТ.
4. СИРЕНЬ ВЕНГЕРСКАЯ 20 ШТ.
5. ИВА БЕЛАЯ 12 ШТ.
6. ГОРТЕНЗИЯ ДРЕВОВИДНАЯ 12 ШТ.
7. КАЛИНА ОБЫКНОВЕННАЯ 15 ШТ.
8. КИЗИЛЬНИК
9. ДЕКОРАТИВНЫЕ ЗЛАКИ

## РЕАЛИЗАЦИЯ ПРОЕКТА РАЗБИТА НА 3 ЭТАПА

- 1 ЭТАП
- 2 ЭТАП
- 3 ЭТАП



СКАМЕЙКА БЕЗ СПИНКИ



БЕТОННАЯ КЛУМБА С МЕСТАМИ ДЛЯ СИДЕНИЯ



БЕТОННАЯ ПОДПОРНАЯ СТЕНКА С МЕСТОМ ДЛЯ СИДЕНИЯ



БЕТОННАЯ КЛУМБА С МЕСТАМИ ДЛЯ СИДЕНИЯ СО СПИНКОЙ



КАЧЕЛИ



КОМПЛЕКС ДЛЯ ВОРКАУТА



ДЕТСКИЙ ИГРОВОЙ КОМПЛЕКС ДЛЯ ДЕТЕЙ ОТ 1 ДО 6



СТОЛ ДЛЯ НАСТОЛЬНЫХ ИГР 2 ШТ.



ДЕТСКИЙ ИГРОВОЙ КОМПЛЕКС ДЛЯ ДЕТЕЙ ОТ 6 ДО 14

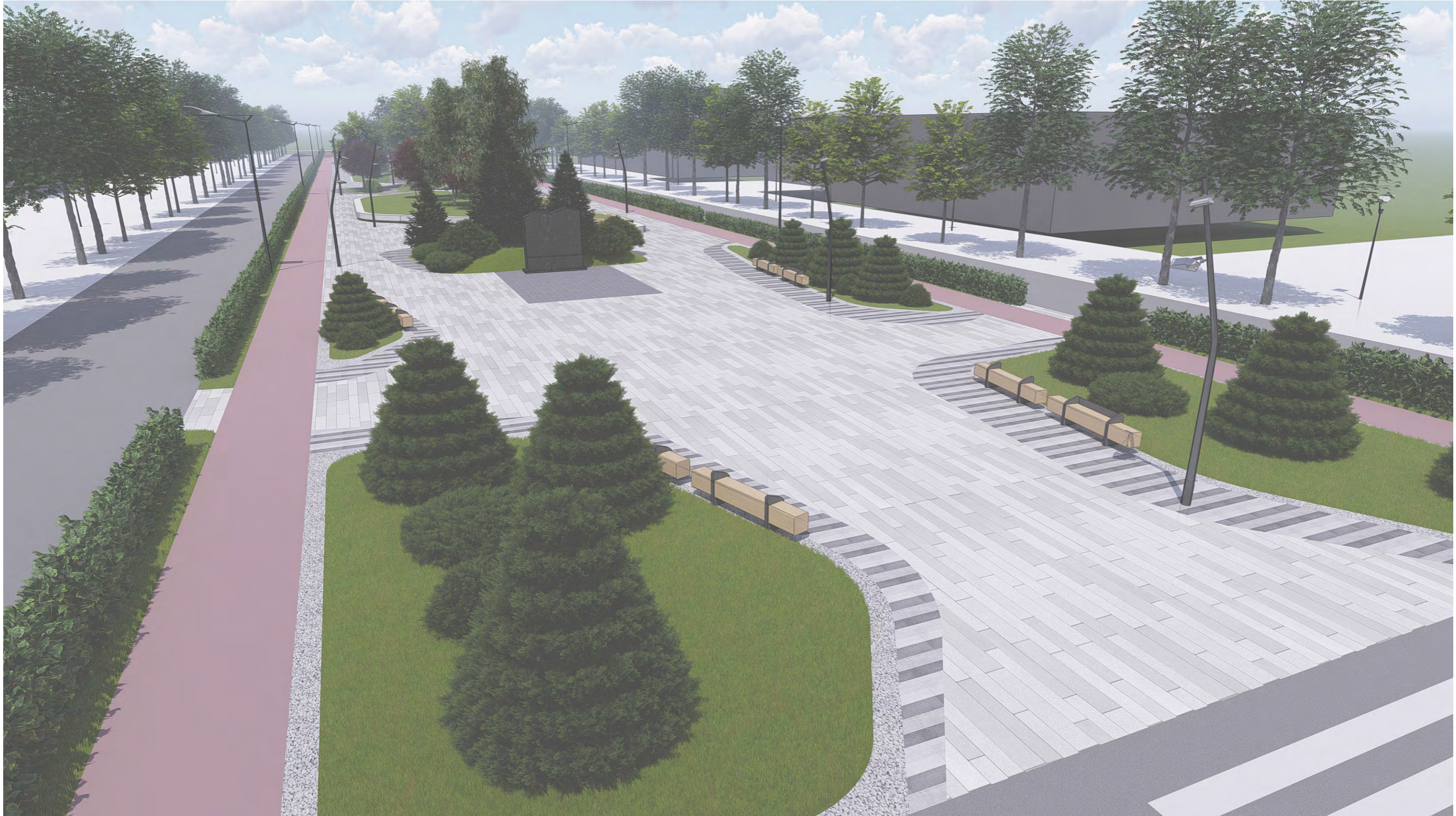


УРНА, ВСТРОЕННАЯ В БЕТОННУЮ КЛУМБУ 5 ШТ.



УРНА 6 ШТ.





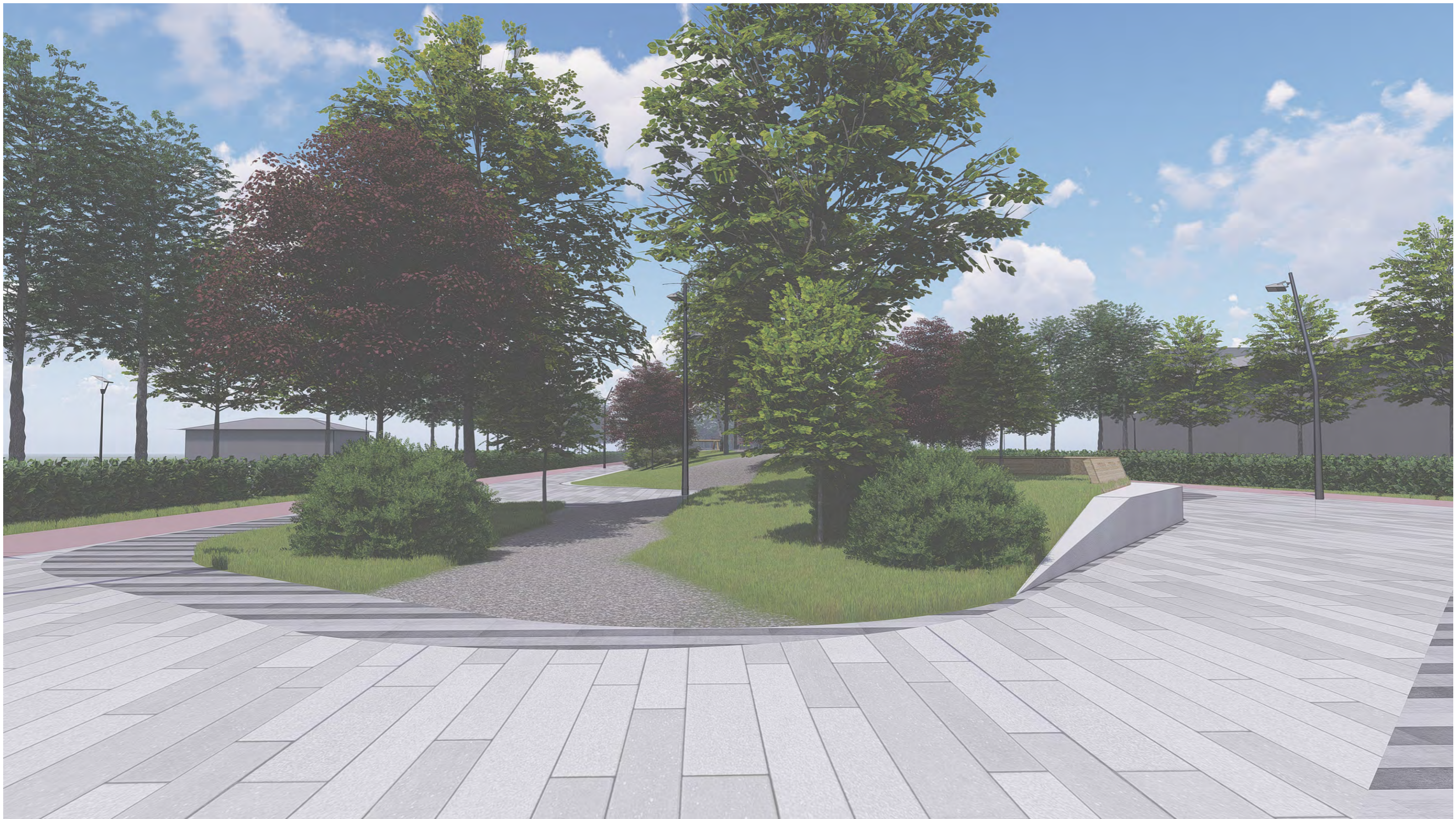








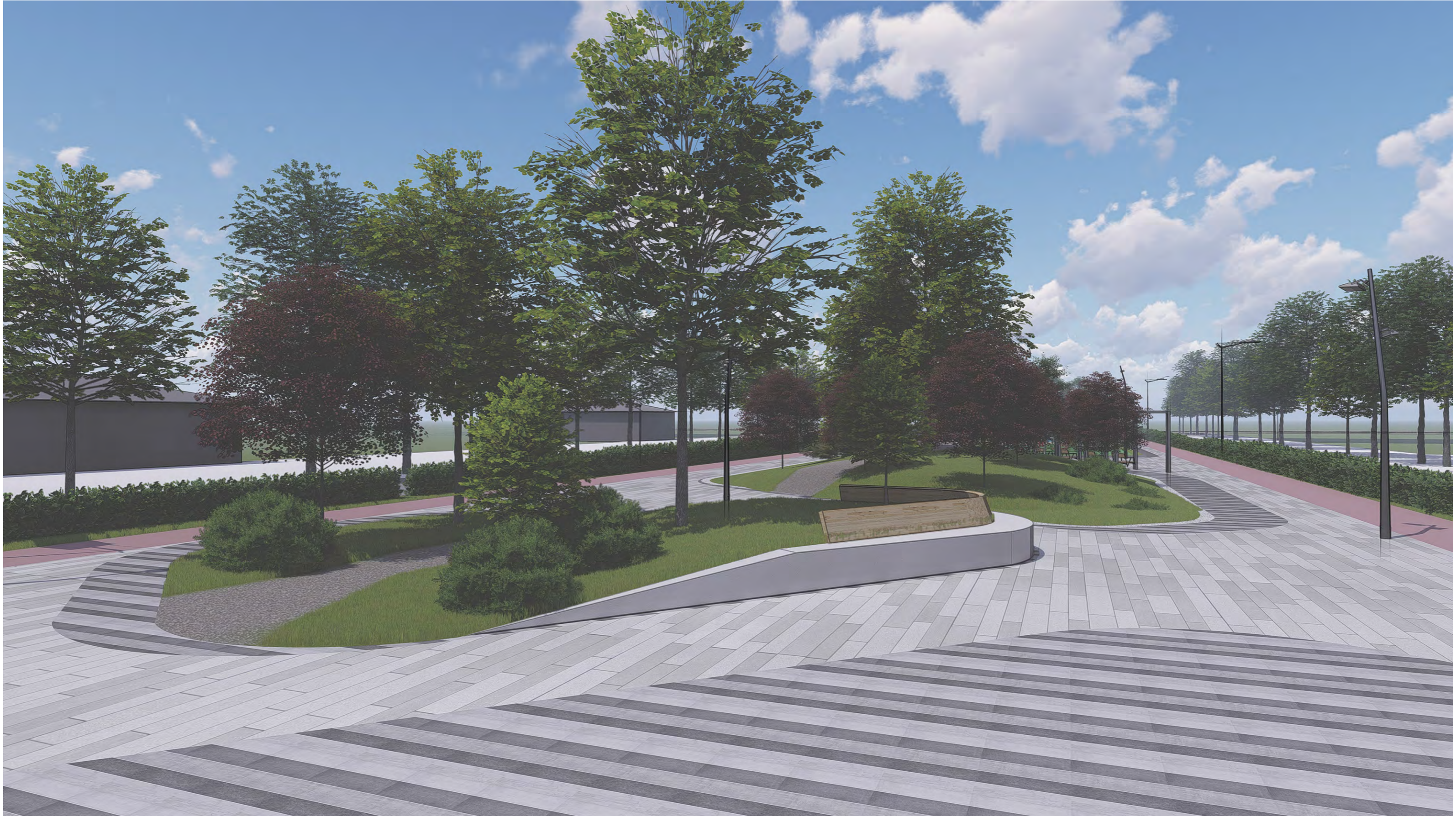




















## 6 000 м<sup>2</sup>

Общая площадь проектируемой территории

Общая площадь тротуарного покрытия	.....	2 820 м <sup>2</sup>
S тротуарного покрытия тип 1	.....	540 м <sup>2</sup>
S тротуарного покрытия тип 2	.....	2 280 м <sup>2</sup>
Общая площадь резинового покрытия	.....	370 м <sup>2</sup>
Общая площадь газонного покрытия	.....	1 240 м <sup>2</sup>
Общая площадь асфальтового покрытия	.....	860 м <sup>2</sup>
Общая площадь щебеночного покрытия	.....	60 м <sup>2</sup>
Общая площадь песчаного покрытия	.....	120 м <sup>2</sup>