

## Город Колпашево, участок аллеи по ул. Белинского в границах от ул. Ленина до ул. Комсомольской

Расположение объекта: г. Колпашево, Томская область

Разработчик: «Центр развития городской среды Томской области»

ЦЕНТР РАЗВИТИЯ  
ГОРОДСКОЙ СРЕДЫ  
ТОМСКОЙ ОБЛАСТИ







Административный центр Колпашевского района и Колпашевского городского поселения Томской области.  
Город расположен на правом берегу Оби, в 323 км к северо-западу от Томска.

С территории **266 км<sup>2</sup>**

Год основания **1 938 г.**

Население города **23 209 чел.**



мужчин

**10 497**



женщин

**12 712**



детей до  
14 лет

**4 842**



население  
трудоспособного  
возраста

**11 717**

**45**

промышленных  
субъектов

**29**

спортивных  
объектов

**8**

библиотек

**8**

детских садов

**2**

музея

**4**

объекта доп.  
образования

**8**

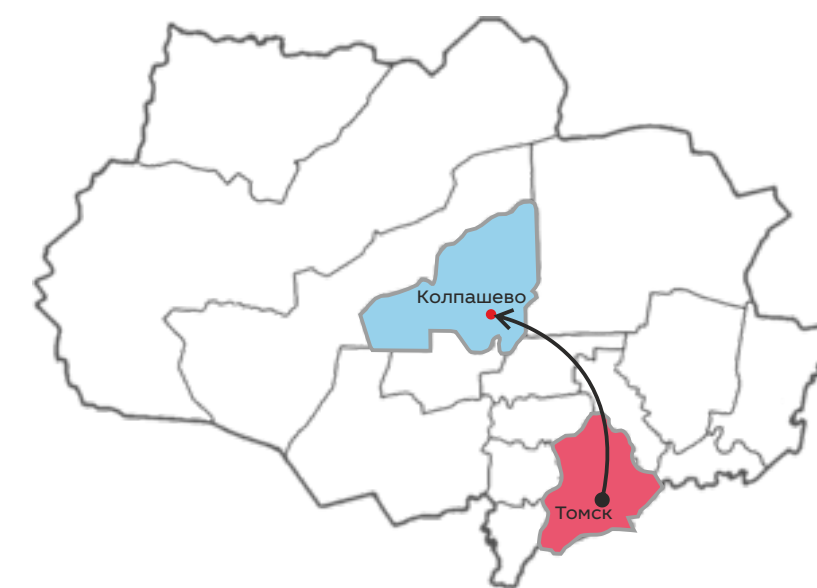
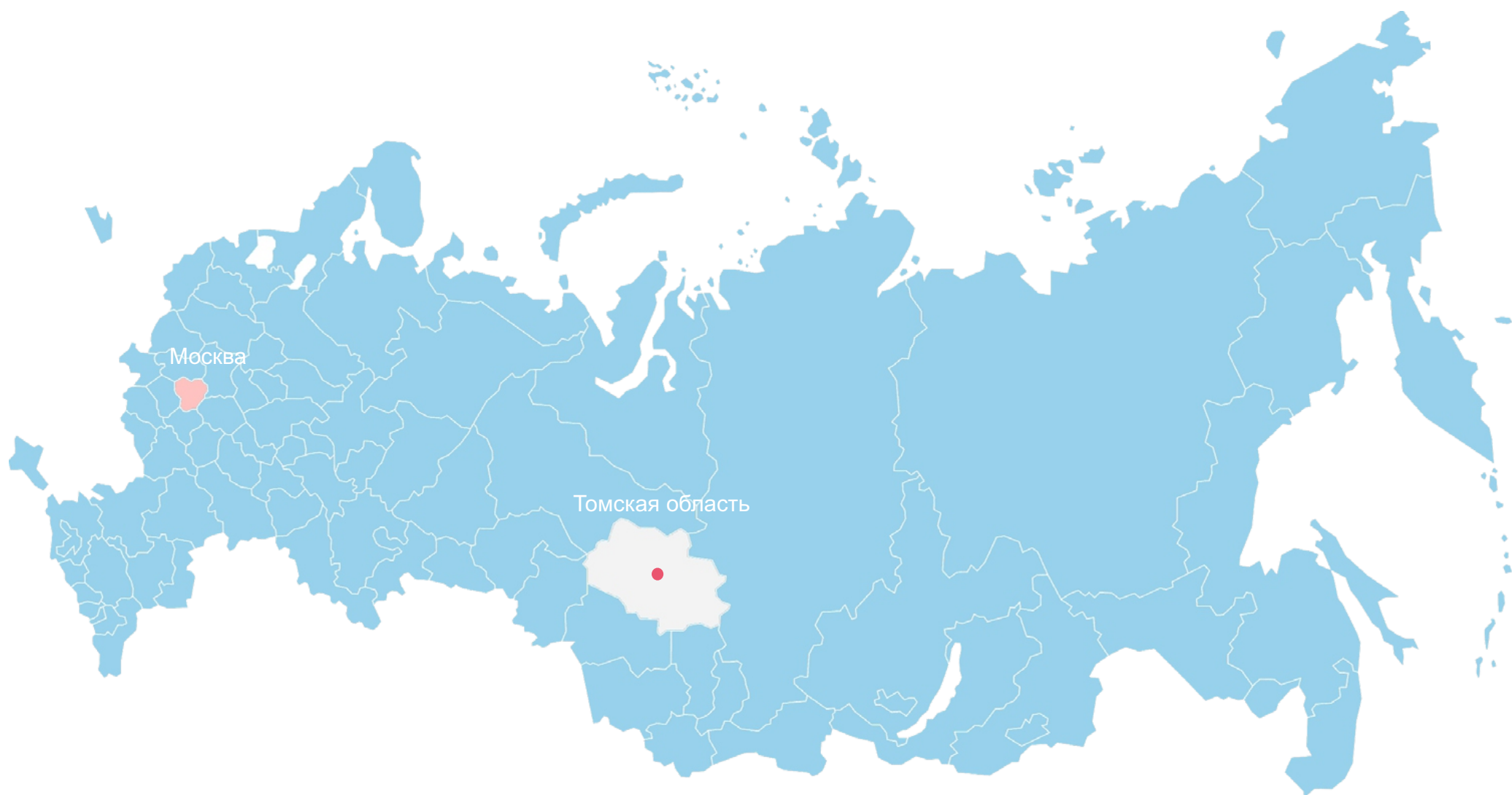
школ

**3**

объекта  
культуры

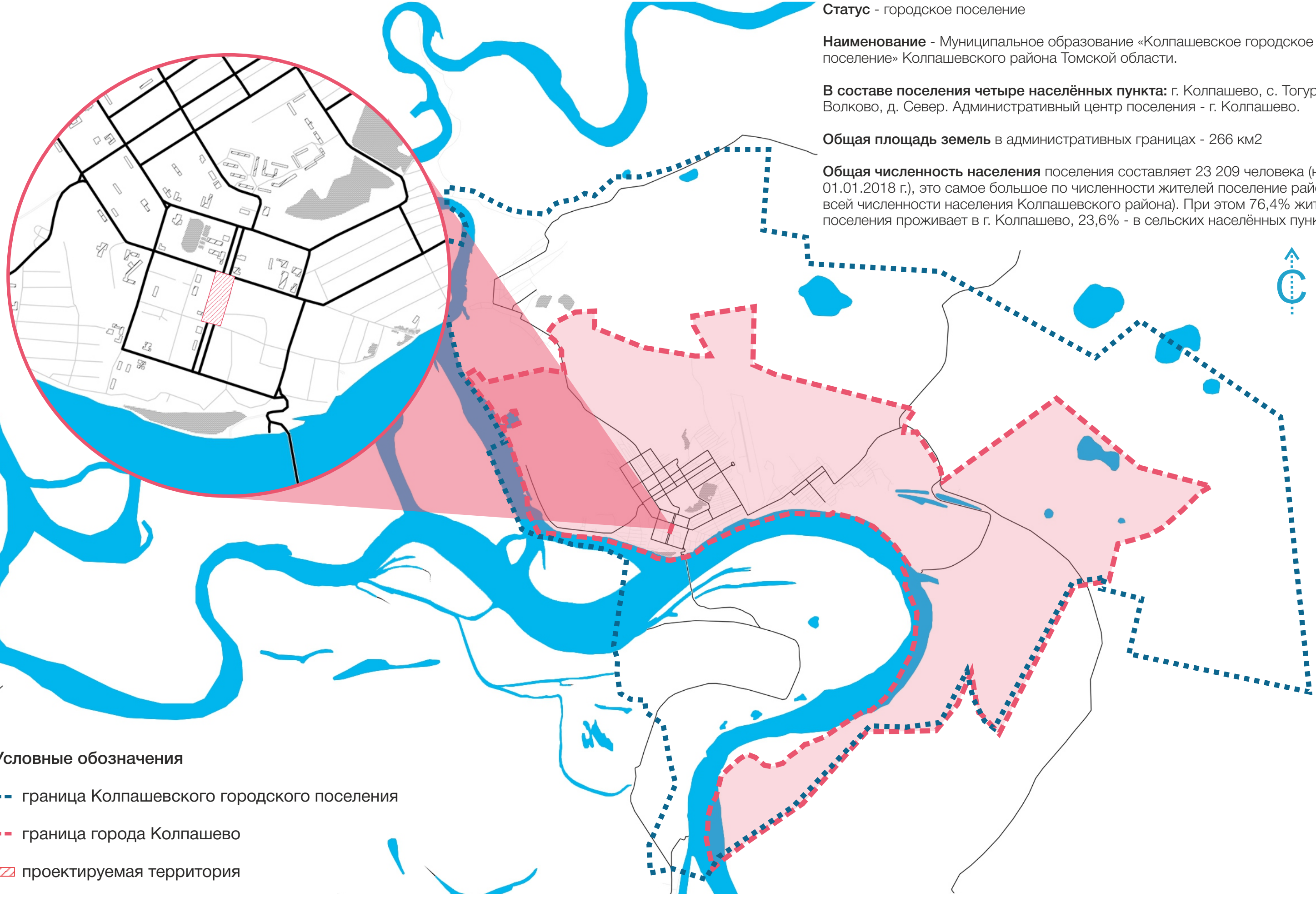
**400**

торговых  
субъектов



Город Колпашево приравнен к районам Крайнего Севера.  
Климат умеренный континентальный.

- среднегодовая температура воздуха - **0,3 С**
- среднегодовая скорость ветра — **2,5 м/с.**
- среднегодовая относительная влажность воздуха — **75 %**
- среднемесячная влажность — **от 63 %**



**Статус** - городское поселение

**Наименование** - Муниципальное образование «Колпашевское городское поселение» Колпашевского района Томской области.




**В составе поселения четыре населённых пункта:** г. Колпашево, с. Тогур, д. Волково, д. Север. Административный центр поселения - г. Колпашево.

**Общая площадь земель** в административных границах - 266 км<sup>2</sup>

**Общая численность населения** поселения составляет 23 209 человека (на 01.01.2018 г.), это самое большое по численности жителей поселение района (79% всей численности населения Колпашевского района). При этом 76,4% жителей поселения проживает в г. Колпашево, 23,6% - в сельских населённых пунктах.



**Условные обозначения**

-  граница Колпашевского городского поселения
-  граница города Колпашево
-  проектируемая территория





Город расположен на правом берегу Оби, в 270 км к северо-западу от Томска. Существует два способа связи Колпашево с «большой землей» - это паромная переправа через Обь и грунтовая дорога 460 км. через пос. Белый Яр

## Условные обозначения

↔ Выезды из города

--- Паромная переправа

■ Пристань

■ Рекреация

■ Проектируемая территория

■ Производственные зоны

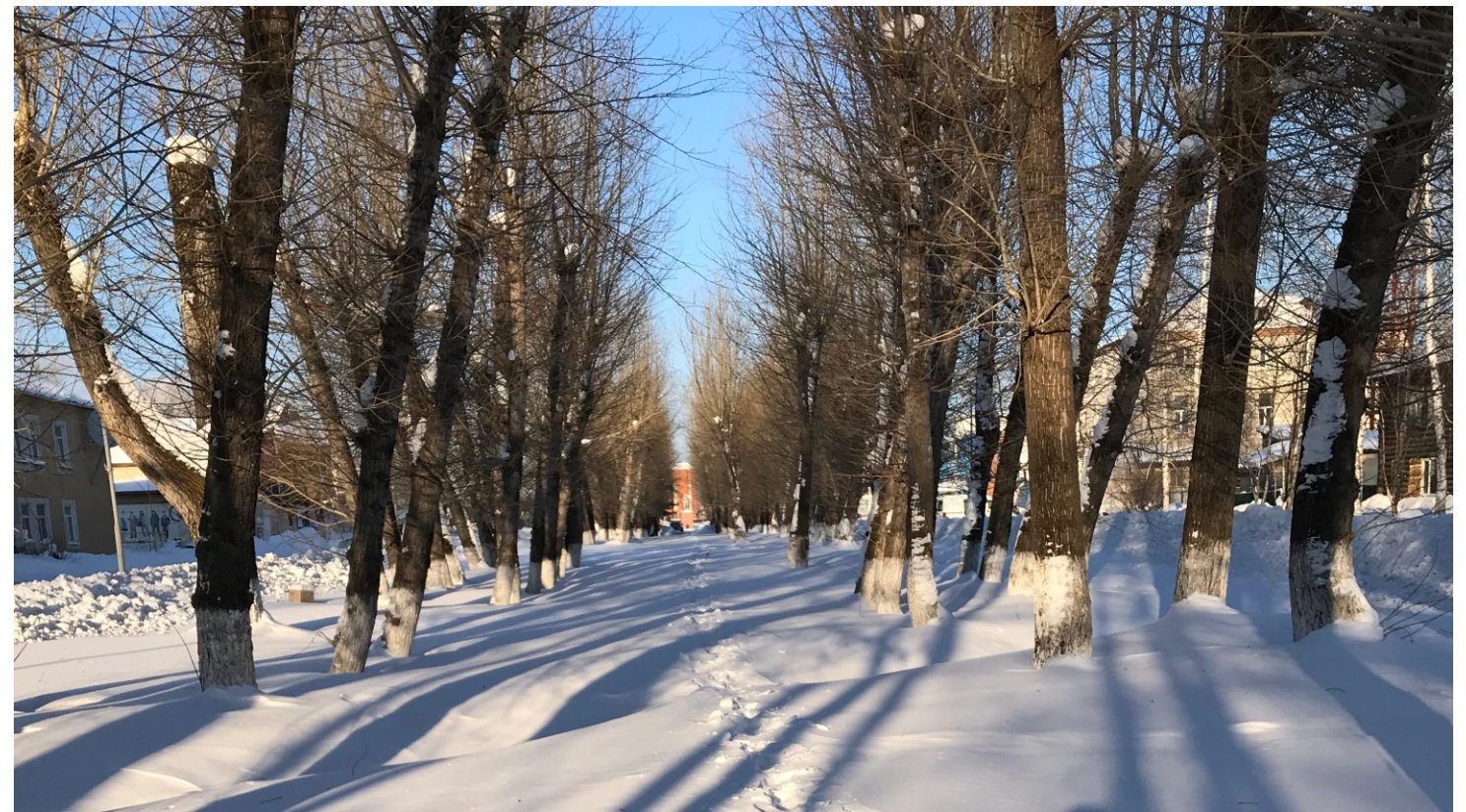
■ Среднеэтажная застройка

■ Малоэтажная застройка



Так как моста в Колпашево через Обь нет, то на время весеннего паводка город становится практически отрезан от большой земли.





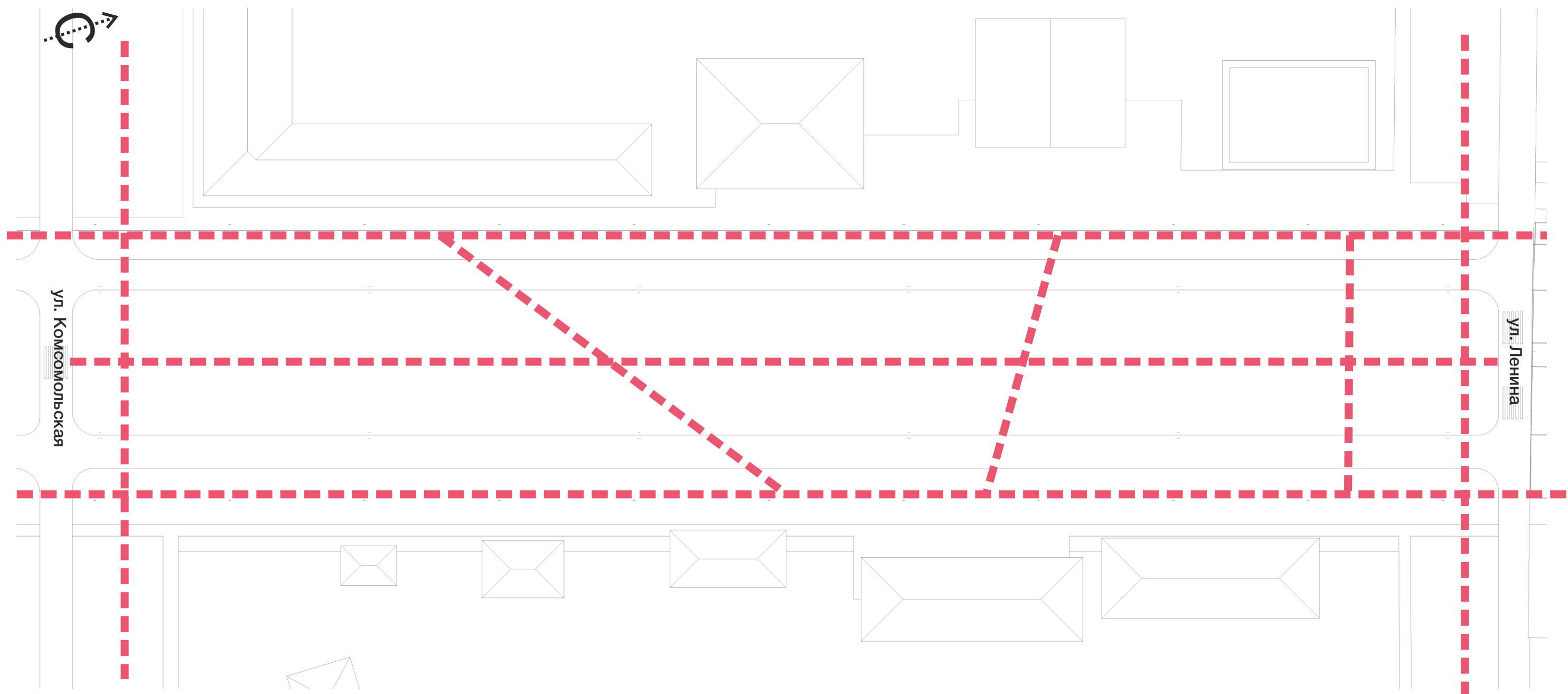


# Схема, существующих пешеходных потоков



## Условные обозначения

— Существующие пешеходные пути (асфальтовое покрытие)



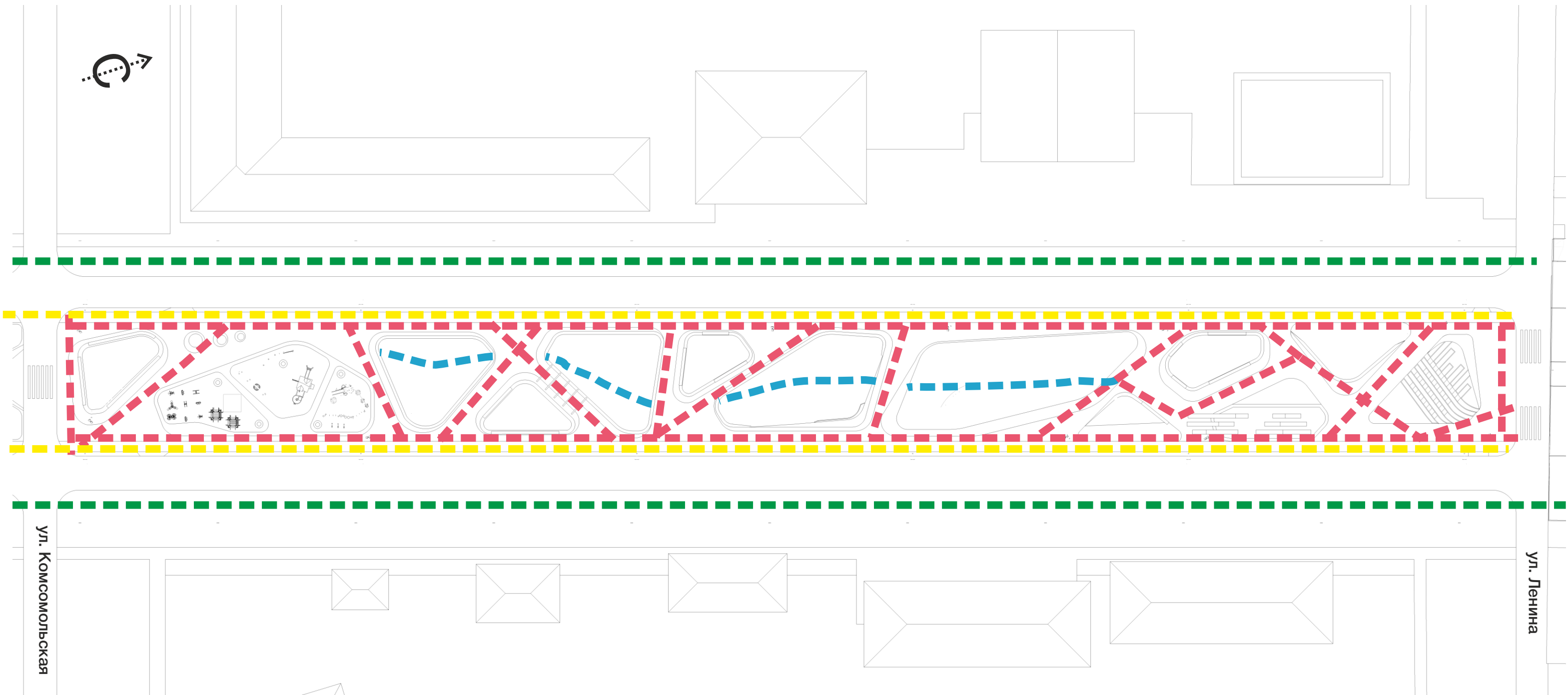


# Схема, формируемого пешеходного каркаса



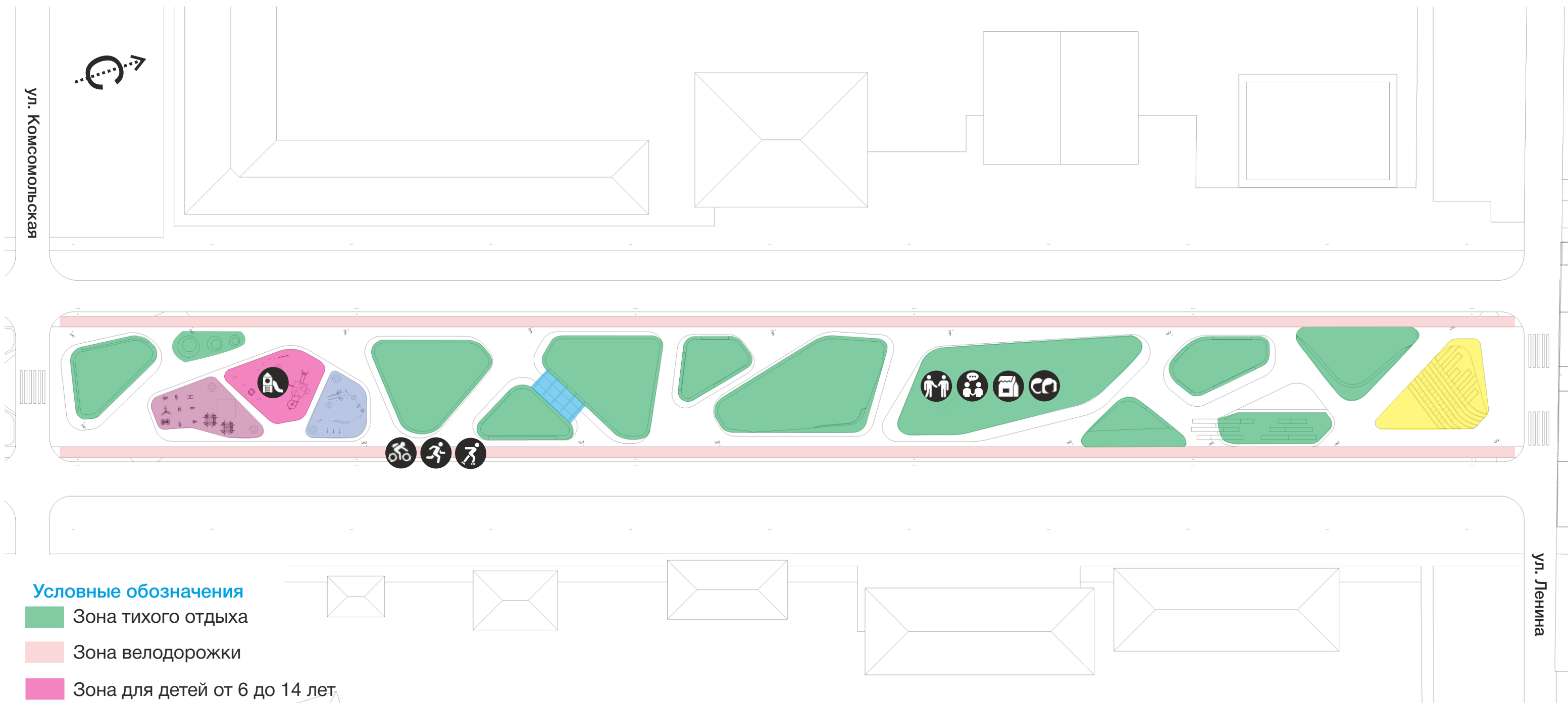
## Условные обозначения

- Проектируемые пешеходные пути
- Существующие пешеходные пути (асфальт)
- Проектируемая велодорожка
- Проектируемые пешеходные дорожки (щебень)











# Схема функционального зонирования



## Условные обозначения

-  Зона тихого отдыха
-  Зона для детей от 6 до 14 лет
-  Зона активного отдыха для взрослых
-  Зона для детей от 3 до 6 лет
-  Зона с арт-объектом «Портал»
-  Зона с сухим фонтаном

ул. Ленина

ул. Комсомольская

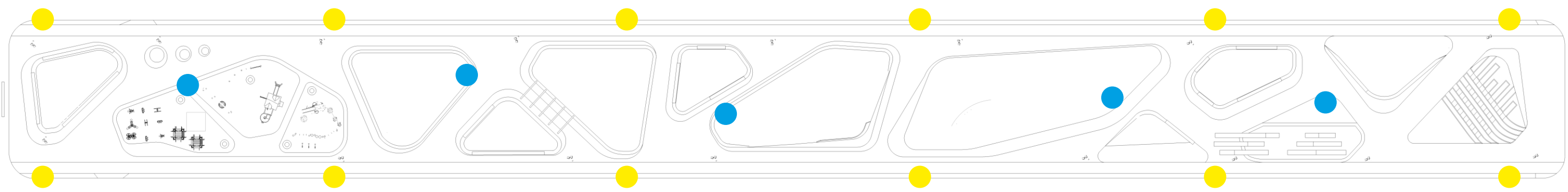
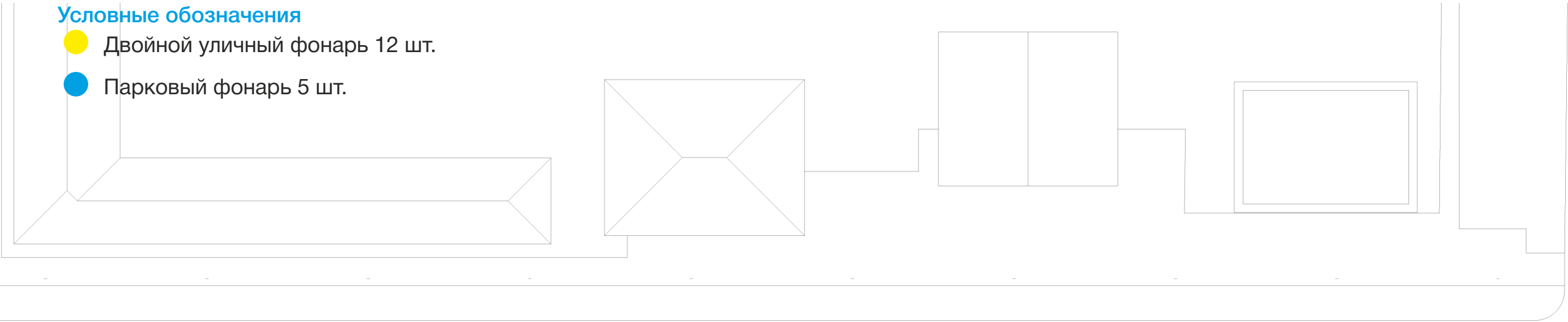




Условные обозначения

- Двойной уличный фонарь 12 шт.
- Парковый фонарь 5 шт.

ул. Комсомольская



ул. Ленина



4500 MM

Парковый фонарь 5 шт.



# Генеральный план территории



## ЭКСПЛИКАЦИЯ К ГЕНПЛАНУ:

1. СУХОЙ ФОНТАН
2. ВЕЛОСИПЕДНАЯ ДОРОЖКА
3. АРТ-ОБЪЕКТ
4. ПЛОЩАДКА ДЛЯ ДЕТЕЙ ОТ 3 ДО 6 ЛЕТ
5. ПЛОЩАДКА ДЛЯ АКТИВНОГО ОТДЫХА
6. ПЛОЩАДКА ДЛЯ ДЕТЕЙ ОТ 7 ДО 12 ЛЕТ

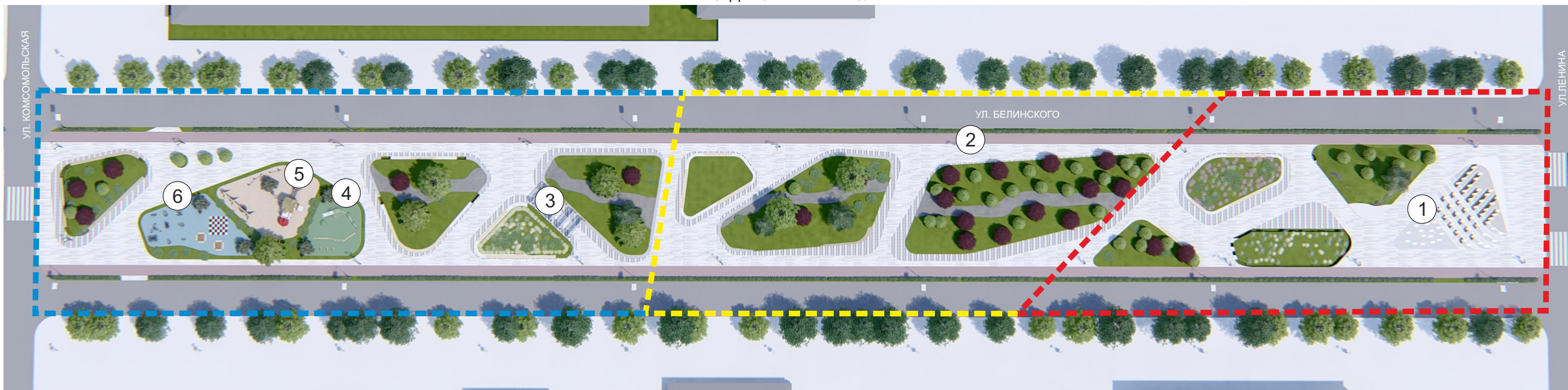
- ГАЗОН
- АСФАЛЬТ
- РЕЗИНОВОЕ ПОКРЫТИЕ ТИП 1
- РЕЗИНОВОЕ ПОКРЫТИЕ ТИП 2
- ПЕСОК
- ТРОТУАРНАЯ ПЛИТКА ТИП 1
- ТРОТУАРНАЯ ПЛИТКА ТИП 2
- ЩЕБЕНОЧНОЕ ПОКРЫТИЕ

## СПЕЦИФИКАЦИЯ ДЕРЕВЬЕВ

1. КЛЕН ГИННАЛА 15 ШТ.
2. ЛИПА МЕЛКОЛИСТНАЯ 18 ШТ.
3. ЧЕРЕМУХА КОЛОРАТА 16 ШТ.
4. СИРЕНЬ ВЕНГЕРСКАЯ 20 ШТ.
5. ИВА БЕЛАЯ 12 ШТ.
6. ГОРТЕНЗИЯ ДРЕВОВИДНАЯ 12 ШТ.
7. КАЛИНА ОБЫКНОВЕННАЯ 15 ШТ.
8. КИЗИЛЬНИК
9. ДЕКОРАТИВНЫЕ ЗЛАКИ

## РЕАЛИЗАЦИЯ ПРОЕКТА РАЗБИТА НА 3 ЭТАПА

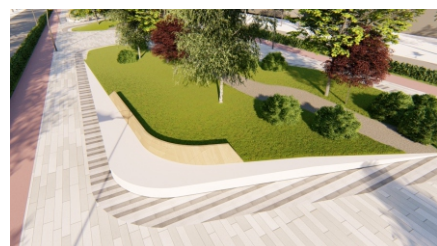
- 1 ЭТАП
- 2 ЭТАП
- 3 ЭТАП



СУХОЙ ФОНТАН



БЕТОННАЯ КЛУМБА В МЕСТАМИ ДЛЯ СИДЕНИЯ



БЕТОННАЯ ПОДПОРНАЯ СТЕНКА С МЕСТОМ ДЛЯ СИДЕНИЯ



АРТ-ОБЪЕКТ «ПОРТАЛ» 1 ШТ.



БЕТОННЫЕ ВАЗОНЫ 3 ШТ.



ДЕТСКИЙ ИГРОВОЙ КОМПЛЕКС ДЛЯ ДЕТЕЙ ОТ 6 ДО 14



ДЕТСКИЙ ИГРОВОЙ КОМПЛЕКС ДЛЯ ДЕТЕЙ ОТ 1 ДО 6



СТОЛ ДЛЯ НАСТОЛЬНЫХ ИГР 2 ШТ.



УЛИЧНЫЕ ТРЕНАЖЕРЫ 9 ШТ.



ПОКРЫТИЕ ПОД ШАХМАТНУЮ ДОСКУ 1 ШТ.



УРНА, ВСТРОЕННАЯ В БЕТОННУЮ КЛУМБУ 20 ШТ.



АРТ-ОБЪЕКТ

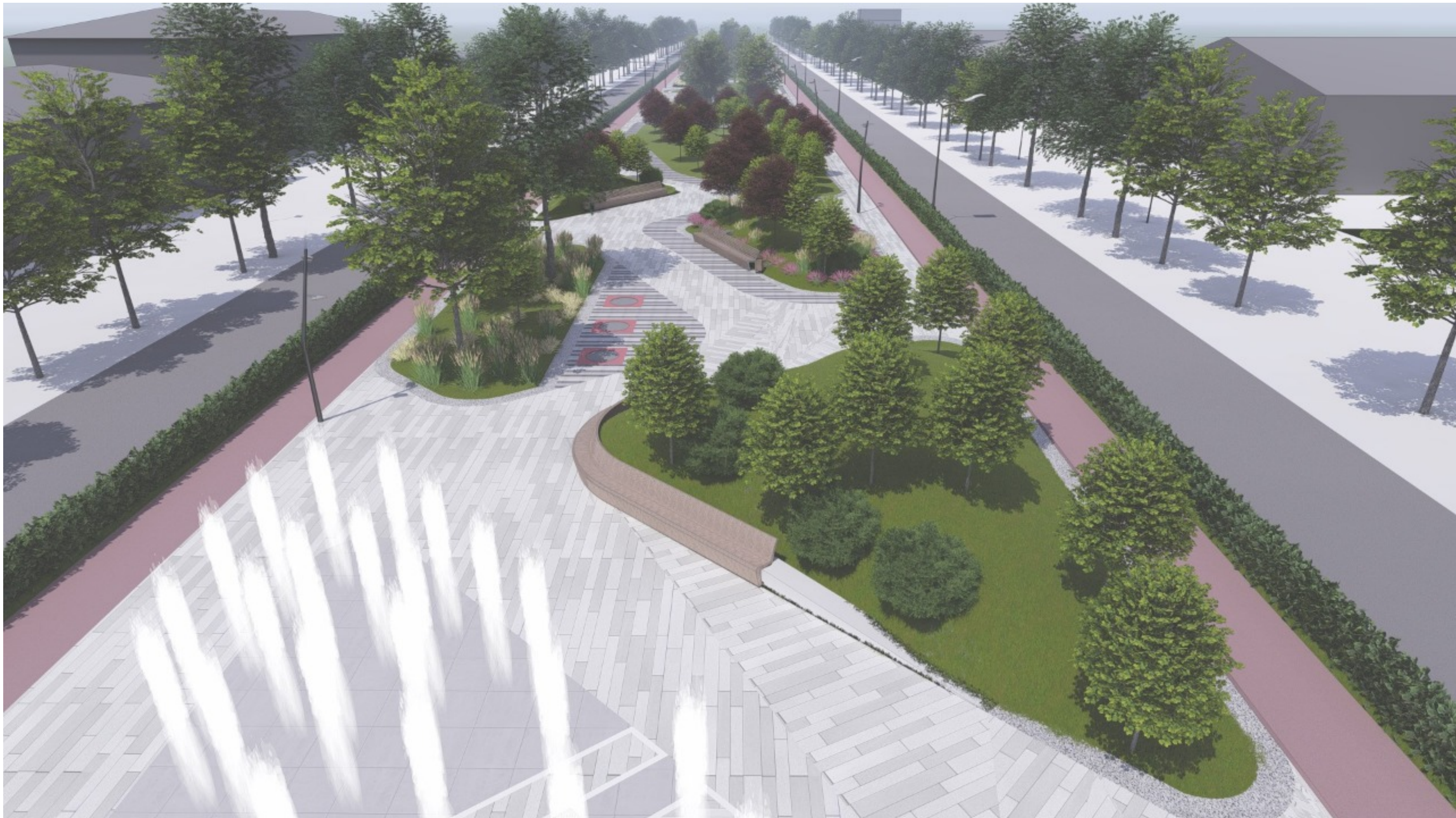








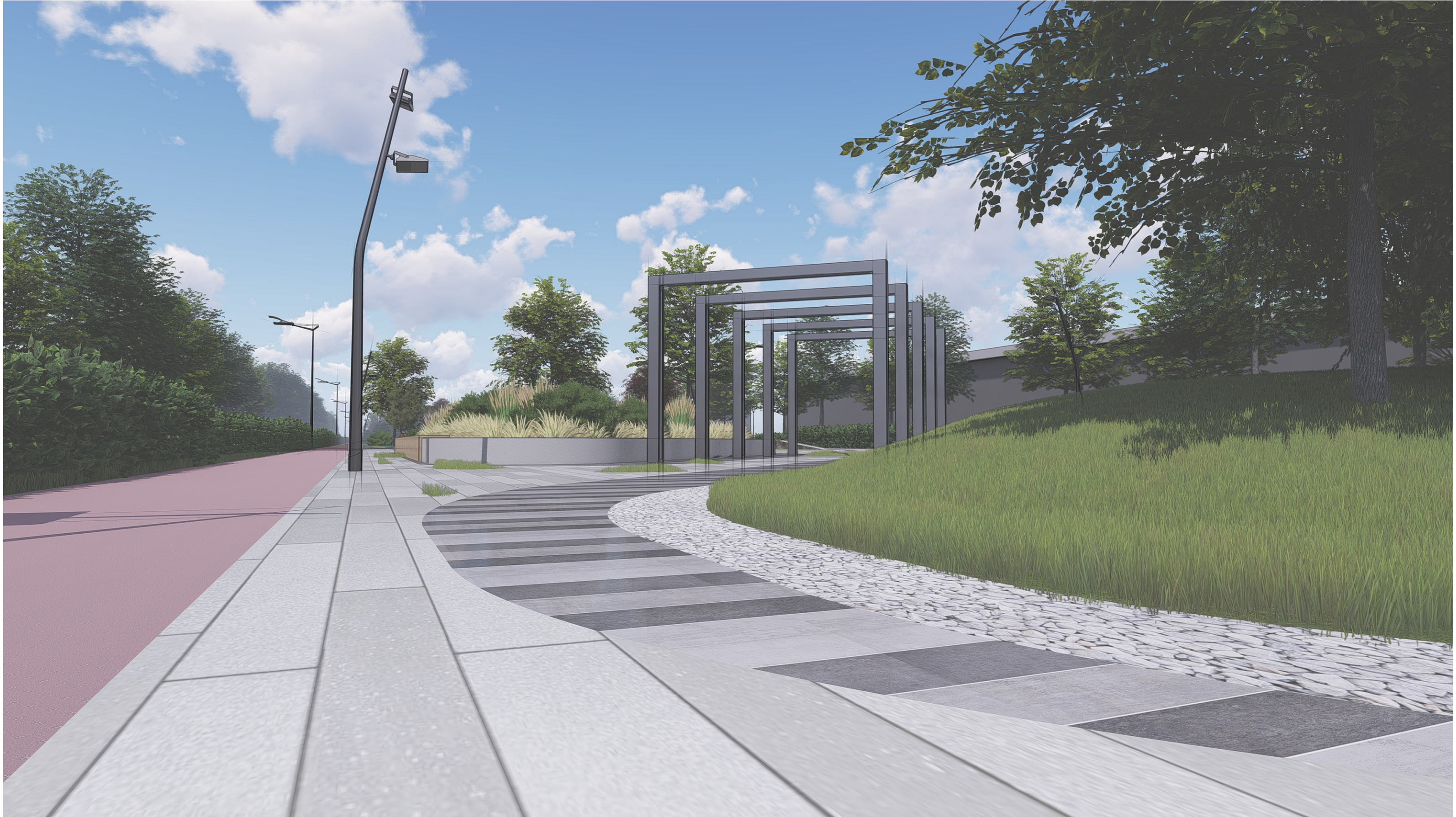
















## 6 300 м<sup>2</sup>

Общая площадь проектируемой территории

Общая площадь тротуарного покрытия	.....	2 200 м <sup>2</sup>
S тротуарного покрытия тип 1	.....	470 м <sup>2</sup>
S тротуарного покрытия тип 2	.....	1550 м <sup>2</sup>
Общая площадь резинового покрытия	.....	190 м <sup>2</sup>
Общая площадь газонного покрытия	.....	2 000 м <sup>2</sup>
Общая площадь асфальтового покрытия	.....	860 м <sup>2</sup>
Общая площадь щебеночного покрытия	.....	350 м <sup>2</sup>
Общая площадь песчаного покрытия	.....	130 м <sup>2</sup>