



Проект благоустройства «Аллеи влюбленных» на пристанской площади

Местоположение проектируемого объекта: Колпашевский район, г. Колпашево, ул. Советская



Проект благоустройства «Аллеи влюбленных» на пристанской площади

Административный центр Колпашевского района и Колпашевского городского поселения Томской области. Город расположен на правом берегу Оби, в 323 км к северо-западу от Томска.



Город Колпашево приравнен к районам Крайнего Севера. Климат умеренный континентальный.

- среднегодовая температура воздуха - **0,3 С**
- среднегодовая скорость ветра — **2,5 м/с.**
- среднегодовая относительная влажность воздуха — **75 %**
- среднемесячная влажность — **от 63 %**



Статус - городское поселение

Наименование - Муниципальное образование «Колпашевское городское поселение» Колпашевского района Томской области.

В составе поселения четыре населённых пункта: г. Колпашево, с. Тогур, д. Волково, д. Север. Административный центр поселения - г. Колпашево.

Общая площадь земель в административных границах - 266 км²

Общая численность населения поселения составляет 23 209 человека (на 01.01.2018 г.), это самое большое по численности жителей поселение района (79% всей численности населения Колпашевского района). При этом 76,4% жителей поселения проживает в г. Колпашево, 23,6% - в сельских населённых пунктах.





Условные обозначения

 граница Колпашевского городского поселения


 граница города Колпашево

 проектируемая территория

 пристань

 парки и скверы

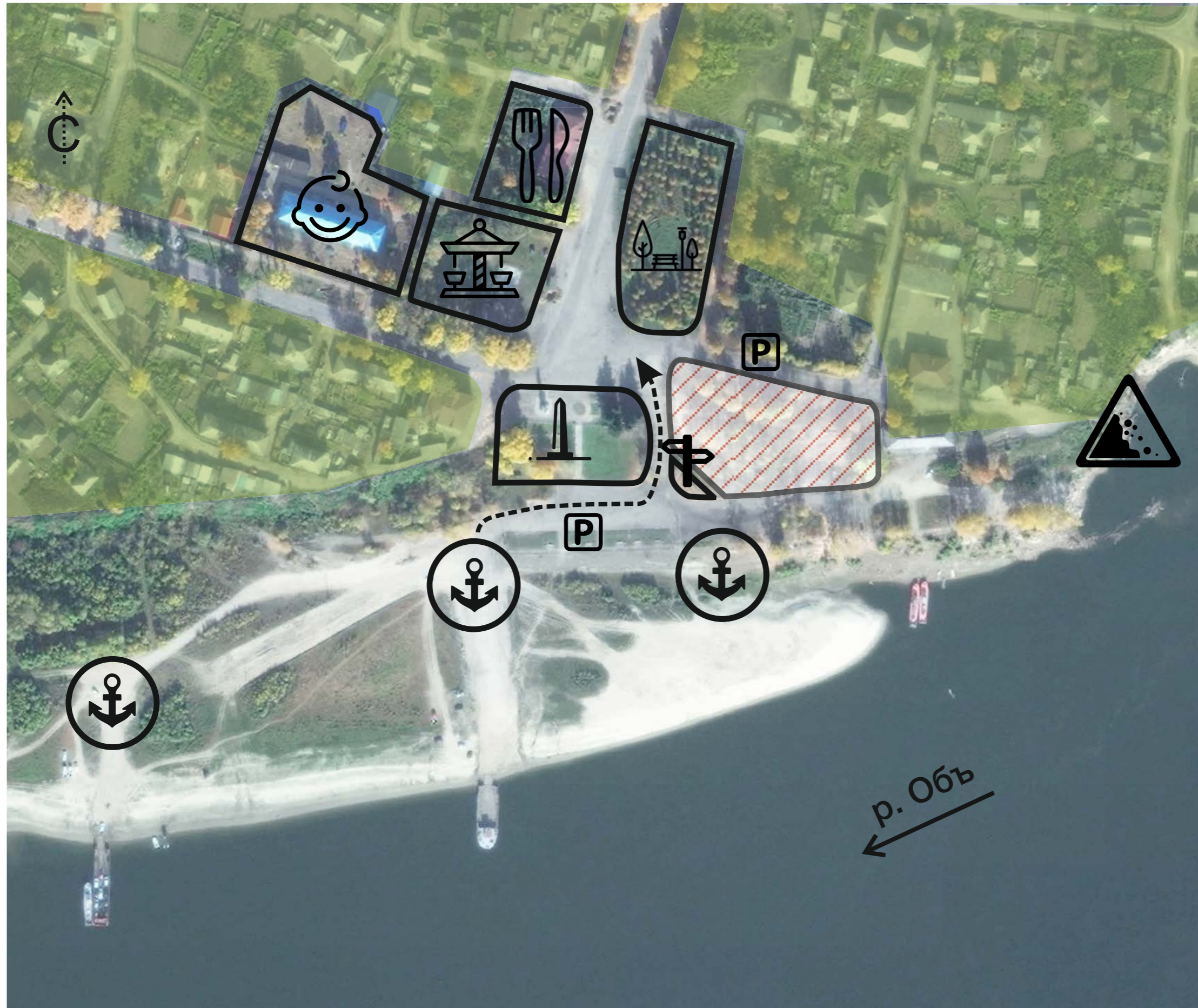
 мемориал

 причал для грузовых паромов

Проект благоустройства «Аллеи влюбленных» на пристанской площади

Опорный план

Спецификация к плану:



-  Сквер им. Зябликова
-  Ярмарочная площадь
-  Детский сад
-  Кафе
-  Мемориальный комплекс
-  Паромный причал
-  Въездной знак
-  Неорганизованная парковка
-  Оползневая зона
-  Проектируемая территория
-  Частный сектор

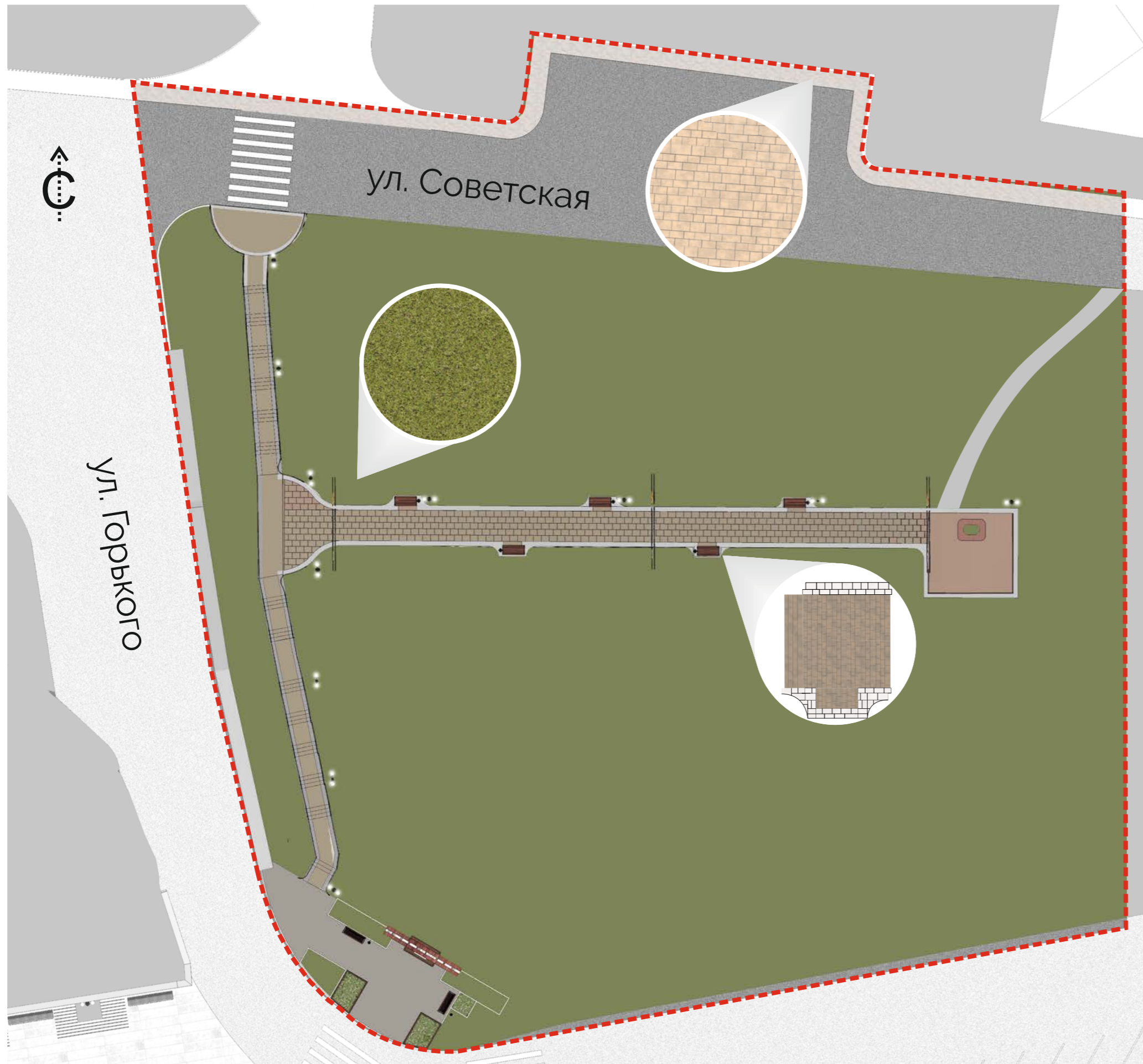
Проект благоустройства «Аллеи влюбленных» на пристанской площади

Фотофиксация





- Спецификация к генплану:
- 1 Смотровая площадка
 - 2 Скамейка вокруг дерева
 - 3 Кустарники
 - 4 Скамейка
 - 5 Арка
 - 6 Парковка на 9 машиномест
 - 7 Фонарь на опоре
 - 8 Входная площадка
 - 9 Лестница
 - 10 Въездной знак



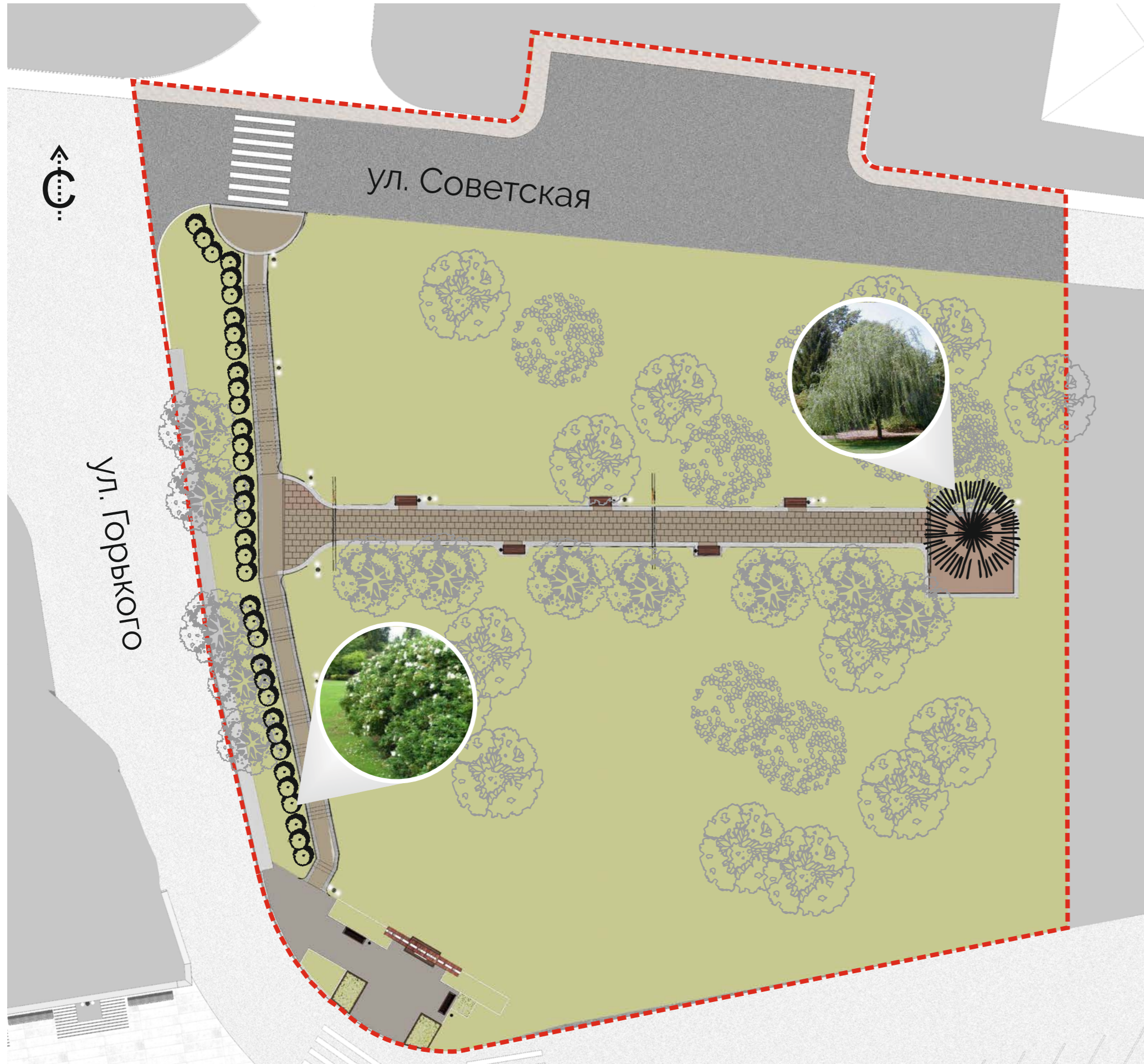
Спецификация к схеме:

- Тротуарное покрытие тип 1 - 260 м²
- Тротуарное покрытие тип 2 - 70 м²
- Тротуарное покрытие тип 3 - 175 м²
- Газон - 5200 м²

Тип плитки «Урбан»

Проект благоустройства «Аллеи влюбленных» на пристанской площади

Схема озеленения М 1:500



Условные обозначения к схеме:

-  Липа существующая
-  Тополь существующий
-  Береза существующая
-  Ива белая (ф. серебристая)
-  Двухрядная живая изгородь
Роза ругоза «Альба»











