

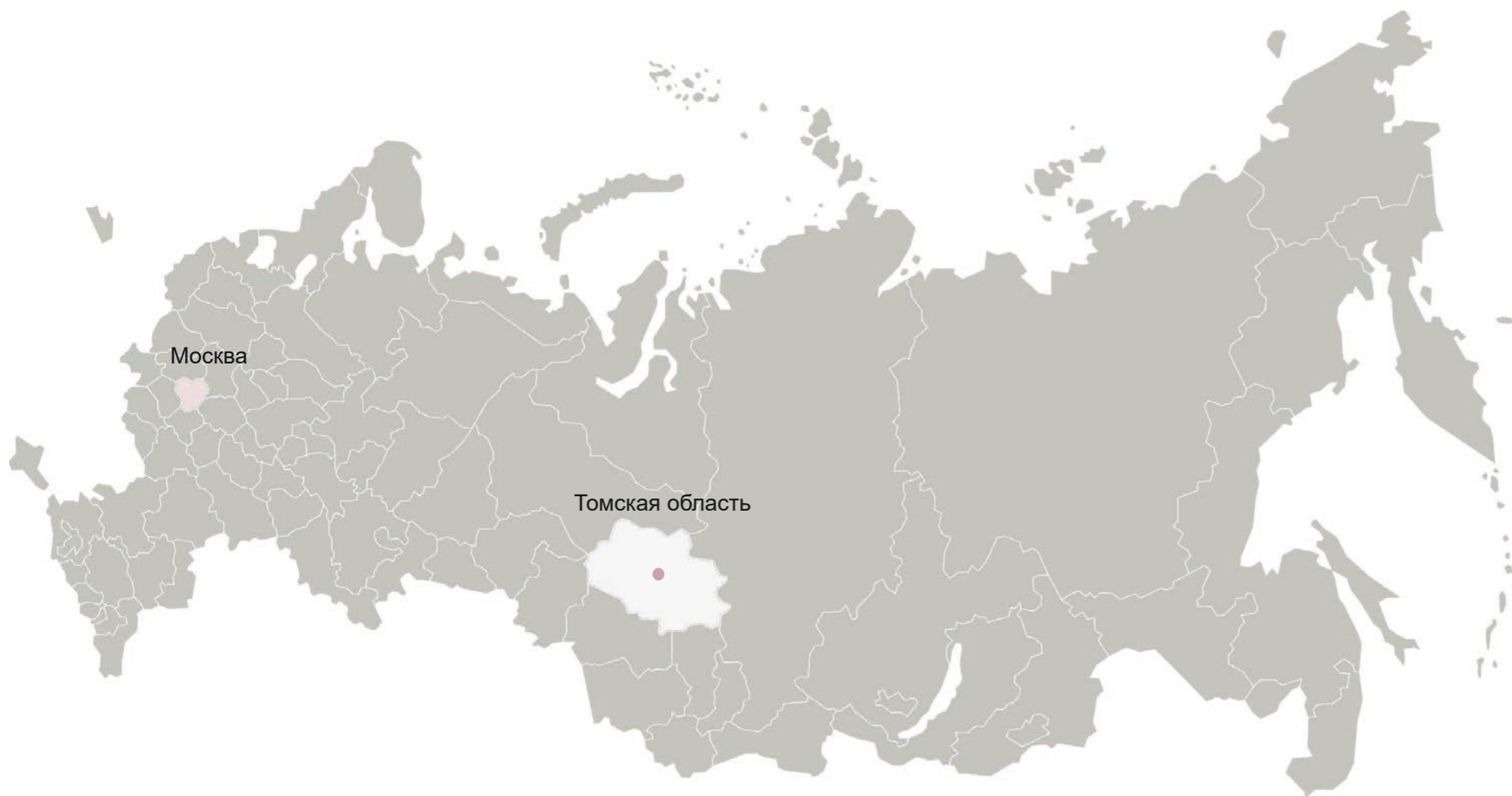
Проект благоустройства тротуара по ул. Белинского (от ул. Кирова до ул. Ленина)

Местоположение проектируемого объекта: Колпашевский район, г. Колпашево, ул. Белинского



Проект благоустройства тротуара по ул. Белинского (от ул. Кирова до ул. Ленина)

Административный центр Колпашевского района и Колпашевского городского поселения Томской области. Город расположен на правом берегу Оби, в 323 км к северо-западу от Томска.



Город Колпашево приравнен к районам Крайнего Севера. Климат умеренный континентальный.

- среднегодовая температура воздуха - **0,3 С**
- среднегодовая скорость ветра — **2,5 м/с.**
- среднегодовая относительная влажность воздуха — **75 %**
- среднемесячная влажность — **от 63 %**



Статус - городское поселение

Наименование - Муниципальное образование «Колпашёвское городское поселение» Колпашёвского района Томской области.

В составе поселения четыре населённых пункта: г. Колпашёво, с. Тогур, д. Волково, д. Север. Административный центр поселения - г. Колпашёво.

Общая площадь земель в административных границах - 266 км²

Общая численность населения поселения составляет 23 209 человека (на 01.01.2018 г.), это самое большое по численности жителей поселение района (79% всей численности населения Колпашёвского района). При этом 76,4% жителей поселения проживает в г. Колпашёво, 23,6% - в сельских населённых пунктах.




Условные обозначения

--- граница Колпашёвского городского поселения


- - - граница города Колпашёво

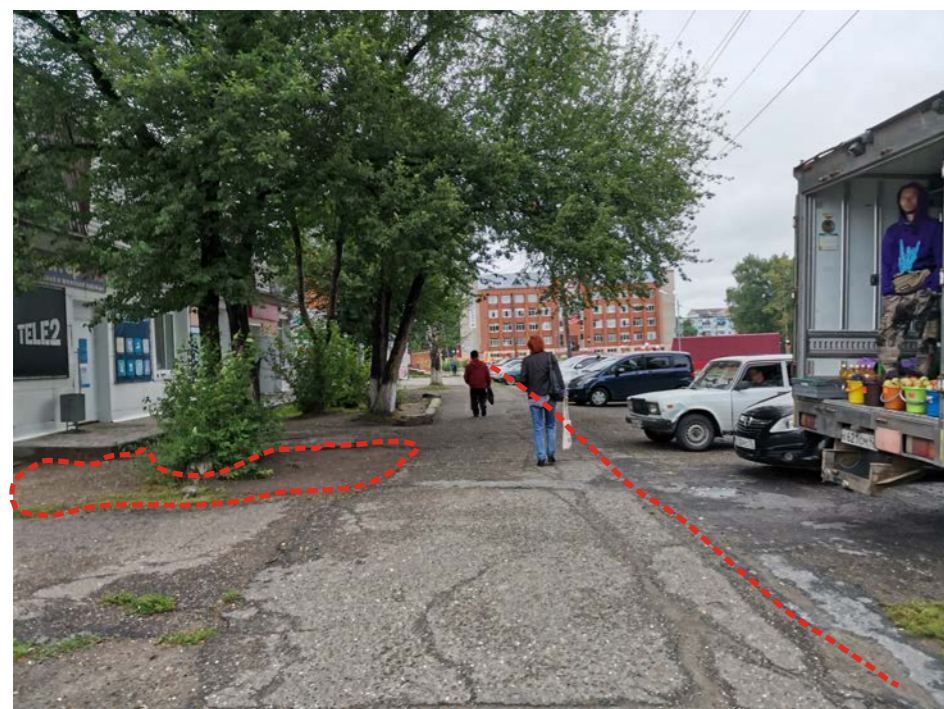
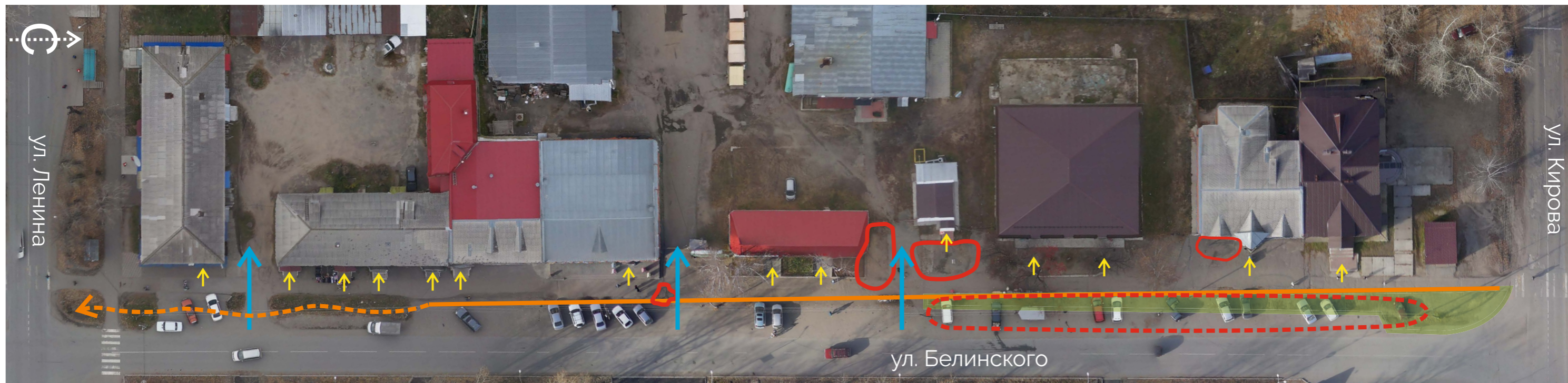
■ проектируемая территория

 магазин

 парк

 стадион

 музей



Полностью разрушено тротуарное покрытие



Отсутствие ограничений для автомобилей



Отсутствие мест для временного отдыха

Условные обозначения:

- Открытый ливневый лоток
- - - - - Закрытый ливневый лоток
- Проезд
- вход в магазин



Спецификация к генплану:

- 1 Параллельная парковка (2 машиноместа)
- 2 Парковка 45 градусов (7 машиномест)
- 3 Парковка 45 градусов (3 машиноместа)
- 4 Парковка 45 градусов (17 машиномест)
- 5 Скамейка с урной (9 шт.)
- 6 Фонарь 15 шт.

--- Закрытый водоприемный лоток



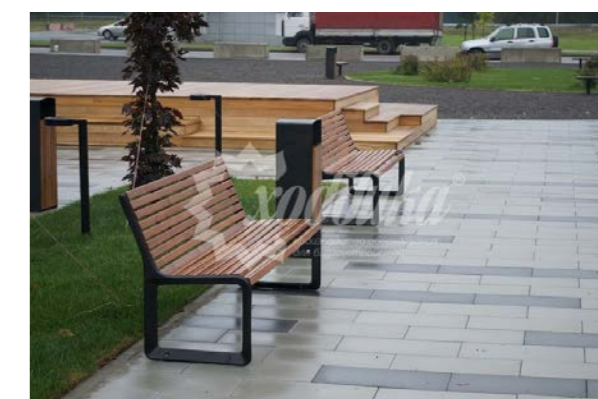
Фонарь 15 шт.



Водоприемный лоток



Урна 9 шт.



Скамейка 9 шт.





Спецификация к генплану:



1. Дерен белый (пестролистный) 6 шт.



2. Спирея серая (до h-1.5м) 163 м.п. (1 шт. на м.п.)



3. Газон 1000 м2



