

ДЕТСКАЯ ПЛОЩАДКА «МАЯК». Г. КОЛПАШЕВО, УЛ. ГОГОЛЯ 93/4





**Статус** - городское поселение

**Наименование** - Муниципальное образование «Колпашевское городское поселение» Колпашевского района Томской области.

**В составе поселения четыре населённых пункта:** г. Колпашево, с. Тогур, д. Волково, д. Север. Административный центр поселения - г. Колпашево.

**Общая площадь земель** в административных границах - 266 км<sup>2</sup>

**Общая численность населения** поселения составляет 23 209 человека (на 01.01.2018 г.), это самое большое по численности жителей поселение района (79% всей численности населения Колпашевского района). При этом 76,4% жителей поселения проживает в г. Колпашево, 23,6% - в сельских населённых пунктах.



**УСЛОВНЫЕ ОБОЗНАЧЕНИЯ**

- граница Колпашевского городского поселения
- граница города Колпашево
- /// проектируемая территория

**СИТУАЦИОННАЯ СХЕМА ТЕРРИТОРИИ**





ФОТОФИКСАЦІЯ ТЕРИТОРИИ





УСЛОВНЫЕ ОБОЗНАЧЕНИЯ

дом культуры, библиотека  
частная застройка

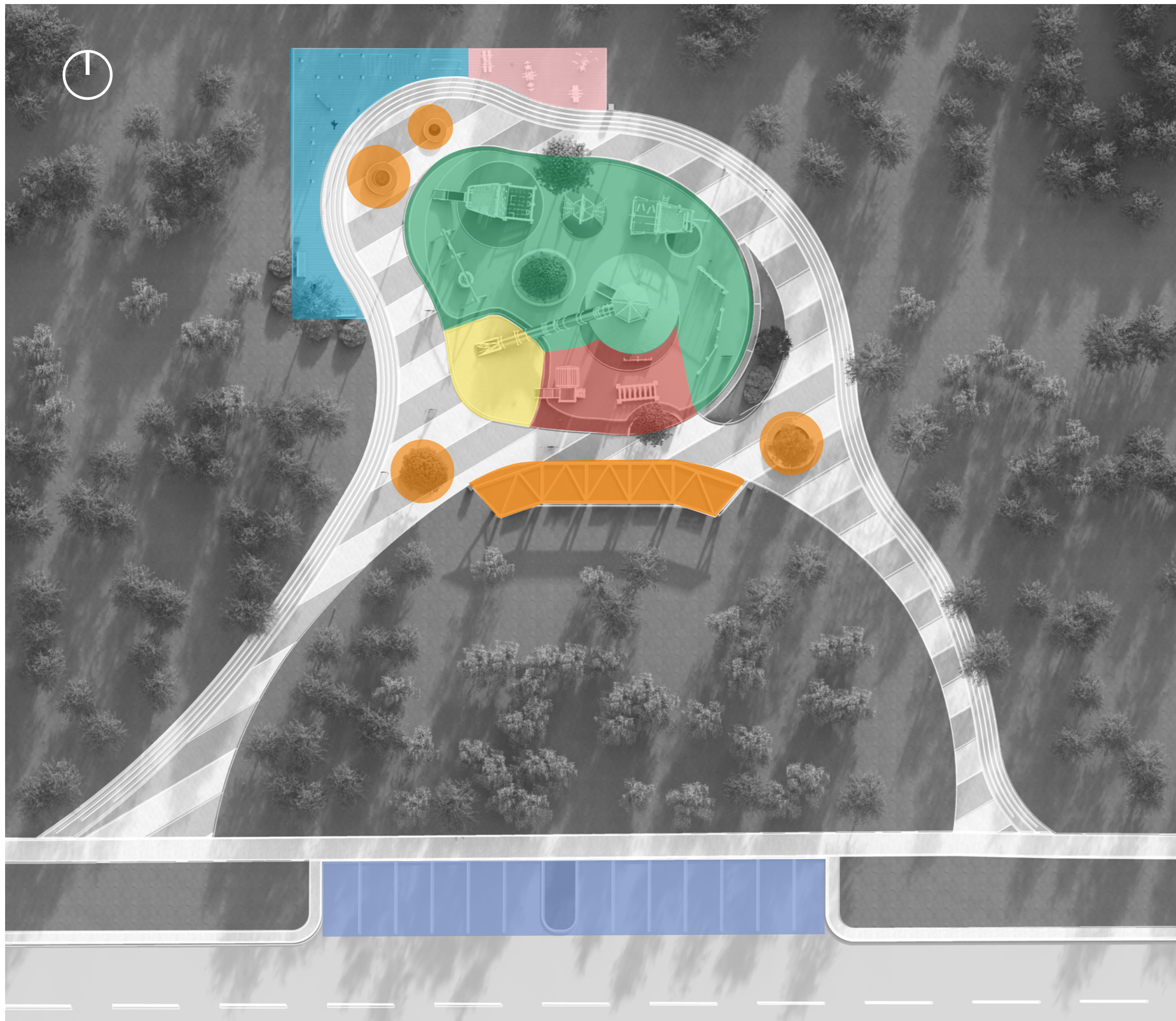
МКД  
зеленый фонд

школа  
проектируемая медсанчасть

технические объекты  
промзона

ОПОРНЫЙ ПЛАН

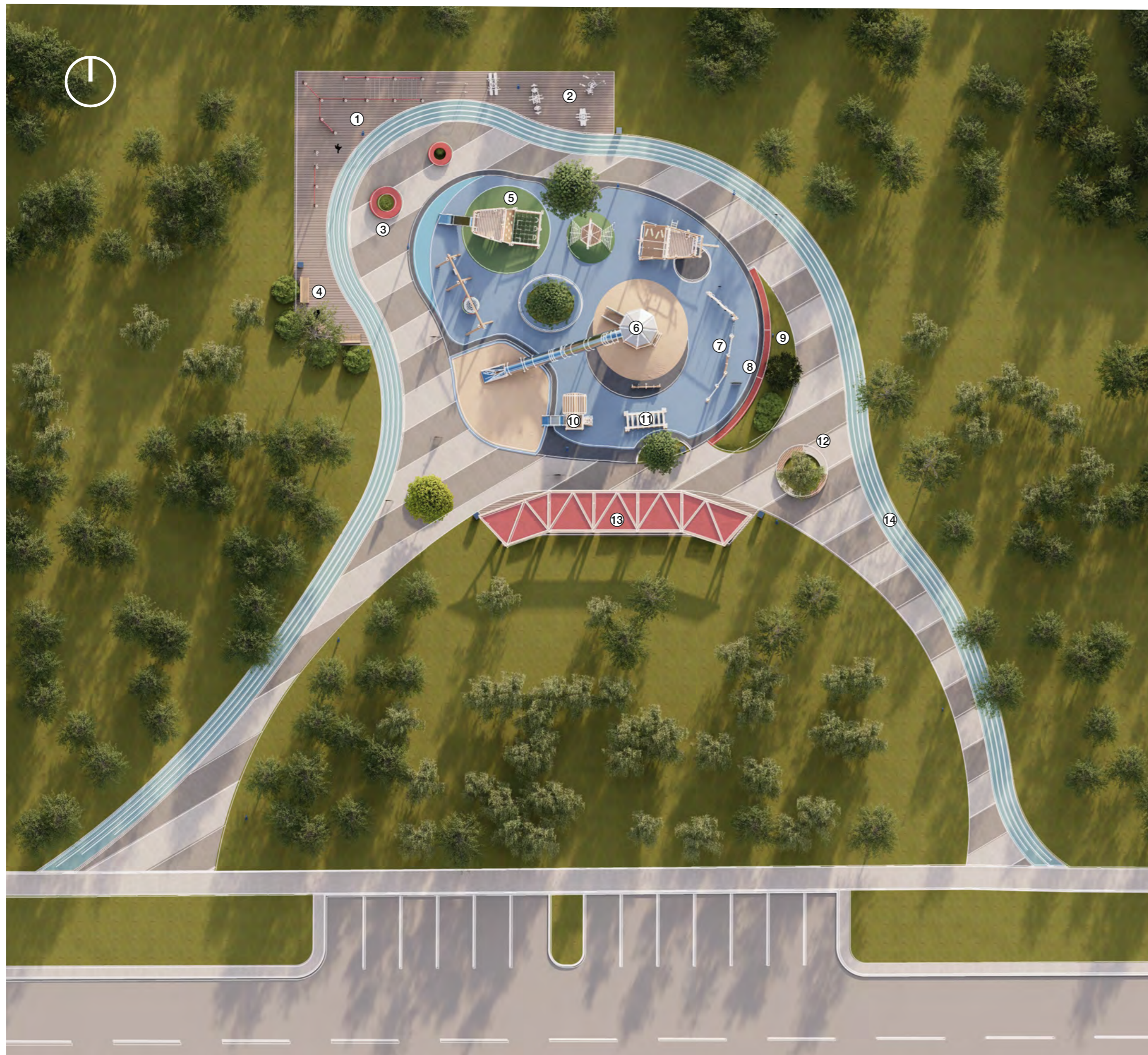




### УСЛОВНЫЕ ОБОЗНАЧЕНИЯ

- зона ГТО
- зона для детей от 1 до 6
- зона для игр с песком
- зона тихого отдыха
- зона для детей от 7 до 14
- зона парковки
- зона с тренажерами





### УСЛОВНЫЕ ОБОЗНАЧЕНИЯ

- ① турники
- ② спортивные тренажеры
- ③ круглая скамья пластиковая
- ④ скамейка с урной
- ⑤ детский игровой комплекс «Корабль»
- ⑥ детский игровой комплекс «Маяк»
- ⑦ гимнастический комплекс
- ⑧ бетонная подпорная стенка
- ⑨ фонарь
- ⑩ детская горка
- ⑪ «МОСТИК»
- ⑫ бетонная скамья с деревянным настилом
- ⑬ теневой навес
- ⑭ беговая дорожка





ВИЗУАЛІЗАЦІИ





ВИЗУАЛІЗАЦІИ





ВИЗУАЛІЗАЦІИ





ВИЗУАЛІЗАЦІИ



Детская площадка «Маяк», г. Колпашево, ул. Гоголя 93/4

