



Колпашевский район



«Кедровый парк Колпашево»

Дизайн-проект развития парка

Разработка дизайн-проекта -
«ARCHIPROJECT» (г.Томск)

Участие в федеральном проекте формирования современной городской среды

Решая задачу формирования современной городской среды в Колпашево мы базируемся прежде всего на инициативы и предложения жителей города.

В Колпашево, заявленном на участие в федеральном проекте:

- реализуется проект благоустройства места массового отдыха – «Аллея по улице Белинского»,
- подготовлен проект благоустройства территории массового посещения – «Сквер по ул. Кирова, 28»,
- проводятся мероприятия, связанные с благоустройством территорий многоквартирных и частных домов, учреждений (зимние и летние конкурсы на лучшее благоустройство территорий, летние и осенние городские субботники и др.),
- подготовлен дизайн - проект развития места массового отдыха – «Кедровый парк».

Общая цель реализации данных проектов – сделать жизнь жителей более комфортной и современной.





О зеленой зоне парка

Обширная зеленая зона парка - своего рода "легкие" города.

Зеленые насаждения парка, поглощая городской шум и очищая воздух, способствуют психоэмоциональной разгрузке жителей и гостей города.

Растительный мир парка представлен хвойными породами с преобладанием сосны сибирской (кедр), сосны обыкновенной, ели, пихты. Среди кустарников распространены рябина, черемуха, калина, дикая малина, черника, шиповник.

Животный мир парка - белка, бурундук, свиристель, дятел, поползень, кедровка, сойка, дрозд-рябинник, щегол.

Круглый год течет родник, к которому за питьевой водой ежедневно приходят колпашевцы.



Справка

Колпашево один из немногих городов в нашей стране, в середине которого расположен хвойный лес. Площадь - более 24 га.

В процессе застройки г. Колпашева в 30-ых г. прошлого века было решено оставить участок хвойного леса, представляющий собой уникальное сообщество разных типов леса.

Название проекта парка выбрано не случайно – в парке растет более 500 кедров.

Востребованность парка



Располагаясь в центре города, парк придаёт ему своеобразие и индивидуальные черты. Вплотную к парку прилегают жилые микрорайоны Геолог, Авиаторов, средняя школа № 7, колпашевский Дом ветеранов, медицинское училище, два детских сада №№ 3,14.

В 80-е годы в парке располагался настоящий мини-горсад с аттракционами: карусели, качели, колесо обозрения, автодром и др. Работали танцплощадка, кинотеатр «Север» и филиал центральной библиотеки.

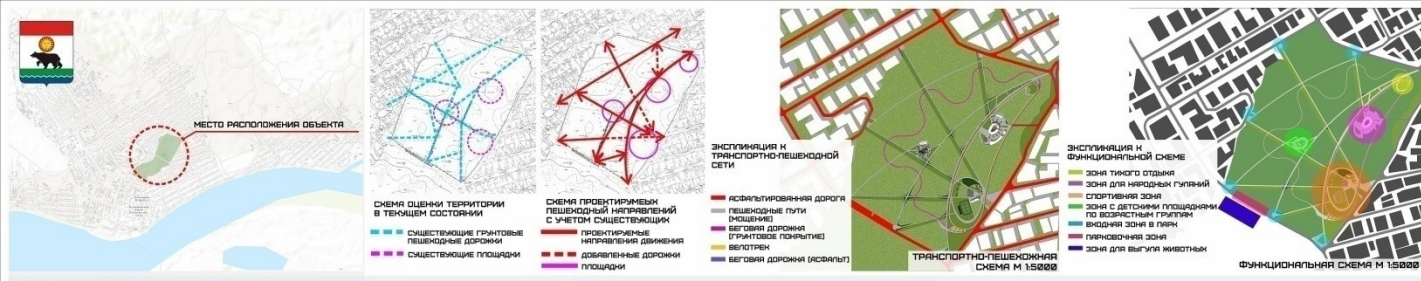
В перестроечное время аттракционы пришли в негодность и были демонтированы, снесен кинотеатр, прекратил свою работу филиал библиотеки.

В новое время периодически в парке организовывались культурно-массовые мероприятия, мастер-классы для детей, работала детская площадка, тир, катание на лошадях, скалодром, полоса препятствий и др.

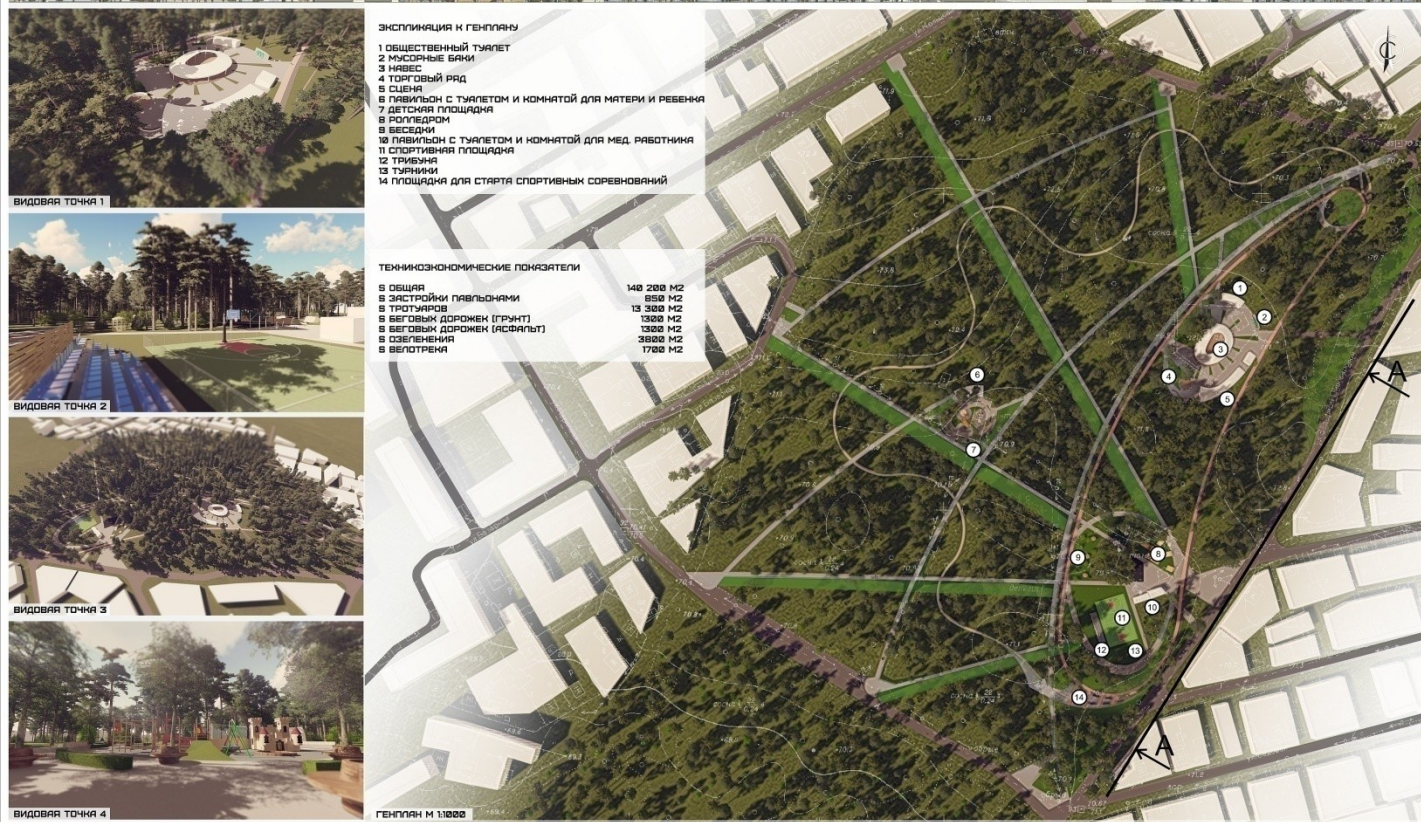
В настоящее время территория парка востребована жителями для пассивного и активного отдыха, в том числе:

- в зимнее время - пешие и лыжные прогулки, скандинавская ходьба,
- в летнее время – экологические экскурсии для детей, катание на велосипедах, пешие прогулки, скандинавская ходьба, сбор дикоросов.





КОНЦЕПТУАЛЬНОЕ РЕШЕНИЕ ПАРКА «КЕДРОВЫЙ» В Г. КОЛПАШЕВО, УЛ. ПАРКОВАЯ 2/1



Дизайн – проект развития парка

При проведении встреч с жителями города (только в течение 2016 года мы провели более 70 встреч с участием более 1000 человек) помимо прочего были настойчивые пожелания горожан о благоустройстве парка и создании зон массового отдыха для разных возрастных категорий (детей, молодежи, взрослых).

С целью комплексного благоустройства и расширения функциональных возможностей был разработан концептуальный проект развития парка с учетом сложившегося, уже исторически, функционального наполнения.

Новое видение использования территории парка

Дизайн - проектом предложена концепция развития парка на период 2017–2020г.г. и его функционального наполнения.

Опираясь на существующие площадки отдыха горожан, в структуру парка заложены следующие функциональные зоны и территории:

1 этап (2017г., 4,4млн.руб.)

- зона с двумя детскими площадками
- зона с двумя спортивными площадками (скейтборд-парк, силовые тренажеры)

• зона тихого отдыха

2 этап (2018г., 5млн.руб.)

- зона с комплексной спортивной площадкой (волейбол, баскетбол, мини-футбол)

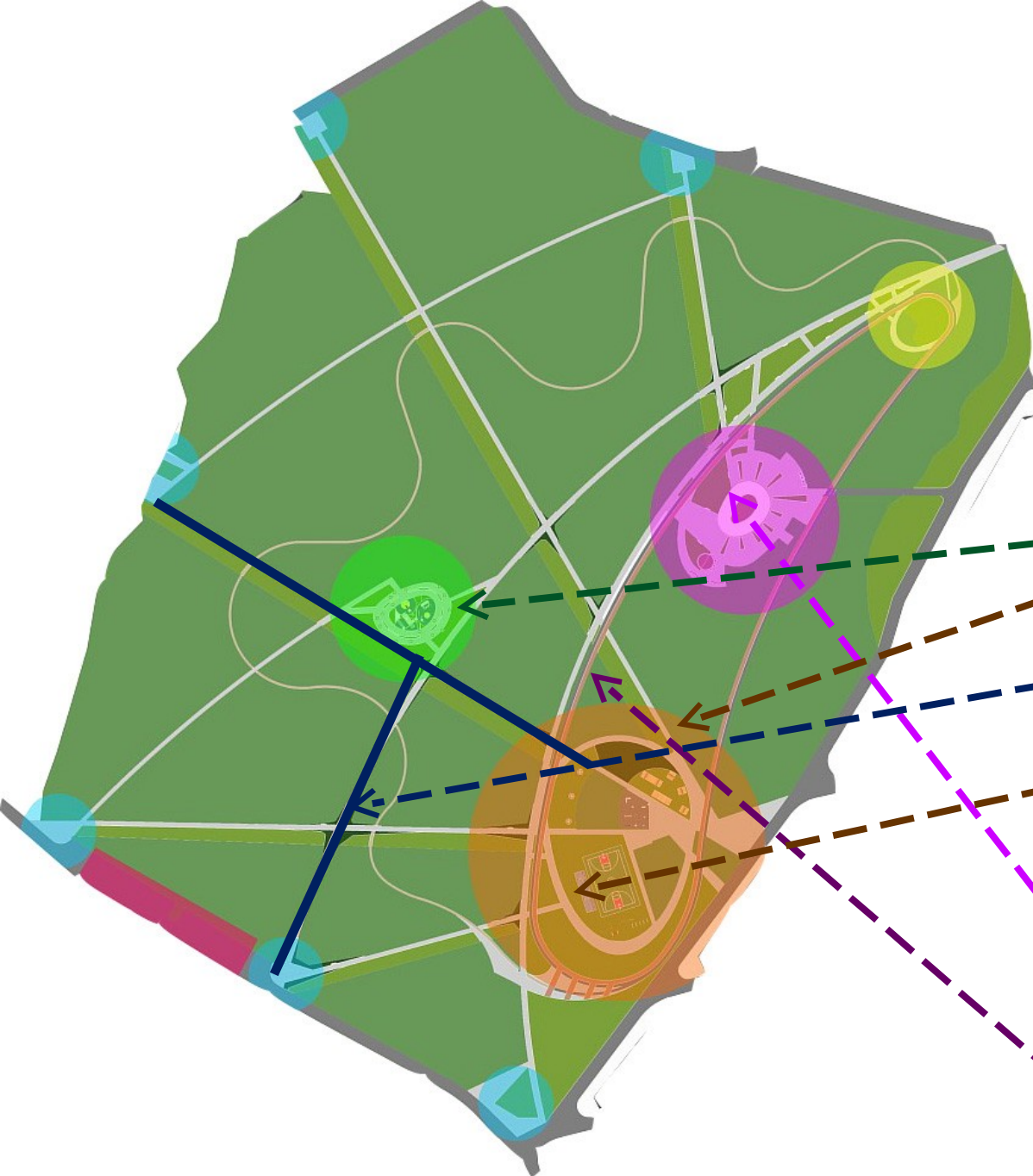
3 этап (2019-2020г.г., 29 млн. руб.)

- зона для проведения массовых мероприятий (сцена, навес для проведения мастер классов, павильоны)

4 этап (2020г., 4.6 млн.руб.)

- зона беговых и велосипедных дорожек (2018-2020г.г.)

Общая стоимость реализации проекта – 43 млн. руб.



На 2017 год намечена реализация первого этапа проекта:

- Устройство двух игровых комплектов в детской зоне (для детей от 4 до 8 лет и от 8 до 12 лет)
- Устройство спортивной площадки роллердрома (6 элементов) и площадки уличных тренажеров (9 элементов)
- Ремонт 500м асфальтового покрытия пешеходных дорожек
- Установка малых архитектурных форм для пешеходных дорожек (скамейки, урны для мусора)
- Ремонт системы освещения пешеходных дорожек, детской и спортивной площадок.

Стоимость работ – 4.4. млн. руб. (предлагается за счет средств программы «Парк малых городов»).

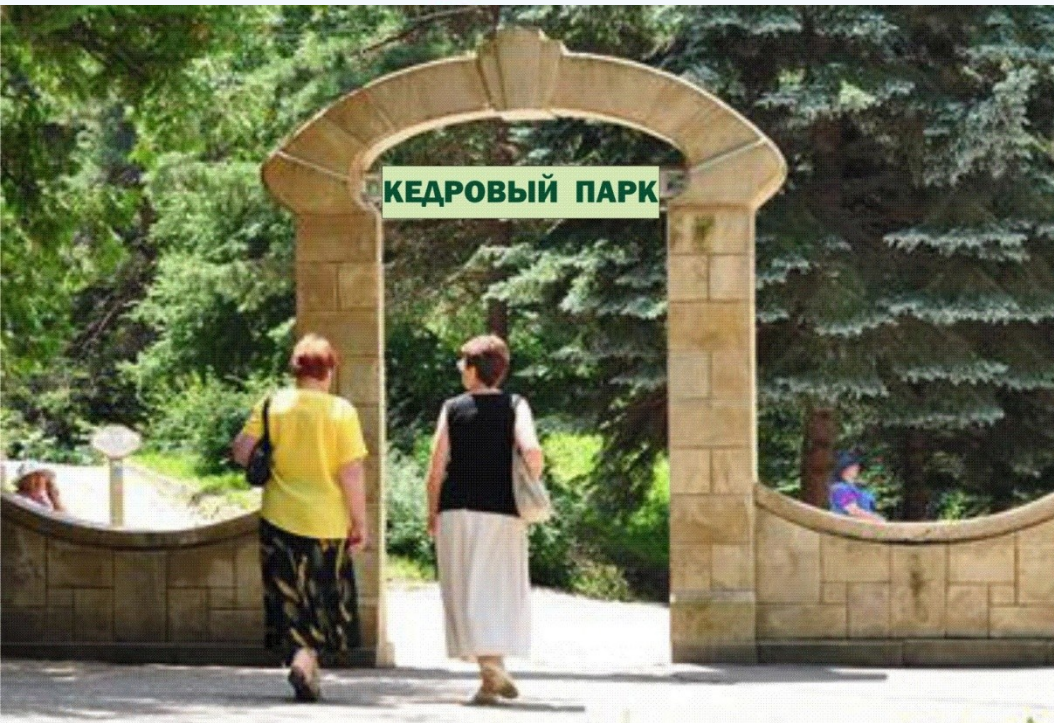
Так же в 2017 году намечено:

- Устройство входной группы парка
- Организация охраны объектов парка.

Стоимость данных работ – 1 млн. руб. (за счет средств местного бюджета).



«Кедровый парк Колпашево»

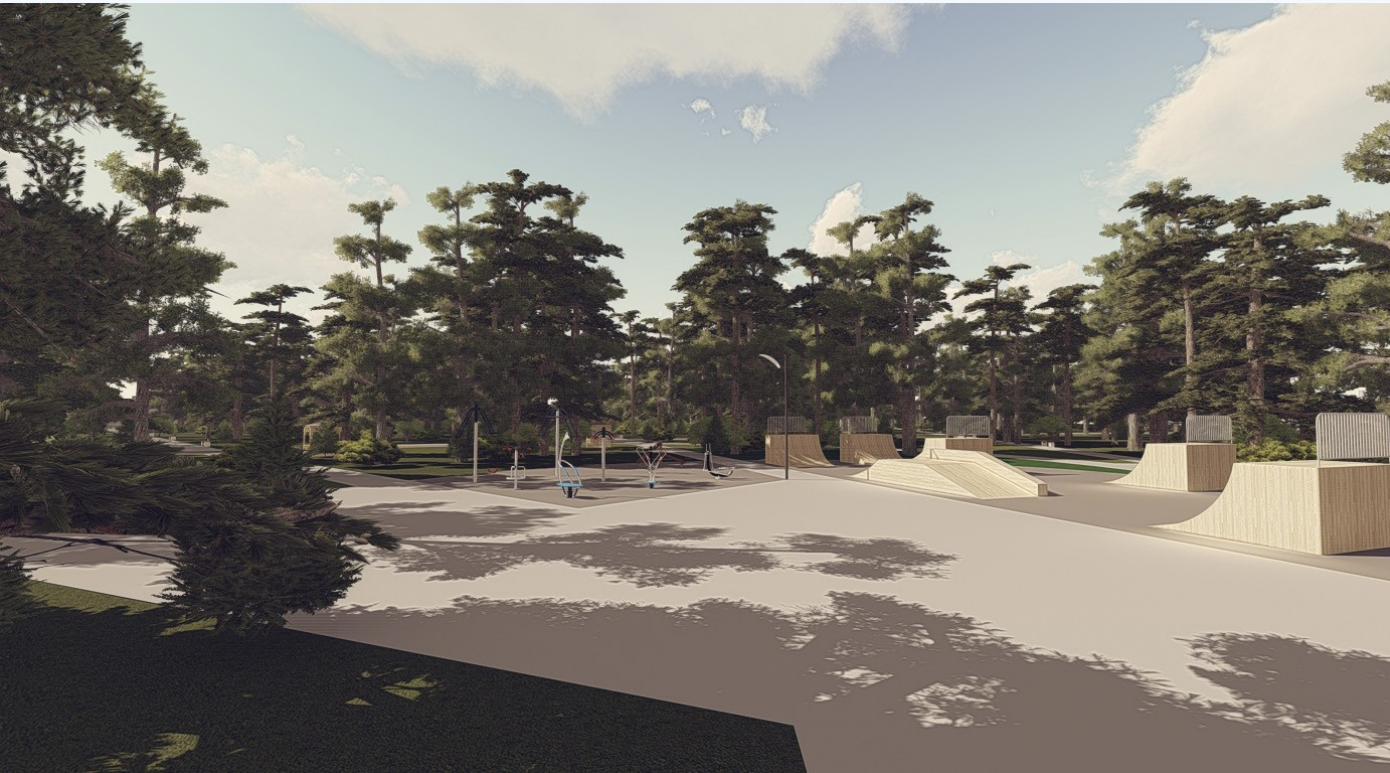


Реализация проекта позволит создать современное и эффективное место массового отдыха, повысить качество жизни населения и окажет положительное влияние на формирование культурных и эстетических ценностей общества.

Спортивная зона

а) Площадка с роллердромом - проект роллердрома разработан для молодых людей, которые делают свои первые шаги в экстремальных видах спорта. В проект включены 6 фигур, которые расположены таким образом, чтобы одновременно смогли тренироваться порядка 15 человек. Оптимально подходит для катания на роликах, скейтбордах и самокатах.

б) Площадка с уличными тренажерами: на участке с грунтовым покрытием установлены 9 уличных тренажеров, развивающих различные группы мышц, таких как икроножные мышцы, дельтовидных мышц шеи, спины, пресса, бицепса и т.д., и рассчитанных на одновременное использование 12 человеками.





Зона с детскими площадками, для двух возрастных групп детей

а) Площадка для детей от 4 до 8 лет - согласно стандарту оборудование для этой группы рассчитано на среднюю массу ребенка около 28 кг. Детская площадка включает всесезонные горки высотой до 800-1050 мм, площадки от 850 x 850 до 1060 x 1060 мм и другими элементы.

б) Площадка для детей от 8 до 12 лет - площадка создается, исходя из средней массы ребенка около 42 кг. Высота всесезонных горок достигает 1550 мм, зимних – 3800мм, размеры поверхностей для передвижения - не менее 1060 x 1060 мм. Оборудование городков для данной группы включает различные спортивные элементы (шведские и альпийские стенки, кольца, турники и т. д.).



Спасибо за внимание

