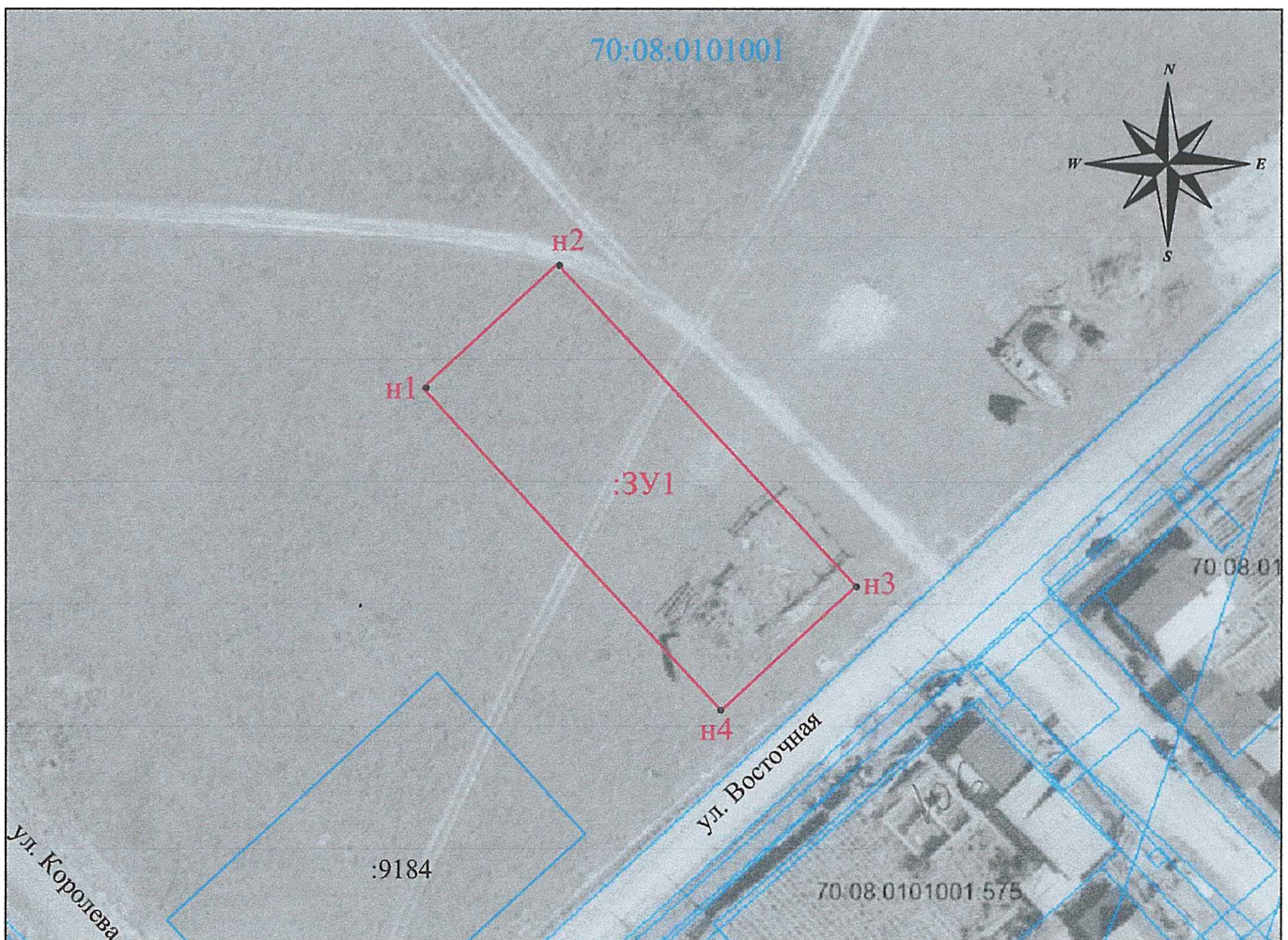


УТВЕРЖДЕНА
Постановлением Администрации
Колпашевского городского поселения:
по Томской области
 № _____ от " ____ " _____ 2021 г.

Схема расположения земельного участка на кадастровом плане территории

Условный номер земельного участка 70:08:0101001:ЗУ1		
Площадь земельного участка 1500 кв.м.		
Обозначение характерных точек границ	Координаты, м.	
	X	Y
1	2	3
н1	559942.04	4198992.68
н2	559958.97	4199011.07
н3	559914.82	4199051.70
н4	559897.89	4199033.31



Масштаб 1:1000

Граница земельного участка проходит по поворотным точкам точкам: н1, н2, н3, н4.
 Земельный участок расположен по адресу: Российская Федерация, Томская область, Колпашевский муниципальный район, Колпашевское городское поселение, с. Тогур, ул. Восточная, земельный участок 83.

Система координат: МСК-70, зона 4

:ЗУ1 - обозначение образуемого земельного участка

— - граница земельного участка установленная при проведении кадастровых работ

● н1 - характерная точка установленная по результатам кадастровых работ

70:08:0101001 - обозначение кадастрового квартала